

Semana de la Biodiversidad



El Campello

9-12 mayo 2011

TRAMEDES
Conselleria Medioambiental



GENERALITAT VALÈNCIANA
CONSELLERIA DE MEDI AMBIENT
AIGUA, URBANISME I HABITATGE

El Campello
Concejalía de Medio Ambiente

iel Instituto de Ecología Litoral



Introducción

ORGANIZACIÓN Y COORDINACIÓN:

Banco de Datos de Biodiversidad de la Comunitat Valenciana (Generalitat Valenciana)

Concejalía de Medio Ambiente, Ayuntamiento de El Campello

TRAMEDES ECOGESTIÓN

Instituto de Ecología Litoral

CENTRO LOGÍSTICO Y ALOJAMIENTO:

Hostal San Juan (playa Muchavista)

PATROCINIO:

Gas Natural Fenosa
Diputación de Alicante

COLABORADORES:

PAVASAL

BBK

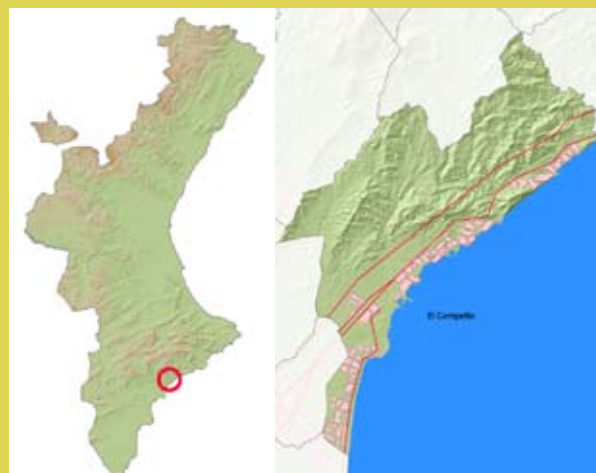
La VI SEMANA DE LA BIODIVERSIDAD se celebró entre los días 9 y 12 de mayo de 2010 en el municipio de El Campello (Alicante). Este año ha sido el primero de esta nueva modalidad de la Semana de la Biodiversidad en la que no se muestrean cuadrícula UTM, como en ediciones anteriores, sino que se realiza el estudio de biodiversidad de un municipio que muestre interés en conocer la riqueza de especies de su territorio.

Estas jornadas de investigación cumplen su sexto aniversario convirtiéndose en un referente anual en el estudio de la biodiversidad valenciana.

Los objetivos de la VI Semana de la Biodiversidad han sido:

- muestrear intensivamente las cuadrículas elegidas,
- servir de punto de encuentro para especialistas de diversas formaciones académicas,
- aumentar y difundir la biodiversidad a escala municipal,

El Banco de Datos de Biodiversidad de la Comunitat Valenciana (BDBCv) de la Generalitat Valenciana, la Concejalía de Medio Ambiente del Ayuntamiento de El Campello y el



Instituto de Ecología Litoral, coorganizadores y coordinadores de estas jornadas, agradecen a todos los participantes su asistencia e implicación esperando que el trabajo realizado durante 4 intensos días se vea reflejado en esta memoria.



Actividades y participantes

Durante los cuatro días, y en jornadas de mañana y tarde, los 120 participantes realizaron las siguientes actividades:

- Prospección de flora vascular.
- Seguimiento de aves.
- Prospección de líquenes.
- Detección de Murciélagos.
- Control de peces.
- Toma de muestras de agua y raspados en la zona litoral para la identificación de: fitoplancton, anfípodos, decápodos, blenidos, chirlas, algas...
- Suelta de una tortuga marina.

Por otra parte se realizaron dos conferencias invitadas:

- “Biodiversidad y conservación”. Dr. Eduardo Galante. Catedrático de Zoología y Director del CIBIO (Centro Iberoamericano de la Biodiversidad).
- “Fotografía de la naturaleza”. Alfonso Micó. Fotógrafo.

Además, previamente a la Semana de la Biodiversidad los institutos del municipio realizaron salidas al campo y se programaron dos conferencias más:

- “Técnicas de estudio de aves y biodiversidad”. Pablo Adrover. Anillador y miembro de SEO-Birdlife.
- “Anfibios y protección de hábitats naturales”. José A. Reyes. Miembro de HYLEA - Sociedad para el Estudio y Divulgación del Medio Natural.



Instituciones participantes
Universidad de Alicante
Universitat de València
Universidad Católica de Valencia
Instituto de Ecología Litoral
Oceanográfico de Valencia
Jardí Botànic de la Universitat de València
Museu Valencià d'Història Natural
Ayuntamiento de Valencia
Ayuntamiento de El Campello
VAERSA
Conselleria de Medio Ambiente, Agua, Urbanismo y Vivienda
- Equipo de Seguimiento de Fauna
- Centro de Recuperación de Fauna de la Santa Faz
- Centro de Investigaciones Piscícolas de El Palmar
- Agentes medioambientales



En el área elegida se tenía constancia de 456 especies de las que había 2.405 citas. Después de los cuatro días de estudio las especies que se encontraron ascendieron a 1.209 y las citas a 8.242.

Biodiversidad en El Campello **antes** de la Semana de la Biodiversidad

Grupo	Nº especies	Nº de datos
Vertebrados	30	93
Invertebrados	106	779
Flora vascular	227	719
Flora no vascular	93	814
Hongos y líquenes	0	0
TOTAL	456	2.405



Biodiversidad en El Campello **después** de la Semana de la Biodiversidad

Grupo	Nº especies	Nº de datos
Vertebrados	134	789
Invertebrados	306	1.455
Flora vascular	519	4.552
Flora no vascular	187	1.299
Hongos y líquenes	63	147
TOTAL	1.209	8.242



POSICIÓN DE EL CAMPELLO EN EL RANKING DE BIODIVERSIDAD MUNICIPAL

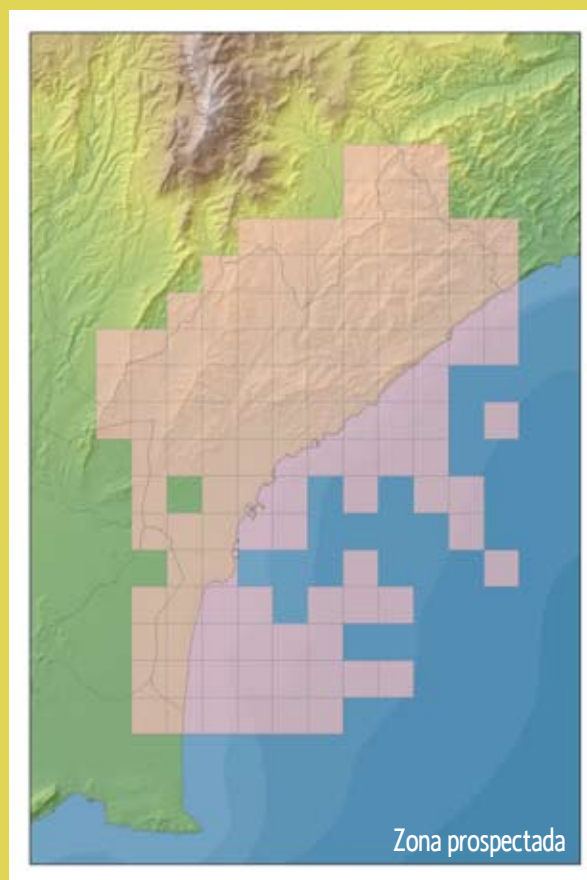
Todos los años, la Consellería de Medio Ambiente analiza la distribución territorial de la riqueza biológica a partir de los datos contenidos en el BDB, asignados a los 542 términos municipales de la Comunitat Valenciana (141 en Alicante).



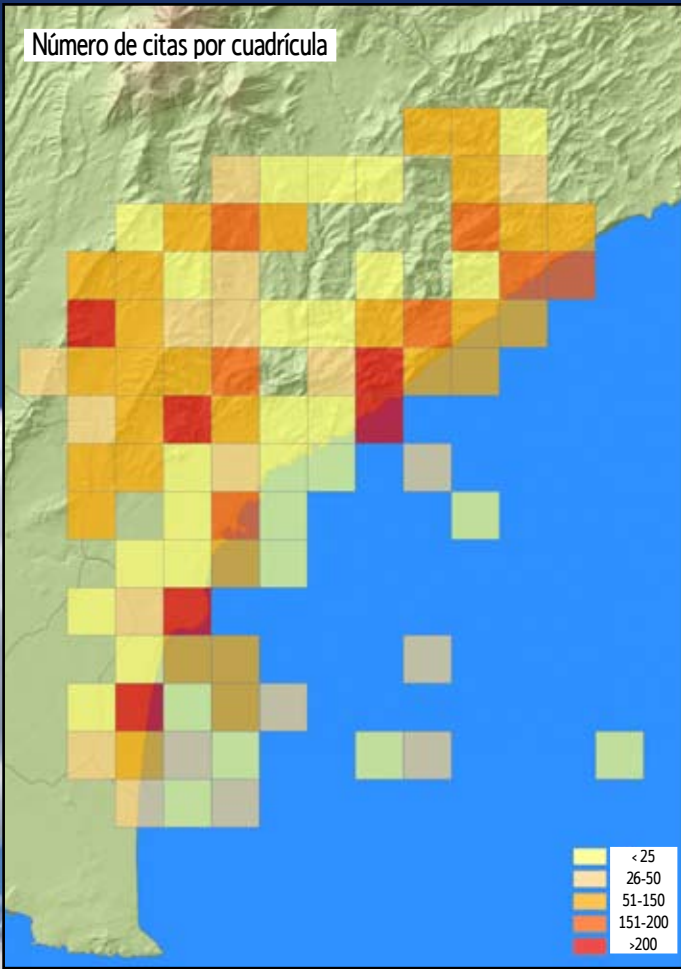
El último índice de biodiversidad municipal se realizó en diciembre de 2010. Los resultados de El Campello, en término comparativos se muestran en la tabla siguiente (teniendo en cuenta sólo las especies terrestres).

RANKING DE BIODIVERSIDAD		
Posición de El Campello antes de la Semana de la Biodiversidad		
Índice de prospección (conocimiento de la biodiversidad)		
	Número	Clasificación CV
Nº de datos	1.549	152
Riqueza de especies		
	Número	Clasificación CV
Nº de especies	354	177

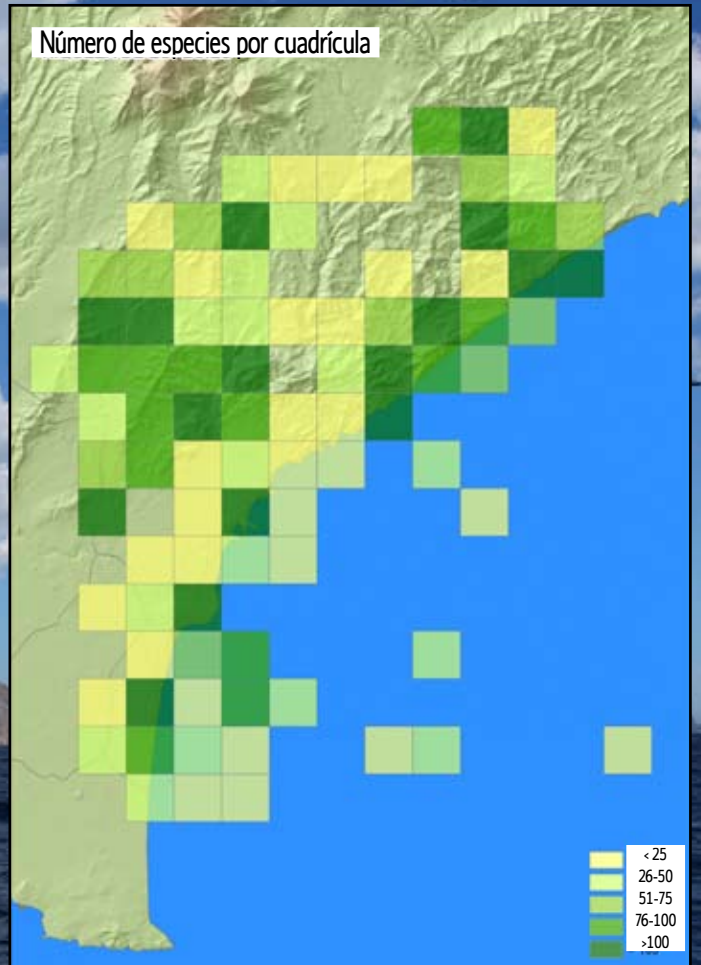
RANKING DE BIODIVERSIDAD		
Posición de El Campello después de la Semana de la Biodiversidad		
Índice de prospección (conocimiento de la biodiversidad)		
	Número	Clasificación CV
Nº de datos	6.500	29
4º Municipio de Alicante, tras Alcoi, Villena y Alicante.		
Riqueza de especies		
	Número	Clasificación CV
Nº de especies	800	33
9º Municipio de Alicante.		



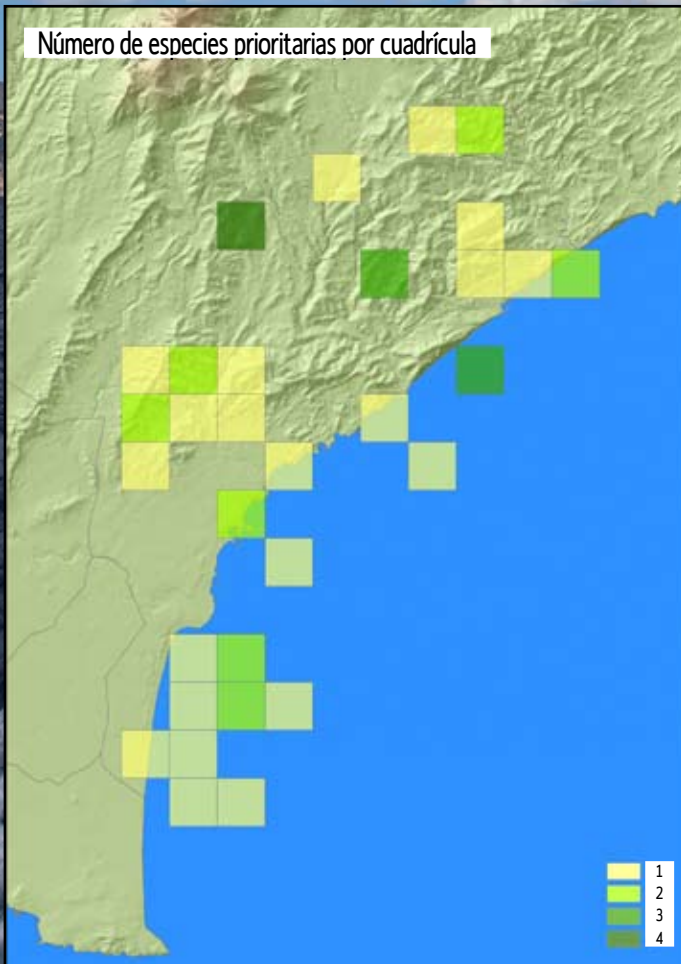
Número de citas por cuadrícula



Número de especies por cuadrícula



Número de especies prioritarias por cuadrícula



Anexo I. Especies de El Campello

Listado de especies presentes en el municipio de El Campello

Reino	Phyllum	Clase	Orden	Familia	Especie
Animalia	Chordata	Actinopterygiu	Anguilliformes	Congridae	<i>Conger conger</i>
				Muraenidae	<i>Muraena helena</i>
			Cyprinodontiformes	Poeciliidae	<i>Gambusia holbrooki</i>
			Perciformes	Apogonidae	<i>Apogon imberbis</i>
				Blenniidae	<i>Parablennius gattorugine</i>
					<i>Parablennius pilicornis</i>
					<i>Parablennius rouxii</i>
					<i>Parablennius tentacularis</i>
					<i>Paralipophrys trigloides</i>
				Centracanthidae	<i>Spicara maena</i>
					<i>Spicara smaris</i>
				Gobiidae	<i>Gobius bucchichi</i>
					<i>Gobius paganellus</i>
			Labridae	<i>Coris julis</i>	
<i>Labrus merula</i>					
<i>Labrus viridis</i>					
<i>Symphodus cinereus</i>					
<i>Symphodus doderleini</i>					
<i>Symphodus mediterraneus</i>					
<i>Symphodus ocellatus</i>					
<i>Symphowdus roissali</i>					
<i>Symphodus tinca</i>					
<i>Thalassoma pavo</i>					
Grapsidae	<i>Pachygrapsus marmoratus</i>				
Hippolythidae	<i>Hippolyte inermis</i>				
	<i>Thoralus cranchii</i>				
Laomediidae	<i>Jaxea nocturna</i>				
Majidae	<i>Acanthonyx lunulatus</i>				
	<i>Achaeus cranchii</i>				
	<i>Macropodia rostrata</i>				
	<i>Pisa tetraodon</i>				

Reino	Phyllum	Clase	Orden	Familia	Especie
Animalia	Chordata	Maxillopoda	Perciformes	Paguridae	<i>Anapagurus hyndmanni</i>
				Palaemonidae	<i>Palaemon serratus</i> <i>Periclimenes scriptus</i>
				Porcellanidae	<i>Pisidia longicornis</i> <i>Pisidia longimana</i>
				Portunidae	<i>Liocarcinus vernalis</i> <i>Portumnus latipes</i> <i>Portunus hastatus</i>
				Processidae	<i>Processa modica ssp. carolii</i>
				Sicyoniidae	<i>Sicyonia carinata</i>
				Xanthidae	<i>Pilumnus hirtellus</i>
		Mysidacea	Mysidae	<i>Siriella clausi</i>	
		Tanaidacea	Tanaidae	<i>Tanais dulongii</i>	
		Maxillopoda	Calanoida	Acartiidae	<i>Acartia clausi</i>
				Calanidae	<i>Nannocalanus minor</i>
				Centropagidae	<i>Centropages typicus</i> <i>Isias clavipes</i>
				Clausocalanidae	<i>Clausocalanus arcuicornis</i> <i>Clausocalanus furcatus</i>
				Paracalanidae	<i>Paracalanus parvus</i>
	Pontellidae			<i>Labidocera wollastoni</i>	
	Temoridae			<i>Temora stylifera</i>	
	Harpacticoida	Euterpinae	<i>Euterpina acutifrons</i>		
	Poecilostomatoida	Corycaeidae	<i>Ditrichocorycaeus brehmi</i> <i>Farranula rostrata</i>		
	Echinodermata	Asterozoa	Forcipulatida	Asteriidae	<i>Coscinasterias tenuispina</i>
		Echinozoa	Arbacioida	Arbaciidae	<i>Arbacia lixula</i>
			Camarodonta	Echinidae	<i>Paracentrotus lividus</i>
			Diadematoidea	Toxopneustidae	<i>Sphaerechinus granularis</i> <i>Sphaerechinus granularis</i>
			Spatangoida	Loveniidae	<i>Echinocardium cordatum</i>
				Schizasteridae	<i>Schizaster canaliferus</i>
		Spinulosida	Echinasteridae	<i>Echinaster sepositus</i>	
		Holothurozoa	Aspidochirotrida	Holothuriidae	<i>Holothuria forskali</i> <i>Holothuria polii</i> <i>Holothuria sanctori</i> <i>Holothuria tubulosa</i>
					Ophiurozoa
Mollusca		Bivalvia	Arcozoa	Arcidae	<i>Arca noae</i>
	Limnacozoa		Limidae	<i>Lima hians</i>	
	Mytilozoa		Mytilidae	<i>Lithophaga lithophaga</i> <i>Musculus subpictus</i>	
				Pinnidae	<i>Pinna nobilis</i>
				Ostrezoa	Ostreidae
	Pteriozoa		Spondylidae	<i>Spondylus gaederopus</i>	
	Venerozoa		Cardiidae	<i>Acanthocardia tuberculata</i>	
			Donacidae	<i>Donax venustus</i>	

Reino	Phyllum	Clase	Orden	Familia	Especie	
Animalia	Mollusca	Bivalvia	Veneroida	Mastridae	<i>Mastra stultorum</i> <i>Spisula subtruncata</i>	
				Mesodesmatidae	<i>Donacilla cornea</i>	
				Tellinidae	<i>Tellina planata</i> <i>Tellina serrata</i>	
				Veneridae	<i>Clausinella fasciata</i> <i>Venus verrucosa</i>	
		Cephalopoda	Octopoda	Octopodidae	<i>Octopus vulgaris</i>	
			Sepiida	Sepiidae	<i>Sepia officinalis</i>	
		Gastropoda	Archaeogastropoda	Neritidae	<i>Smaragdia viridis</i>	
				Mesogastropoda	Cassidae	<i>Phalium saburon</i>
			Cerithiidae		<i>Bittium reticulatum</i> <i>Cerithium vulgatum</i>	
			Rissoidae		<i>Alvania cimex</i>	
			Turritellidae		<i>Turritella communis</i>	
			Neogastropoda	Columbellidae	<i>Columbella rustica</i>	
				Marginellidae	<i>Gibberula turgidula</i>	
				Muricidae	<i>Bolinus brandaris</i> <i>Hexaplex trunculus</i>	
				Nassariidae	<i>Nassarius incrassatus</i> <i>Nassarius mutabilis</i>	
			Neotaenioglossa	Truncatellidae	<i>Truncatella subcylindrica</i>	
			Pulmonata	Ellobiidae	<i>Myosotella myosotis</i>	
				Ferussaciidae	<i>Ferussacia folliculus</i> <i>Hohenwartiana disparata</i>	
				Helicidae	<i>Cornu aspersum</i> <i>Eobania vermiculata</i> <i>Iberus alonensis</i> <i>Iberus gualterianus ssp. gualterianus</i> <i>Otala punctata</i> <i>Pseudotachea splendida</i> <i>Theba pisana</i>	
					Hygromiidae	<i>Cernuella virgata</i> <i>Cochlicella acuta</i> <i>Cochlicella barbara</i> <i>Microxeromagna lowei</i> <i>Trochoidea pyramidata</i>
					Physidae	<i>Physella acuta</i>
					Sphincterochilidae	<i>Sphincterochila baetica</i> <i>Sphincterochila candidissima</i>
					Subulinidae	<i>Rumina decollata</i>
		Trissexodontidae		<i>Caracollina lenticula</i>		
		Taenioglossa		Pomatiidae	<i>Leonia mamillaris</i>	
		Scaphopoda		Dentaliida	Dentaliidae	<i>Antalis inaequicostata</i>
		Cnidaria	Anthozoa	Actinaria	Actiniidae	<i>Anemonia sulcata</i>
					Aiptasiidae	<i>Aiptasia mutabilis</i>
		Porifera	Calcarea	Clathrinida	Clathrinidae	<i>Clathrina clathrus</i>
			Demospongiae	Chondrosida	Chondrillidae	<i>Chondrosia reniformis</i>

Reino	Phyllum	Clase	Orden	Familia	Especie
Animalia	Porifera	Poecilosclerida	Poecilosclerida	Crambeidae	<i>Crambe crambe</i>
	Annelida	Polychaeta	Eunicida	Eunicidae	<i>Eunice vittata</i>
				Lumbrineridae	<i>Lumbrineris latreilli</i>
				Onuphidae	<i>Aponuphis fauveli</i>
			Opheliida	Opheliidae	<i>Polyopthalmus pictus</i>
			Phyllodocida	Glyceridae	<i>Glycera rouxi</i>
				Nephtyidae	<i>Nephtys hombergi</i>
				Nereidae	<i>Nereis rava</i> <i>Platynereis dumerili</i>
				Phyllodocidae	<i>Eulalia viridis</i>
				Syllidae	<i>Syllis prolifera</i>
Sabellida	Sabellidae	<i>Sabella spallanzanii</i>			
	Serpulidae	<i>Salmacina dysteri</i>			
Chromista	Heterokontophyta	Phaeophyceae	Scytosiphonales	Scytosiphonaceae	<i>Colpomenia sinuosa</i>
Fungi	Ascomycota	Arthoniomycetes	Arthoniales	Arthoniaceae	<i>Arthonia radiata</i> <i>Arthothelium crozalsianum</i>
				Chrysothricaceae	<i>Chrysothrix candelaris</i>
				Roccellaceae	<i>Bactrospora patellarioides</i> <i>Opegrapha calcarea</i> <i>Schismatomma picconianum</i>
		Chaetothyriomycetes	Verrucariales	Verrucariaceae	<i>Catapyrenium rufescens</i> <i>Verrucaria nigrescens</i>
		Dothideomycetes	Hysteriales	Hysteriaceae	<i>Hysterium pulicare</i>
		Lecanoromycetes	Lecanorales	Acarosporaceae	<i>Sarcogyne regularis</i>
				Bacidiaceae	<i>Squamarina cartilaginea</i> <i>Squamarina concrescens</i> <i>Squamarina lentigera</i> <i>Squamarina oleosa</i>
				Candelariaceae	<i>Candelariella aurella</i>
				Catillariaceae	<i>Catillaria nigroclavata</i> <i>Toninia aromatica</i> <i>Toninia sedifolia</i> <i>Toninia tumidula</i>
				Cladoniaceae	<i>Cladonia convoluta</i> <i>Cladonia pocillum</i> <i>Cladonia pyxidata</i>
				Collemataceae	<i>Collema cristatum</i>
				Heppiaceae	<i>Aspicilia calcarea</i> <i>Aspicilia contorta</i> wssp. <i>hoffmanniana</i>
		Lecanoraceae	<i>Lecanora albescens</i> <i>Lecanora chlarotera</i> <i>Lecanora crenulata</i> <i>Lecanora dispersa</i> <i>Lecanora horiza</i> <i>Lecanora strobilina</i> <i>Lecanora strobilinoides</i> <i>Lecidella elaeochroma</i>		

Reino	Phyllum	Clase	Orden	Familia	Especie			
Fungi	Ascomycota	Lecanoromycetes	Lecanorales	Physciaceae	<i>Diplotomma alboatrum</i> <i>Diplotomma epopolium</i> <i>Hyperphyscia adglutinata</i> <i>Physcia adscendens</i> <i>Physcia leptalea</i> <i>Physcia tenella</i> <i>Rinodina bischoffii</i>			
				Psoraceae	<i>Psora vallesiaca</i>			
				Ramalinaceae	<i>Ramalina canariensis</i>			
				Stereocaulaceae	<i>Lepraria crassissima</i>			
			Peltigerales	Placynthiaceae	<i>Placynthium nigrum</i>			
			Teloschistales	Teloschistaceae	<i>Caloplaca aurantia</i> <i>Caloplaca cerinelloides</i> <i>Caloplaca citrina</i> <i>Caloplaca flavescens</i> <i>Caloplaca holocarpa</i> <i>Caloplaca pollinii</i> <i>Caloplaca pusilla</i> <i>Caloplaca teicholyta</i> <i>Caloplaca variabilis</i> <i>Fulgensia fulgens</i> <i>Fulgensia fulgida</i> <i>Fulgensia schistidii</i> <i>Fulgensia subbracteata</i> <i>Xanthoria calcicola</i> <i>Xanthoria parietina</i>			
			Basidiomycota	Basidiomycetes	Boletales	Rhizopogonaceae	<i>Rhizopogon roseolus</i>	
						Suillaceae	<i>Suillus collinitus</i>	
			Plantae	Chlorophyta	Prasinophyceae	Chlorodendrales	Halosphaeraceae	<i>Pyramimonas adriaticus</i>
					Ulvophyceae	Cladophorales	Cladophoraceae	<i>Chaetomorpha aerea</i> <i>Chaetomorpha linum</i> <i>Cladophora laetevirens</i> <i>Cladophora prolifera</i> <i>Cladophora vagabunda</i>
Dasycladales	Dasycladaceae	<i>Dasycladus vermicularis</i>						
	Polyphysaceae	<i>Acetabularia acetabulum</i>						
Ulvales	Ulvaceae	<i>Ulva compressa</i> <i>Ulva intestinalis</i> <i>Ulva olivascens</i> <i>Ulva rigida</i>						
Magnoliophyta	Liliopsida	Agavales				Agavaceae	<i>Agave americana</i> <i>Agave sisalana</i>	
		Amaryllidales			Amaryllidaceae	<i>Lapiedra martinezii</i>		
		Arecales			Arecaceae	<i>Chamaerops humilis</i>		
					Palmae	<i>Phoenix dactylifera</i>		
		Cyperales			Cyperaceae	<i>Carex hallerana</i> <i>Schoenus nigricans</i> <i>Scirpus holoschoenus</i> <i>Scirpus maritimus</i>		
	Iridales	Iridaceae	<i>Gladiolus illyricus</i>					

Reino	Phyllum	Clase	Orden	Familia	Especie
Plantae	Magnoliophyta	Liliopsida	Juncales	Juncaceae	<i>Juncus acutus</i> <i>Juncus maritimus</i>
			Liliales	Liliaceae	<i>Allium ampeloprasum</i> <i>Allium sphaerocephalon</i> <i>Aloe arborescens</i> <i>Aloe maculata</i> <i>Aloe vera</i> <i>Asparagus acutifolius</i> <i>Asparagus albus</i> <i>Asparagus horridus</i> <i>Asphodelus ayardii</i> <i>Asphodelus cerasiferus</i> <i>Asphodelus fistulosus</i> <i>Asphodelus tenuifolius</i> <i>Dipcadi serotinum</i>
			Poales	Poaceae	<i>Aegilops geniculata</i> <i>Aegilops ventricosa</i> <i>Aeluropus littoralis</i> <i>Andropogon distachyos</i> <i>Arundo donax</i> <i>Avena barbata</i> <i>Avena sterilis</i> <i>Avena sterilis ssp. sterilis</i> <i>Brachypodium distachyon</i> <i>Brachypodium phoenicoides</i> <i>Brachypodium retusum</i> <i>Bromus hordeaceus</i> <i>Bromus madritensis</i> <i>Bromus rubens</i> <i>Cynodon dactylon</i> <i>Dactylis glomerata</i> <i>Dactylis hispanica</i> <i>Desmazeria rigida</i> <i>Desmazeria rigida ssp. rigida</i> <i>Festuca arundinacea</i> <i>Helictotrichon filifolium</i> <i>Hordeum murinum</i> <i>Hordeum murinum ssp. leporinum</i> <i>Hordeum vulgare</i> <i>Hyparrhenia hirta</i> <i>Hyparrhenia sinaica</i> <i>Imperata cylindrica</i> <i>Lagurus ovatus</i> <i>Lamarckia aurea</i> <i>Lolium rigidum</i> <i>Lygeum spartum</i> <i>Melica minuta</i> <i>Parapholis incurva</i> <i>Pennisetum clandestinum</i> <i>Pennisetum setaceum</i> <i>Phalaris minor</i> <i>Phragmites australis</i>

Reino	Phyllum	Clase	Orden	Familia	Especie			
Plantae	Magnoliophyta	Liliopsida	Poales	Poaceae	<i>Phragmites australis</i> ssp. <i>australis</i>			
					<i>Poa annua</i>			
					<i>Polypogon monspeliensis</i>			
					<i>Rostraria cristata</i>			
					<i>Rostraria pumila</i>			
					<i>Saccharum ravennae</i>			
					<i>Schismus barbatus</i>			
					<i>Setaria viridis</i>			
					<i>Sphenopus divaricatus</i>			
					<i>Sporobolus pungens</i>			
<i>Stipa capensis</i>								
<i>Stipa offneri</i>								
<i>Stipa parviflora</i>								
<i>Stipa tenacissima</i>								
Rhodophyta	Compsopogonophyceae	Erythropeltidales	Erythropeltida- ceae	Erythropeltida- ceae	<i>Erythrotrichia carnea</i>			
					Florideophyceae	Ceramiales	Callithamniaceae	<i>Aglaothamnion sepositum</i>
								<i>Aglaothamnion tripinnatum</i>
								<i>Crouania attenuata</i>
								<i>Gulsonia nodulosa</i>
								Ceramiaceae
<i>Antithamnion cruciatum</i>								
<i>Ceramium ciliatum</i>								
<i>Ceramium codii</i>								
<i>Ceramium diaphanum</i>								
<i>Ceramium rubrum</i>								
<i>Ceramium tenerimum</i>								
Dasyaceae	<i>Dasya hutchinsiae</i>							
	<i>Dasya rigidula</i>							
	<i>Heterosiphonia crispella</i>							
Delesseriaceae	<i>Nitophyllum punctatum</i>							
	<i>Taenioma nanum</i>							
Spyridiaceae	<i>Spyridia filamentosa</i>							
Wrangeliaceae	<i>Wrangelia penicillata</i>							
Corallinales	Corallinaceae	<i>Corallina elongata</i>						
		<i>Haliptilon virgatum</i>						
		<i>Hydrolithon farinosum</i>						
		<i>Jania rubens</i>						
		<i>Lithophyllum incrustans</i>						
<i>Pneophyllum fragile</i>								
Gelidiales	Cystocloniaceae	<i>Hypnea musciformis</i>						
		Gelidiaceae	<i>Gelidium pusillum</i>					
			Rhodomelaceae	<i>Boergesenella fruticulosa</i>				
<i>Chondria boryana</i>								
<i>Chondria capillaris</i>								
<i>Chondria dasyphylla</i>								
<i>Chondrophyucus papillosus</i>								

Reino	Phyllum	Clase	Orden	Familia	Especie
Plantae	Rhodophyta	Florideophyceae	Gelidiales	Rhodomelaceae	<i>Digenea simplex</i> <i>Halopithys incurva</i> <i>Herposiphonia secunda</i> <i>Laurencia intricata</i> <i>Laurencia minuta</i> <i>Laurencia obtusa</i> <i>Osmundea pinnatifida</i> <i>Polysiphonia elongata</i> <i>Polysiphonia opaca</i> <i>Polysiphonia sertularioides</i>
			Gigartinales	Sphaerococcaceae	<i>Sphaerococcus coronopifolius</i>
			Nemaliales	Liagoracerae	<i>Liagora viscida</i>
			Peyssonneliales	Peyssonneliaceae	<i>Peyssonnelia rubra</i> <i>Peyssonnelia squamaria</i>
			Rhodymeniales	Champiaceae	<i>Champia parvula</i> <i>Chylocladia verticillata</i> <i>Gastroclonium clavatum</i>
		Rhodophyceae	Goniotrichales	Goniotricaceae	<i>Stylonema alsidii</i> <i>Stylonema cornu-cervi</i>
	Bryophyta	Bryopsida	Hypnales	Brachytheciaceae	<i>Scorpiurus muricatus</i> <i>Scorpiurus sulcatus</i>
			Pottiales	Pottiaceae	<i>Aloina aloides</i>
	Chromophyta	Bacillariophyceae	Bacillariales	Bacillariaceae	<i>Cylindrotheca closterium</i> <i>Nitzschia panduriformis</i> <i>Nitzschia plana</i> <i>Nitzschia spathulata</i> <i>Pseudo-nitzschia delicatissima</i> <i>Pseudo-nitzschia seriata</i>
				Cymbellaceae	<i>Amphora cingulata</i> <i>Amphora costata</i> <i>Amphora ostrearia</i> <i>Amphora ostreata</i> <i>Amphora quadratha</i> <i>Amphora robusta</i>
				Fragilariaceae	<i>Grammatophora marina</i> <i>Grammatophora oceanica</i> <i>Licmophora flabellata</i> <i>Licmophora gracilis</i>
				Naviculaceae	<i>Diploneis bombus</i> <i>Lyrella lyra</i> <i>Navicula crucicula</i> <i>Navicula distans</i> <i>Navicula elegans</i> <i>Plagiotropis lepidoptera</i> <i>Pleurosigma angulatum</i> <i>Pleurosigma itium</i>
Rhaphoneidaceae				<i>Cocconeis pediculus</i> <i>Cocconeis placentula</i>	
Thalassionemataceae				<i>Thalassionema nitzschioides</i>	

Reino	Phyllum	Clase	Orden	Familia	Especie						
Plantae	Chromophyta	Bacillariophyceae	Biddulphiales	Chaetocerotaceae	<i>Bacteriastrum delicatum</i> <i>Chaetoceros affinis</i> <i>Chaetoceros contortus</i> <i>Chaetoceros convolutus</i> <i>Chaetoceros curvisetus</i> <i>Chaetoceros danicus</i> <i>Chaetoceros decipiens</i> <i>Chaetoceros lacinosus</i> <i>Chaetoceros lorenzianus</i> <i>Chaetoceros simplex</i> <i>Chaetoceros socialis</i>						
				Hemiaulaceae	<i>Cerataulina pelagica</i>						
				Leptocylindraceae	<i>Leptocylindrus minimus</i>						
				Rhizosoleniaceae	<i>Dactyliosolen fragilissimus</i> <i>Dactyliosolen mediterraneus</i> <i>Guinardia delicatula</i> <i>Guinardia flaccida</i> <i>Guinardia striata</i> <i>Proboscia alata</i> <i>Rhizosolenia hebetata</i> <i>Rhizosolenia imbricata</i> <i>Rhizosolenia stylifera</i> <i>Rhizosolenia styliformis</i>						
					Chrysophyceae	Ochromonadales	Dinobryaceae	<i>Dinobryon porrectum</i>			
					Prymnesiophyceae	Coccosphaerales	Calciosoleniaceae	<i>Calciosolenia murrayi</i>			
							Syracosphaeraceae	<i>Syracosphaera pulchra</i>			
					Dinophyta	Dinophyceae	Gonyaulacales	Calciodinellaceae	<i>Scrippsiella trochoidea</i>		
								Ceratiaceae	<i>Ceratium furca</i> <i>Ceratium fusus</i> <i>Ceratium longirostris</i>		
				Gonyalauceae					<i>Gonyaulax polyedra</i>		
	Peridinaceae	<i>Heterocapsa niei</i>									
	Protopteridiniaceae	<i>Protopteridinium depressum</i> <i>Protopteridinium murrayi</i> <i>Protopteridinium oblongum</i> <i>Protopteridinium pellucidum</i> <i>Protopteridinium sphaericum</i> <i>Protopteridinium steinii</i>									
		Pyrophacaceae	<i>Pyrophacus steinii</i>								
Gymnodiniales		Gymnodiniaceae	<i>Gymnodinium achromaticum</i> <i>Gymnodinium elongatum</i> <i>Gymnodinium mikimotoi</i> <i>Gyrodinium fusiforme</i>								
			Prorocentrales	Prorocentraceae				<i>Mesoporos perforatus</i> <i>Prorocentrum compressum</i> <i>Prorocentrum gracile</i> <i>Prorocentrum micans</i>			
	Streptophyta							Bryopsidophyceae	Bryopsidales	Bryopsidaceae	<i>Bryopsis plumosa</i>
										Caulerpanceae	<i>Caulerpa prolifera</i> <i>Caulerpa racemosa</i>

Reino	Phyllum	División	Clase	Orden	Familia	Especie
Plantae	Streptophyta	Magnoliophyta	Bryopsidophyceae	Bryopsidales	Codiaceae	<i>Codium vermilara</i>
					Halimedaceae	<i>Halimeda tuna</i>
					Udoteaceae	<i>Flabellia petiolata</i>
			Ranunculopsida	Papaverales	Papaveraceae	<i>Fumaria capreolata</i> <i>Fumaria parviflora</i> <i>Fumaria petteri</i> ssp. <i>calcarata</i> <i>Glaucium flavum</i> <i>Papaver rhoeas</i> <i>Platycapnos tenuiloba</i>
						Ranunculales
			Rosopsida	Apocynales	Apocynaceae	<i>Nerium oleander</i>
				Araliales	Apiaceae	<i>Apium nodiflorum</i> <i>Brachyapium dichotomum</i> <i>Bupleurum fruticoscens</i> <i>Bupleurum semicompositum</i> <i>Crithmum maritimum</i> <i>Daucus carota</i> <i>Daucus carota</i> ssp. <i>hispanicus</i> <i>Eryngium campestre</i> <i>Eryngium maritimum</i> <i>Ferula communis</i> <i>Foeniculum vulgare</i> <i>Foeniculum vulgare</i> ssp. <i>piperitum</i> <i>Torilis arvensis</i> <i>Brachyapium dichotomum</i> <i>Bupleurum fruticoscens</i> <i>Bupleurum semicompositum</i> <i>Crithmum maritimum</i> <i>Daucus carota</i> <i>Daucus carota</i> ssp. <i>hispanicus</i> <i>Eryngium campestre</i> <i>Eryngium maritimum</i> <i>Ferula communis</i> <i>Foeniculum vulgare</i> <i>Foeniculum vulgare</i> ssp. <i>piperitum</i> <i>Torilis arvensis</i>
						Asterales

Reino	Phyllum	División	Clase	Orden	Familia	Especie
<i>Plantae</i>	<i>Streptophyta</i>	<i>Magnoliophyta</i>	<i>Rosopsida</i>	<i>Asterales</i>	<i>Asteraceae</i>	<i>Atractylis cancellata</i> <i>Atractylis humilis</i> <i>Calendula arvensis</i> <i>Carduus bourgeanus</i> <i>Carduus pycnocephalus</i> <i>Carduus valentinus</i> <i>Carlina hispanica</i> <i>Carthamus arborescens</i> <i>Carthamus lanatus</i> <i>Centaurea aspera</i> <i>Centaurea aspera ssp. aspera</i> <i>Centaurea aspera ssp. stenophylla</i> <i>Centaurea melitensis</i> <i>Centaurea seridis</i> <i>Cheirolophus intybaceus</i> <i>Chrysanthemum coronarium</i> <i>Cichorium intybus</i> <i>Conyza bonariensis</i> <i>Conyza sumatrensis</i> <i>Crepis vesicaria</i> <i>Crepis vesicaria ssp. taraxacifolia</i> <i>Dittrichia graveolens</i> <i>Dittrichia viscosa</i> <i>Filago congesta</i> <i>Filago fuscescens</i> <i>Filago pyramidata</i> <i>Galactites tomentosa</i> <i>Hedypnois cretica</i> <i>Helichrysum serotinum</i> <i>Helichrysum stoechas</i> <i>Inula viscosa</i> <i>Lactuca serriola</i> <i>Launaea fragilis</i> <i>Launaea nudicaulis</i> <i>Launaea pumila</i> <i>Leontodon longirrostris</i> <i>Leontodon taraxacoides</i> <i>Mantisalca salmantica</i> <i>Onopordum macracanthum</i> <i>Pallenis spinosa</i> <i>Phagnalon rupestre</i> <i>Phagnalon saxatile</i> <i>Picris echioides</i> <i>Reichardia intermedia</i> <i>Reichardia tingitana</i> <i>Scorzonera angustifolia</i> <i>Scorzonera laciniata</i> <i>Senecio auricula</i> <i>Senecio vulgaris</i> <i>Serratula flavescens</i> <i>Serratula flavescens ssp. leucantha</i> <i>Serratula leucantha</i> <i>Sonchus tenerrimus</i> <i>Urospermum picroides</i>

Reino	Phyllum	División	Clase	Orden	Familia	Especie			
Plantae	Streptophyta	Magnoliophyta	Rosopsida	Burserales	Anacardiaceae	<i>Pistacia lentiscus</i> <i>Schinus molle</i>			
				Campanulales	Campanulales	<i>Campanula dichotoma</i>			
				Capparales	Brassicaceae	<i>Brassica napus</i> <i>Cakile maritima</i> <i>Cardaria draba</i> <i>Carrichtera annua</i> <i>Coronopus didymus</i> <i>Diplotaxis eruroides</i> <i>Diplotaxis harra</i> ssp. <i>lagascana</i> <i>Diplotaxis ilorcitana</i> <i>Diplotaxis lagascana</i> <i>Eruca vesicaria</i> <i>Guiraoa arvensis</i> <i>Hymenolobus procumbens</i> <i>Lobularia maritima</i> <i>Lobularia maritima</i> ssp. <i>maritima</i> <i>Matthiola fruticulosa</i> <i>Matthiola parviflora</i> <i>Moricandia arvensis</i> <i>Moricandia moricandioides</i> <i>Rapistrum rugosum</i> <i>Sisymbrium erysimoides</i> <i>Sisymbrium irio</i> <i>Sisymbrium runcinatum</i>			
						Resedaceae	<i>Reseda luteola</i> <i>Reseda phyteuma</i> <i>Reseda undata</i> ssp. <i>leucantha</i>		
						Caryophyllales	Aizoaceae	<i>Aizoon hispanicum</i> <i>Aptenia cordifolia</i> <i>Carpobrotus acinaciformis</i> <i>Carpobrotus edulis</i> <i>Mesembryanthemum crystallinum</i> <i>Mesembryanthemum nodiflorum</i>	
								Amaranthaceae	<i>Amaranthus muricatus</i> <i>Amaranthus viridis</i>
								Cactaceae	<i>Cylindropuntia rosea</i> <i>Cylindropuntia subulata</i> <i>Opuntia dillenii</i> <i>Opuntia ficus-indica</i> <i>Opuntia maxima</i> <i>Opuntia subulata</i>
						Caryophyllaceae	<i>Herniaria cinerea</i> <i>Paronychia argentea</i> <i>Paronychia capitata</i> <i>Paronychia suffruticosa</i> <i>Petrorhagia dubia</i> <i>Polycarpon tetraphyllum</i> <i>Polycarpon tetraphyllum</i> ssp. <i>tetraphyllum</i> <i>Sagina maritima</i> <i>Silene apetala</i>		

Reino	Phyllum	División	Clase	Orden	Familia	Especie	
Plantae	Streptophyta	Magnoliophyta	Rosopsida	Caryophyllales	Caryophyllaceae	<i>Spergularia marina</i> <i>Spergularia media</i> <i>Spergularia rubra</i>	
					Chenopodiaceae	<i>Anabasis articulata</i> <i>Arthrocnemum macrostachyum</i> <i>Atriplex glauca</i> <i>Atriplex halimus</i> <i>Atriplex prostrata</i> <i>Atriplex semibaccata</i> <i>Atriplex suberecta</i> <i>Bassia scoparia</i> <i>Beta maritima</i> <i>Beta patellaris</i> <i>Beta vulgaris</i> <i>Chenopodium album</i> <i>Chenopodium murale</i> <i>Halogeton sativus</i> <i>Hammada articulata</i> <i>Salsola genistoides</i> <i>Salsola oppositifolia</i> <i>Salsola vermiculata</i> <i>Suaeda vera</i>	
					Cistales	Cistaceae	<i>Cistus albidus</i> <i>Cistus clusii</i> <i>Cistus salviifolius</i> <i>Fumana ericifolia</i> <i>Fumana ericoides</i> <i>Fumana hispidula</i> <i>Fumana laevipes</i> <i>Fumana thymifolia</i> <i>Helianthemum almeriense</i> <i>Helianthemum apenninum</i> <i>Helianthemum cinereum</i> ssp. <i>cinereum</i> <i>Helianthemum hirtum</i> <i>Helianthemum organifolium</i> <i>Helianthemum squamatum</i> <i>Helianthemum syriacum</i> <i>Helianthemum violaceum</i>
					Dipsacales	Caprifoliaceae	<i>Lonicera implexa</i>
						Dipsacaceae	<i>Cephalaria leucantha</i> <i>Scabiosa atropurpurea</i>
					Ericales	Ericaceae	<i>Arbutus unedo</i> <i>Erica multiflora</i>
					Euphorbiales	Euphorbiaceae	<i>Chamaesyce prostrata</i> <i>Chamaesyce serpens</i> <i>Euphorbia exigua</i> <i>Euphorbia falcata</i> <i>Euphorbia helioscopia</i> <i>Euphorbia hirsuta</i> <i>Euphorbia lagascae</i> <i>Euphorbia peplus</i>

Reino	Phyllum	División	Clase	Orden	Familia	Especie
<i>Plantae</i>	<i>Streptophyta</i>	<i>Magnoliophyta</i>	<i>Rosopsida</i>	<i>Euphorbiales</i>	<i>Euphorbiaceae</i>	<i>Euphorbia segetalis</i> <i>Euphorbia serrata</i> <i>Euphorbia terracina</i> <i>Mercurialis ambigua</i> <i>Mercurialis tomentosa</i> <i>Ricinus communis</i>
				<i>Fabales</i>	<i>Fabaceae</i>	<i>Acacia cyclops</i> <i>Acacia dealbata</i> <i>Acacia retinodes</i> <i>Acacia saligna</i> <i>Anthyllis cytisoides</i> <i>Anthyllis montana ssp. hispanica</i> <i>Anthyllis terniflora</i> <i>Anthyllis tetraphylla</i> <i>Astragalus hispanicus</i> <i>Astragalus sesameus</i> <i>Bituminaria bituminosa</i> <i>Ceratonia siliqua</i> <i>Coronilla juncea</i> <i>Coronilla minima</i> <i>Coronilla minima ssp. lotoides</i> <i>Dorycnium pentaphyllum</i> <i>Dorycnium pentaphyllum ssp. pentaphyllum</i> <i>Hedysarum boveanum ssp. europaeum</i> <i>Hippocrepis ciliata</i> <i>Hippocrepis squamata</i> <i>Lotus creticus</i> <i>Lotus edulis</i> <i>Medicago littoralis</i> <i>Medicago lupulina</i> <i>Medicago minima</i> <i>Medicago orbicularis</i> <i>Medicago polymorpha</i> <i>Medicago polymorpha ssp. polymorpha</i> <i>Melilotus indicus</i> <i>Onobrychis stenorrhiza</i> <i>Ononis minutissima</i> <i>Ononis natrix</i> <i>Ononis natrix ssp. natrix</i> <i>Ononis natrix ssp. ramosissima</i> <i>Ononis pusilla</i> <i>Ononis ramosissima</i> <i>Ononis sicula</i> <i>Psoralea bituminosa</i> <i>Retama sphaerocarpa</i> <i>Robinia pseudacacia</i> <i>Spartium junceum</i> <i>Trigonella monspeliaca</i> <i>Trigonella polyceratia</i> <i>Ulex parviflorus</i> <i>Vicia monantha</i>
				<i>Fagales</i>	<i>Fagaceae</i>	<i>Quercus coccifera</i>
				<i>Gentianales</i>	<i>Gentianaceae</i>	<i>Centaurium quadrifolium</i> <i>Centaurium quadrifolium ssp. barrelieri</i>

Reino	Phyllum	División	Clase	Orden	Familia	Especie	
Plantae	Streptophyta	Magnoliophyta	Rosopsida	Geraniales	Geraniaceae	<i>Erodium celtibericum</i> <i>Erodium chium</i> <i>Erodium cicutarium</i> <i>Erodium malacoides</i> <i>Erodium neuradifolium</i> <i>Erodium pulverulentum</i> <i>Geranium molle</i> <i>Geranium rotundifolium</i> <i>Pelargonium inquinans</i>	
					Oxalidaceae	<i>Oxalis pes-caprae</i>	
				Lamiales	Acanthaceae	<i>Chrysochromulina parkeae</i> <i>Elaeoselinum tenuifolium</i> <i>Piptatherum miliaceum</i> <i>Piptatherum miliaceum ssp. miliaceum</i>	
					Globulariaceae	<i>Globularia alypum</i>	
					Lamiaceae	<i>Ajuga iva</i> <i>Ballota hirsuta</i> <i>Ballota nigra</i> <i>Marrubium vulgare</i> <i>Rosmarinus officinalis</i> <i>Salvia verbenaca</i> <i>Sideritis leucantha</i> <i>Sideritis leucantha ssp. leucantha</i> <i>Teucrium capitatum</i> <i>Teucrium capitatum ssp. gracillimum</i> <i>Teucrium carolipau</i> <i>Teucrium carolipau ssp. carolipau</i> <i>Teucrium dunense</i> <i>Teucrium gracillimum</i> <i>Teucrium murcicum</i> <i>Teucrium pseudochamaepitys</i> <i>Thymus membranaceus</i> <i>Thymus moroderi</i> <i>Thymus vulgaris</i> <i>Thymus vulgaris ssp. aestivus</i>	
					Myoporaceae	<i>Myoporum tenuifolium</i>	
					Orobanchaceae	<i>Orobanche amethystea</i> <i>Orobanche artemisiae-campestris</i> <i>Orobanche gracilis</i> <i>Orobanche latisquama</i>	
					Scrophulariaceae	<i>Misopates orontium</i> <i>Misopates orontium ssp. orontium</i> <i>Veronica polita</i>	
					Verbenaceae	<i>Lantana camara</i>	
					Linales	Linaceae	<i>Linum strictum</i>

Reino	Phyllum	División	Clase	Orden	Familia	Especie
<i>Plantae</i>	<i>Streptophyta</i>	<i>Magnoliophyta</i>	<i>Rosopsida</i>	<i>Linales</i>	<i>Zygophyllaceae</i>	<i>Fagonia cretica</i> <i>Tribulus terrestris</i> <i>Zygophyllum fabago</i>
				<i>Malvales</i>	<i>Malvaceae</i>	<i>Lavatera cretica</i> <i>Malva parviflora</i>
				<i>Myrtales</i>	<i>Lythraceae</i>	<i>Lythrum junceum</i>
					<i>Myrtaceae</i>	<i>Myrtus communis</i>
					<i>Punicaceae</i>	<i>Punica granatum</i>
				<i>Oleales</i>	<i>Oleaceae</i>	<i>Olea europaea</i> <i>Olea europaea ssp. sylvestris</i> <i>Phillyrea media</i>
				<i>Plumbaginales</i>	<i>Plumbaginaceae</i>	<i>Limonium echioides</i> <i>Limonium furfuraceum</i> <i>Limonium parvibracteatum</i>
				<i>Polygalales</i>	<i>Polygalaceae</i>	<i>Polygala rupestris</i>
				<i>Polygonales</i>	<i>Polygonaceae</i>	<i>Emex spinosa</i> <i>Fallopia baldschuanica</i> <i>Polygonum aviculare</i> <i>Polygonum salicifolium</i> <i>Rumex crispus</i>
				<i>Primulales</i>	<i>Primulaceae</i>	<i>Anagallis arvensis</i> <i>Anagallis arvensis ssp. arvensis</i> <i>Coris monspeliensis</i> <i>Coris monspeliensis ssp. fontqueri</i> <i>Coris monspeliensis ssp. syrtica</i> <i>Samolus valerandi</i>
				<i>Rhamnales</i>	<i>Rhamnaceae</i>	<i>Rhamnus alaternus</i> <i>Rhamnus lycioides</i> <i>Rhamnus lycioides ssp. lycioides</i> <i>Rhamnus oleoides</i>
				<i>Rosales</i>	<i>Rosaceae</i>	<i>Prunus dulcis</i> <i>Rubus ulmifolius</i> <i>Sanguisorba minor</i> <i>Sanguisorba minor ssp. s pachiana</i> <i>Sanguisorba verrucosa</i>
				<i>Rubiales</i>	<i>Rubiaceae</i>	<i>Asperula aristata</i> <i>Asperula aristata ssp. scabra</i> <i>Asperula cynanchica</i> <i>Crucianella maritima</i> <i>Galium frutescens</i> <i>Galium parisiense</i> <i>Galium verrucosum</i> <i>Rubia longifolia</i> <i>Rubia peregrina</i> <i>Rubia peregrina ssp. longifolia</i> <i>Sherardia arvensis</i> <i>Valantia hispida</i>

Reino	Phyllum	División	Clase	Orden	Familia	Especie	
<i>Plantae</i>	<i>Streptophyta</i>	<i>Magnoliophyta</i>	<i>Rosopsida</i>	<i>Rutales</i>	<i>Rutaceae</i>	<i>Haplophyllum linifolium</i> <i>Haplophyllum linifolium</i> ssp. <i>rosmarinifolium</i> <i>Ruta angustifolia</i> <i>Ruta chalepensis</i>	
				<i>Santalales</i>	<i>Santalaceae</i>	<i>Osyris alba</i> <i>Osyris lanceolata</i>	
				<i>Saxifragales</i>	<i>Crassulaceae</i>	<i>Sedum sediforme</i>	
				<i>Solanales</i>	<i>Boraginaceae</i>	<i>Borago officinalis</i> <i>Cynoglossum cheirifolium</i> <i>Cynoglossum creticum</i> <i>Echium creticum</i> <i>Echium creticum</i> ssp. <i>coincyanum</i> <i>Echium sabulicolum</i> <i>Heliotropium curassavicum</i> <i>Heliotropium europaeum</i> <i>Neatostema apulum</i> <i>Nonea micrantha</i>	
						<i>Convolvulaceae</i>	<i>Convolvulus althaeoides</i> <i>Convolvulus arvensis</i> <i>Convolvulus lanuginosus</i> <i>Cuscuta epithymum</i> <i>Ipomoea indica</i>
						<i>Solanaceae</i>	<i>Lycium intricatum</i> <i>Nicotiana glauca</i> <i>Solanum nigrum</i>
				<i>Tamaricales</i>	<i>Frankeniaceae</i>	<i>Frankenia pulverulenta</i> <i>Frankenia thymifolia</i>	
					<i>Tamaricaceae</i>	<i>Tamarix africana</i> <i>Tamarix boveana</i> <i>Tamarix canariensis</i> <i>Tamarix gallica</i>	
				<i>Theales</i>	<i>Guttiferae</i>	<i>Hypericum perforatum</i> <i>Hypericum perforatum</i> ssp. <i>perforatum</i>	
				<i>Thymelaeales</i>	<i>Thymelaeaceae</i>	<i>Thymelaea argentata</i> <i>Thymelaea hirsuta</i> <i>Thymelaea tartonraira</i> ssp. <i>valentina</i> <i>Thymelaea tinctoria</i>	
				<i>Urticales</i>	<i>Moraceae</i>	<i>Ficus carica</i>	
					<i>Ulmaceae</i>	<i>Celtis australis</i>	
					<i>Urticaceae</i>	<i>Parietaria judaica</i> <i>Urtica dioica</i> <i>Urtica urens</i>	
				<i>Violales</i>	<i>Violaceae</i>	<i>Viola arborescens</i>	

Reino	Phyllum	División	Clase	Orden	Familia	Especie
Plantae	Streptophyta	Pinophyta	Pinopsida	Cupressales	Cupressaceae	<i>Cupressus sempervirens</i> <i>Juniperus oxycedrus</i>
				Pinales	Pinaceae	<i>Pinus canariensis</i> <i>Pinus halepensis</i> <i>Pinus pinea</i>
	Gnetophyta		Gnetopsida	Gnetales	Ephedraceae	<i>Ephedra fragilis</i> <i>Ephedra fragilis ssp. fragilis</i>

Especies sin taxonomía

<i>Adamsia palliata</i>	<i>Heliotaurus ruficollis</i>	<i>Plantago lagopus</i>
<i>Apis mellifera</i>	<i>Koinodrilus roseus</i>	<i>Plantago lanceolata</i>
<i>Caliptrolithophora papillifera</i>	<i>Lichenostigma epipolina</i>	<i>Plantago major</i>
<i>Calpensia nobilis</i>	<i>Littoraria intermedia</i>	<i>Plantago sempervirens</i>
<i>Capparis spinosa</i>	<i>Muggiaea kochi</i>	<i>Plumularia obliqua</i>
<i>Climocospheria monilifera</i>	<i>Mugil cephalus</i>	<i>Plumularia posidoniae</i>
<i>Cynanchum acutum</i>	<i>Nicodrilus trapezoides</i>	<i>Podon intermedius</i>
<i>Dilophus fasciola</i>	<i>Oxythryea funesta</i>	<i>Sertularia perpusilla</i>
<i>Distichoselinum tenuifolium</i>	<i>Pachysphaera pelagica</i>	<i>Stramonita haemastoma</i>
<i>Doliolum nationalis</i>	<i>Parkinsonia aculeata</i>	<i>Tadarida teniotis</i>
<i>Erianthus ravennae</i>	<i>Penilia avirostris</i>	<i>Teleaulax amphioxeia</i>
<i>Eucalyptus gomphocephala</i>	<i>Piricauda pelagica</i>	<i>Washingtonia filifera</i>
<i>Eunicella verrucosa</i>	<i>Pittosporum tobira</i>	<i>Zebeeda falsalis</i>
<i>Evadne spinifera</i>	<i>Plantago afra</i>	<i>Plantago coronopus</i>
<i>Glossodoris valenciannensis</i>	<i>Plantago albicans</i>	<i>Plantago crassifolia</i>
<i>Halotthia posidoniae</i>	<i>Plantago amplexicaulis</i>	





Anexo II. Participantes

Entidad	Nombre
Ayuntamiento del Campello	Jorge Moltó
	Mayte Rodríguez
	Pedro Mayoral
	Antonio Pradillo
Conselleria de Medi Ambient	Antonio López
	Araucana Sebastian
	Blanca Sarzo
	Carlos Ramos
	Cecilia Poyatos
	Cristóbal Torres
	Dani Hernández
	Eduardo Diaz
	Fátima Fuentes
	Francisco Cervera
	Gabriel Ballester
	Ignacio Sendra
	Javier Fabado
	Javier Ranz
	Jesús Hernández
	Jesús Julián Rubio
	Joan Casabó
	Joan Pérez
Joosé Velázquez	
José Luís Cantó	
José Vte. Bataller	

Entidad	Nombre
Conselleria de Medi Ambient	Josep Enric Oltra
	Juan Jiménez
	Juan Antonio Gómez
	Manuel Collado
	Manuel Collado
	Mar Chirivella
	Mercè Vilalta
	Miguel Angel Bartolomé
	Miguel Angel Monsalve
	Natalia Ramon
	Nuria Fabuel
	Patricia Pérez
	Pilar Risueño
	Raúl Orero
	Roger carchano Car-chano
	Santano Alvarez
Simon Fos	
Vicente Deltoro	
CSIC	Francisco Pando
Instituto de Ecología Litoral	Ana Olabarría
	Antonio González
	Aurora Esteso
	Carles Baeza
	David Gras

Entidad	Nombre
Instituto de Ecología Litoral	Fernando Gomis
	Gabriel Soler
	Guiomar Almunia
	Joaquín Martínez
	Joaquín Martínez
	Juan Eduardo Guillén
	Macarena Zaragoza
	Mercedes Varela
	Paula Camps
	Santiago Jiménez
	Museu Valencià d'Historia Natural
Juan José Herrero-Borgoñón	
Santiago Teruel	
Sergio Montagud	
Oceanogràfic	Felipe Escolano
	José Antonio Esteban
	Miguel Candelas
Punt 2	Fran Tormo
	Xelo Miralles
Universidad Católica de Valencia	Borja Mercado
	Laura Gómez
	María García
	Miguel Royo
Universidad de Alicante	Alicia Vicente
	Ana Juan
	Carolina Pena
	David Izquierdo
	Fernando Martinez
	Irene Aragoneses
	Javier Aguilar
	Jonás Cesar
	Jose Luis Villar
	Lydia Png
	M ^a Ángeles Alonso
	Maite Vázquez
	Manuel B. Crespo
	Pablo Arechavala

Entidad	Nombre
Universidad de Valencia	Elena Carrió
	Jaime Güemes
	Juan Alcober
	Violeta Atienza
	Alberto Sanjuán
	Carlos Fabregat
	Carmen Mansanet
	Fernando Boisset
	Gonzalo Mateo
	Guillermo Fernández
	Jesús Riera
	Jordi Miró
Maria Piedad Licango	



