

MEMORIA ANUAL 2009

BRIGADAS DE BIODIVERSIDAD



GENERALITAT
VALENCIANA

CONSELLERIA DE MEDI AMBIENT
AIGUA, URBANISME I HABITATGE


vaersa



INFORME DE LOS TRABAJOS DE LAS BRIGADAS DE BIODIVERSIDAD DURANTE EL AÑO 2009

Durante el año 2009 funcionaron en la Comunitat 6 Brigadas de Biodiversidad, dos por provincia, agrupando un total de 24 personas. Los trabajos realizados se encomendaron por los técnicos de especies (fauna y flora) provinciales, coordinados por la asistencia técnica de VAERSA. A partir de octubre de 2009 se contrató un técnico específico para la coordinación de las brigadas de Alicante.

TIPO DE ACTUACIÓN

Tipo de trabajo	Jornales	%
Flora	3.613	74,3%
Fauna	909	18,7%
Hábitats	341	7,0%
TOTAL	4.863	100,0%

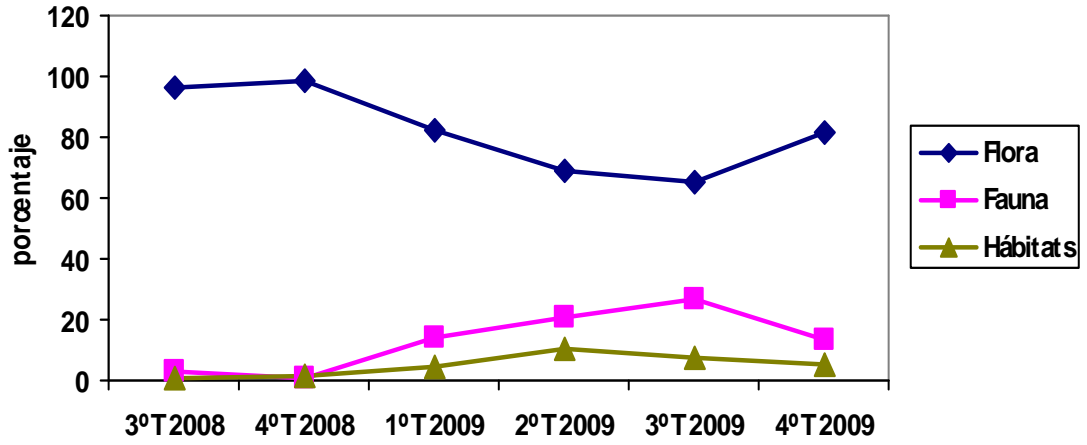
Durante el año 2009, los trabajos de las brigadas de biodiversidad centraron sus labores principalmente en flora.



Censo de Brimera amethystina



Sin embargo es palpable que desde el comienzo del funcionamiento de las seis brigadas ha ido aumentando los trabajos destinados a fauna.



Búsqueda de nidos de murciélagos



Seguimiento de Focha



TIPO DE ESPACIO

Tipo de trabajo	Jornales	%
Microreserva Flora	2.470	50,3
R. Natura 2000	668	13,6
Espacio Nat. Protegido	531	10,8
Reserva de Fauna	119	2,4
OTROS	1.127	22,9
TOTAL	4.863	100,0%

Espacialmente, las tareas siguen centrándose en Microrreservas de Flora, con valores que rondan el 50 % del trabajo desempeñado.



El porcentaje de labores realizadas en Otros lugares es cercano al 23 % debiéndose a labores de control de balsas (seguimiento de ahogamientos) y tendidos (seguimiento electrocuciones) pero sobre todo al control de especies invasoras (base militar de Bétera, Marjal de Rafalell y Vistabella, Barranc del Carraixet en Alboraya, Marjalera del Grao de Castellón, trabajos en viveros, etc...).



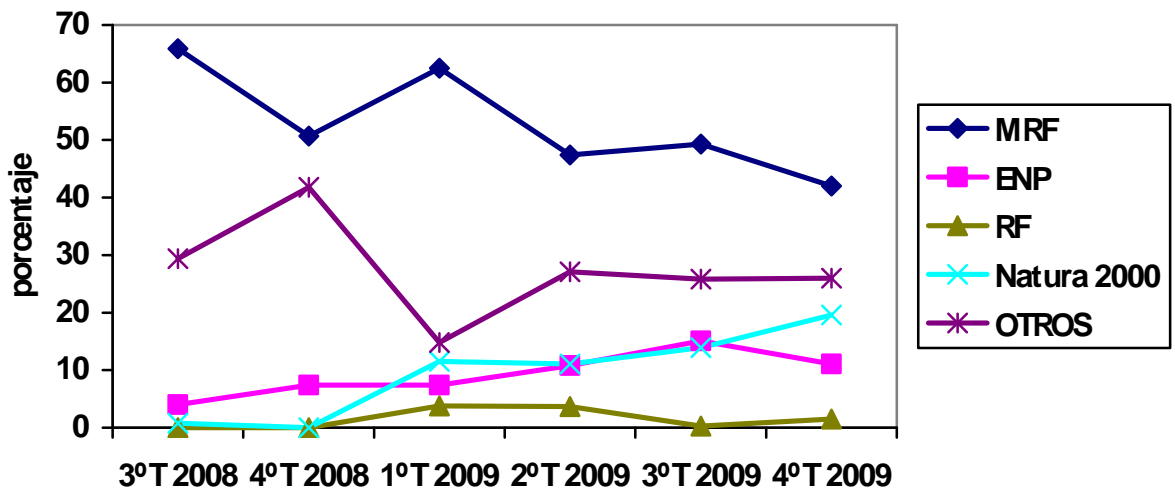
Control de galápagos



Respecto a la evolución temporal se observa una disminución en los trabajos realizados en Otros lugares y un aumento de los llevados a cabo en Espacios Naturales Protegidos y en espacios de la red Natura 2000.



Plantación en el P.N. Puebla de San Miguel





TIPO DE TRABAJO

Tipo de trabajo	Jornales	%
control invasoras	1.289	26,5
censo y control	1.123	23,1
vivero/CRF	481	9,9
señalítica	349	7,2
plantación/recolección	284	5,8
vallados/accesos	276	5,7
desbroce	263	5,4
tala y poda	258	5,3
limpieza	218	4,5
Otros	324	6,7
TOTAL	4.865	100,0%

En cuanto al tipo de labores realizadas, durante el año 2009 cabe destacar que las brigadas han centrado sus labores en mayor medida en el control de invasoras y en segundo lugar en labores de censo y control.



Erradicación alóctonas en la casa forestal (Betera – Valencia)



Recolección semillas (Torrevieja – Alicante)

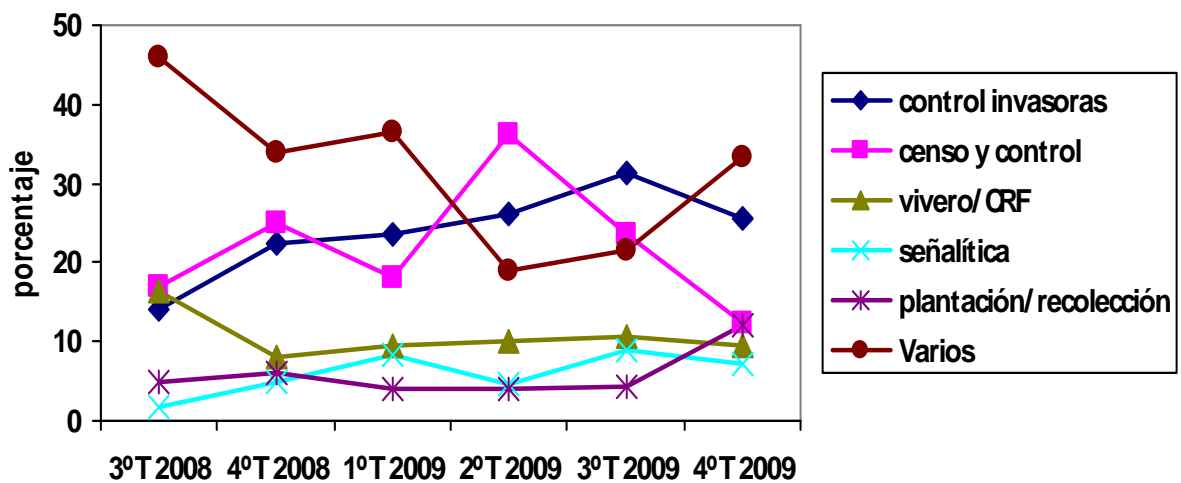


Desbroce en el Alt de les Xemenies



Recolección de semillas de Sabina en el Barranco del Sahuquillo

Respecto a la evolución temporal se observa una acusada estacionalidad en los trabajos, con máximos primaverales en censo y control, estivales en control de invasoras y otoñales en plantación/recolección.





DISTRIBUCIÓN ESPACIAL

En total las brigadas trabaron en 173 términos municipales de la Comunitat Valenciana, lo que representa el 54% del total. Los 20 términos en que más se trabajó fueron los siguientes:

Término municipal	Nº jornales
Alcoi*	272
Almenara	267
Castelló de la Plana	233
Alicante*	210
Vistabella del Maestrazgo	174
Quart de Poblet*	173
La Pobla de Benifassà*	157
Valencia*	155
Bétera	130
Beniatjar	117
Sagunt	112
Peñíscola	106
Oliva	98
Teulada	77
Chera	77
Elx	75
Soneja	72
Morella	67
Cabanes	67
Crevillent	65

* términos municipales que cuentan con Vivero, Centro de Recuperación de Fauna o dependencias utilizadas por las brigadas.

En el mapa anexo se muestra la distribución del esfuerzo por comarcas.

Servicio de Biodiversidad
Abril, 2010

