

MEMORIA ANUAL 2011

BRIGADAS DE BIODIVERSIDAD



vaersa
grupo

 GENERALITAT VALENCIANA



INFORME DE LOS TRABAJOS DE LAS BRIGADAS DE BIODIVERSIDAD DURANTE EL AÑO 2011

Actualmente se dispone de 6 Brigadas de Biodiversidad distribuidas por todo el territorio de la Comunidad Valenciana. Cada provincia dispone de dos Brigadas dotadas de vehículo y medios auxiliares para llevar a cabo tanto labores relacionadas con flora como con fauna.

Los trabajos realizados se encomendaron por los técnicos de especies (fauna y flora) provinciales, coordinados por la asistencia técnica de VAERSA.

TIPO DE ACTUACIÓN

Tipo de trabajo	Jornales	% 2011	% 2010	% 2009
Flora	2.840	58,47	61,93	74,30
Fauna	1.854	38,17	33,69	18,70
Hábitats	163	3,36	4,37	7,00
TOTAL	4.857		100,00	100,00

Durante el año 2011, la dinámica de la distribución de los trabajos de las brigadas de biodiversidad ha sido similar a la del año 2010, centrandose sus labores principalmente en flora aunque se aprecia una tendencia a distribuir equitativamente las labores entre flora y fauna.

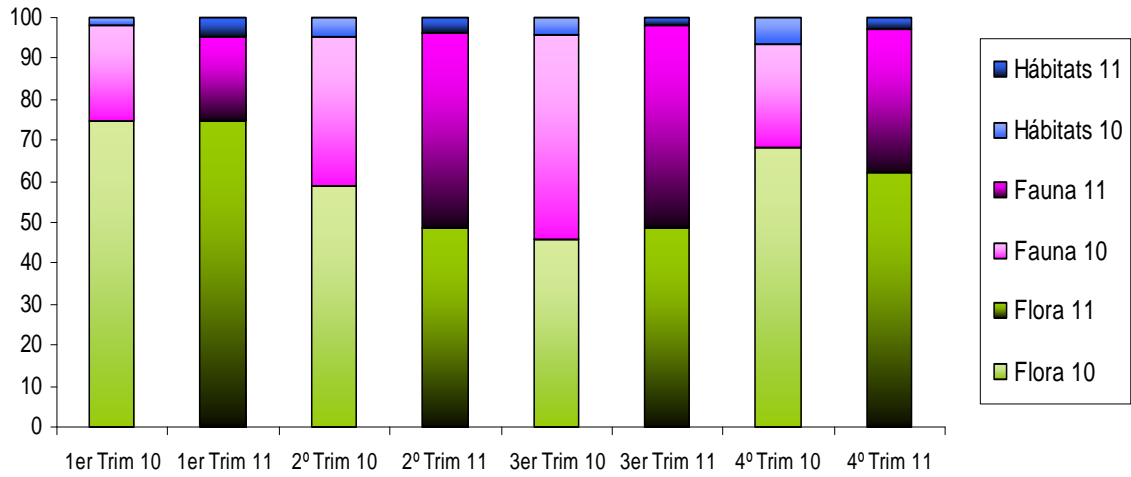
Esta evolución demuestra que se ha conseguido que las antiguas brigadas de Microrreservas sean ahora brigadas de Biodiversidad.



Colocación cartel cueva murciélagos



Como se muestra en el gráfico, la evolución de los trabajos durante el año, presenta una estacionalidad bastante marcada. Se observa que durante el segundo y tercer trimestre del año las labores son realizadas casi al 50% entre flora y fauna.

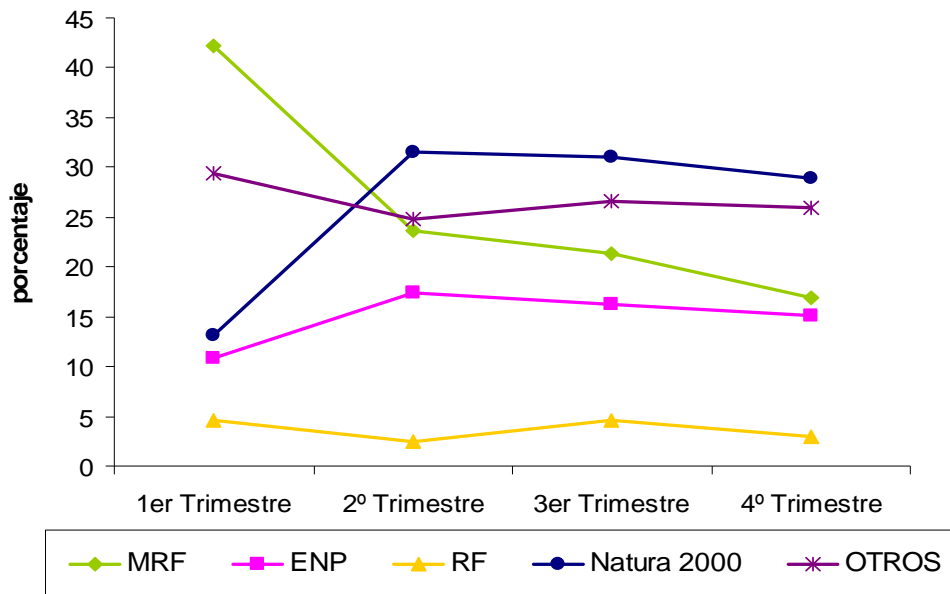




TIPO DE ESPACIO

Tipo de trabajo	Jornales	% 2011	% 2010	% 2009
Microreserva Flora	1.434	29,53	32,60	50,30
E. Nat. Protegido	759	15,62	13,49	13,60
Reserva de Fauna	118	2,43	4,44	10,80
Red Natura 2000	1.206	24,82	16,75	2,40
OTROS	1.341	27,61	32,71	22,90
TOTAL	4.857	100,00	100,00	100,00

En cuanto al tipo de espacio sobre el que se actúa durante el año 2011 se ha reducido el trabajo invertido en Microrreservas y en otro tipo de espacios incrementado algo más de un 8% el trabajo realizado en espacios de la Red Natura 2000.

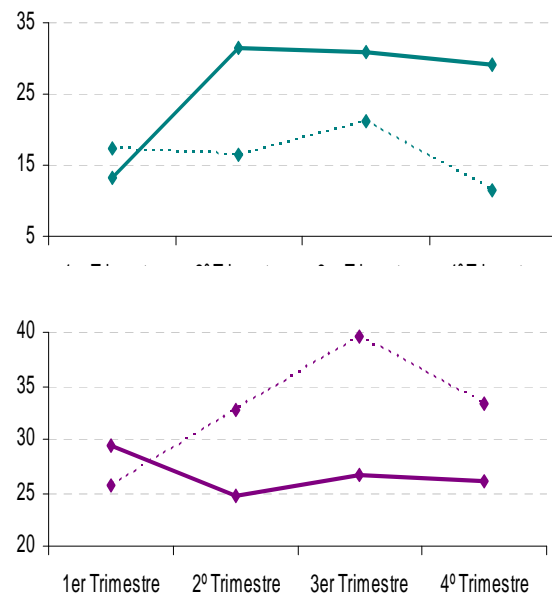
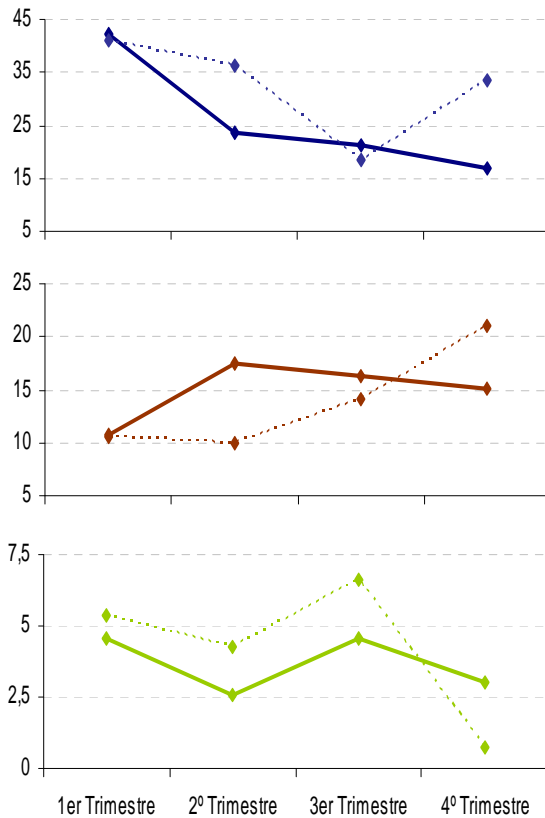


El porcentaje de labores realizadas en Otros lugares se ha reducido respecto al año anterior pero sigue siendo de un valor elevado de un 27%. Se debe principalmente a que se siguen invirtiendo muchos jornales en la erradicación de especies invasoras en lugares como la Marjalería del Grao de Castellón, en la Ombria del Benicadell, Riu Algar, etc...



Respecto a la evolución temporal se observa que es durante el primer trimestre del año cuando se realizan mayor número de actuaciones en Microrreservas pero a lo largo del año van en descenso y se produce un aumento en las actuaciones realizadas en espacios de la Red Natura 2000.

	% 1 ^{er} Trim.	% 2 ^o Trim.	% 3 ^{er} Trim.	% 4 ^o Trim.
— MRF	42,18	23,69	21,43	16,84
- - - MRF-10	41,04	36,38	18,56	33,61
— ENP	10,79	17,48	16,34	15,18
- - - ENP-10	10,59	10,04	14,19	20,99
— RF	4,54	2,54	4,56	2,98
- - - RF-10	5,34	4,29	6,6	0,77
— RN 2000	13,12	31,51	31,02	28,98
- - - RN 2000-10	17,3	16,61	21,12	11,37
— OTROS	29,37	24,78	26,66	26,02
- - - OTROS-10	25,73	32,68	39,54	33,26



**TIPO DE TRABAJO**

Tipo de trabajo	Jornales	% 2011	% 2010	% 2009
control invasoras	1415	29,15%	28,71%	26,5
censo y control	1121	23,15%	25,32%	23,1
Otros	557	11,50%	8,10%	6,7
desbroce	363	7,47%	5,11%	5,4
plantac/recolec	338	6,97%	7,38%	5,8
vivero/CRF	338	6,97%	6,88%	9,9
señalética	249	5,09%	4,75%	7,2
tala y poda	240	4,83%	4,97%	5,3
vallados/accesos	137	2,81%	4,65%	5,7
limpieza	99	2,05%	4,11%	4,4
TOTAL	4.857	100	100,00	100,00

En cuanto al tipo de labores realizadas, las brigadas siguen centrado sus labores en mayor medida en el *Control de invasoras* colaborando en el proyecto Life Trachemys a lo largo de toda la comunidad (Grao de Castellón, Nules, Clot de la Mare de Deu, Almenara, etc...) y eliminando focos de especies como penisetum (Tavernes, Sagunto, V-30, etc...), *Cylindropuntia* (Sagunto, Estivella, Barranco del Molins, Fte del oro, Agost, etc...), *Ágave* (Bco. Cova Alta, La Jana, Toll negre, PN Desert de les Palmes y PN Sierra de Irta, etc...), *Cortadelia*, *Nicotiana*, *Opuntias*, *Yucas*, etc...



Eliminación de Arundo donax



Después del control de invasoras, los trabajos continúan centrándose en labores de *Censo y control*: censos de *Orchis collina*, *Fullica atra*, *Biarum dispar*, *fatet*, *fochas*, etc...; control de nasas/trampas para galápagos, control de plantaciones de años anteriores como las de *Bupleurum gibraltaricum* de Coll de Sant Juri, *Arbutus unedo* en el Cim de Crevillent por ejemplo, o los controles de balsas para anfibios, revisiones de reservas de fauna, revisión de tendidos eléctricos, prospecciones de flora, etc...



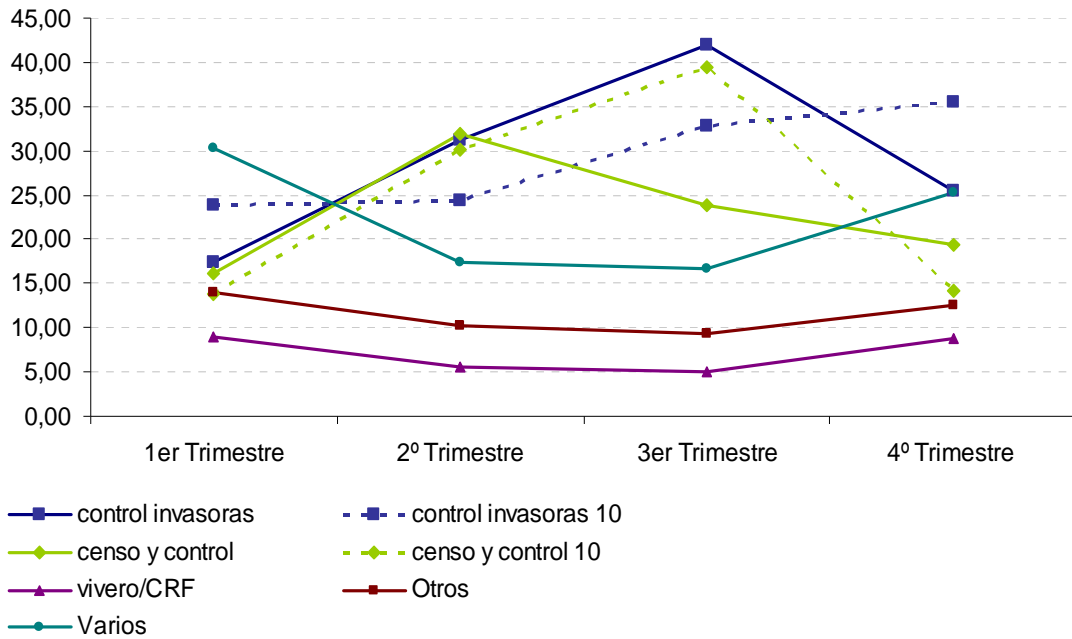
Recogida de un cadáver en una revisión de tendidos eléctricos



Censo de Halopeplis



Al igual que el año anterior, las labores de control de invasoras ascienden hasta alcanzar su máximo en el tercer trimestre y a partir de entonces disminuyen debido a la estacionalidad de las especies invasoras que presentan su máxima actividad durante el segundo y tercer trimestre.



Eliminación de Jacinto de agua en el Grao de Castellon



Colocación vallado blando en el Arenal de Borriana



Reparación de la Bassa verda de Ares del Mestre



Colocación y revisión de cajas de murciélagos



DISTRIBUCIÓN ESPACIAL

En total las brigadas trabajaron en 191 términos municipales de la Comunitat Valenciana, lo que representa el 33,21% del total. Los 20 términos en que más se trabajó fueron los siguientes:

Término municipal	Nº jornales
Castellón de la Plana	227,85
Xeraco	216,2
Quart de Poblet*	191,5
Almenara	190,4
Peñíscola	188,8
Vistabella del Maestrazgo	175
Sagunto	169,72
Oliva	161,4
Valencia*	154,32
Alicante*	150,52
Ares del Maestrat	116,6
Alcoi*	108,05
Agres	92,55
Crevillent	88,6
Chera	84
Jalance	79
Altea	76,4
Torre Vieja	76,4
Xeresa	70,4
Llutxent	68,4

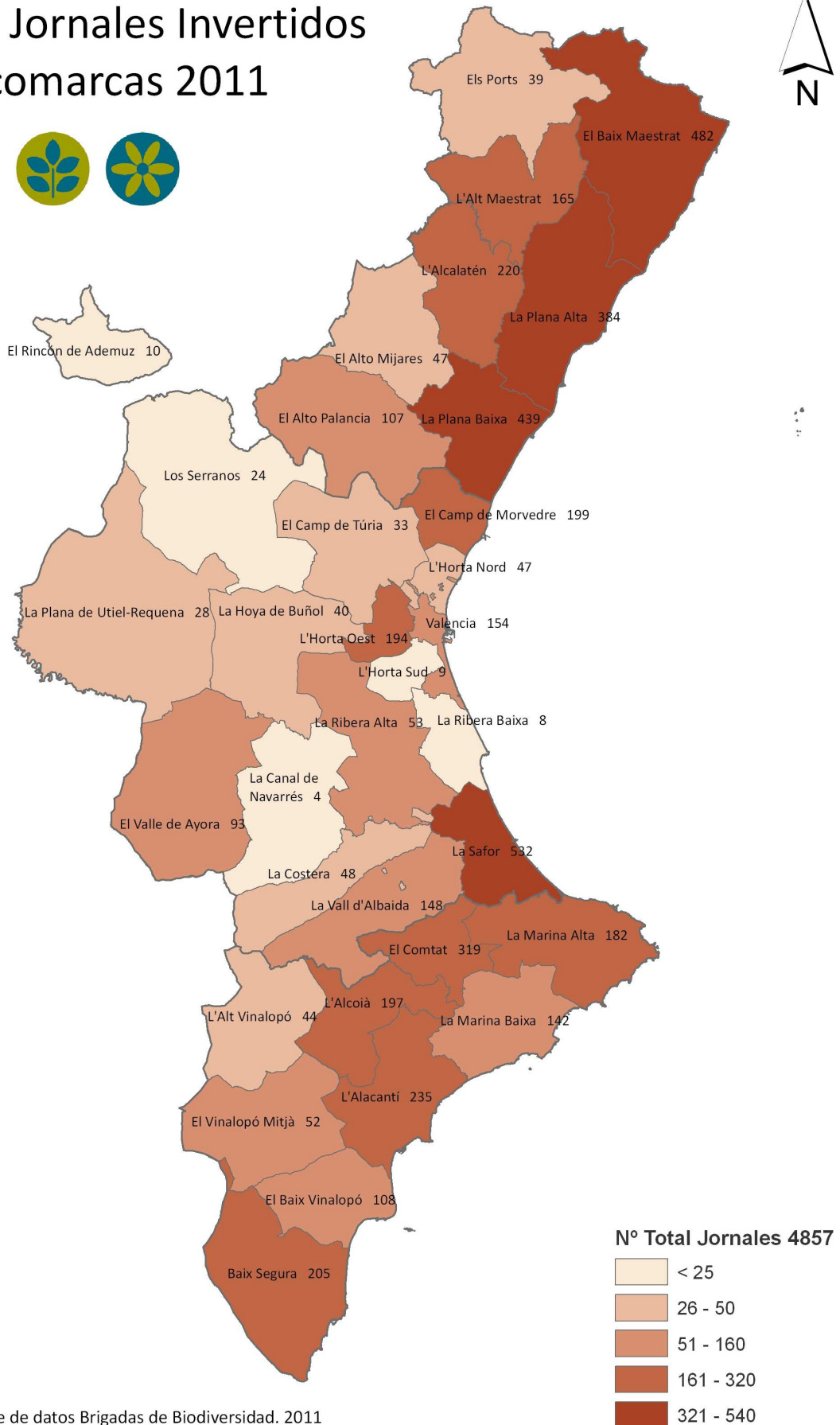
* términos municipales que cuentan con Vivero, Centro de Recuperación de Fauna o dependencias utilizadas por las brigadas.

En el mapa anexo se muestra la distribución del esfuerzo por comarcas.

Servicio de Biodiversidad
Marzo, 2011



Total Jornales Invertidos por comarcas 2011



Fuente: Base de datos Brigadas de Biodiversidad. 2011