

# INFORME TÉCNICO 02/2023

Censos de Aves Acuáticas Invernantes  
en las Zonas Húmedas  
de la Comunitat Valenciana. Año 2023



Servei de Vida Silvestre i Xarxa Natura 2000  
Direcció General de Medi Natural i Animal  
Agost 2022



**GENERALITAT  
VALENCIANA**

Conselleria de Medio Ambiente,  
Agua, Infraestructuras y Territorio

## CENSOS DE AVES ACUÁTICAS INVERNANTES EN LAS ZONAS HÚMEDAS DE LA COMUNITAT VALENCIANA. AÑO 2023

En 2023 se han contabilizado más de 182.000 ejemplares de aves acuáticas invernantes en los humedales de la Comunitat Valenciana, pertenecientes a 69 especies diferentes. Se trata del mejor resultado obtenido en esta última década, y, a su vez, uno de los mejores de la serie histórica de censos.

Como todas las temporadas, el grueso de la invernada de acuáticas lo encontramos en el Parque Natural de l'Albufera de Valencia, espacio natural protegido que, con 121.341 ejemplares contabilizados este año, estaría albergando en torno al 67% de los efectivos invernantes de toda la Comunitat, seguido a mucha distancia del siguiente humedal en relevancia, el Parque Natural del Hondo (34.129 ejemplares registrados; 19% del total).

En cuanto a las cifras obtenidas, algunas especies merecen ser destacadas por la magnitud de su invernada en nuestro territorio. En este sentido, de nuevo sobresale el morito, que bate su anterior récord y alcanza esta temporada los 22.634 ejemplares (20.662 en el P. N. de l'Albufera); y también el flamenco común, que con 23.107 ejemplares censados casi duplica su máximo registrado para nuestro territorio (12.585 ejemplares en el año 2022). Para esta última especie merece la pena señalar los incrementos acontecidos en dos de las zonas húmedas más importantes, habiendo pasado de 7.381 ejemplares en 2022 a 13.930 en 2023 en el P. N. de l'Albufera; y de 1.368 a 7.100 en el P. N. del Hondo.

En cuanto a las anátidas, este año se han registrado buenos números para el pato cuchara, con más de 24.000 ejemplares censados; y muy especialmente para el tarro blanco, con 5.653 individuos contabilizados (de ellos 2.949 en el P. N. de l'Albufera y 2.355 en el P. N. del Hondo), lo que supone un nuevo máximo histórico de invernada en la Comunitat Valenciana. Son igualmen-

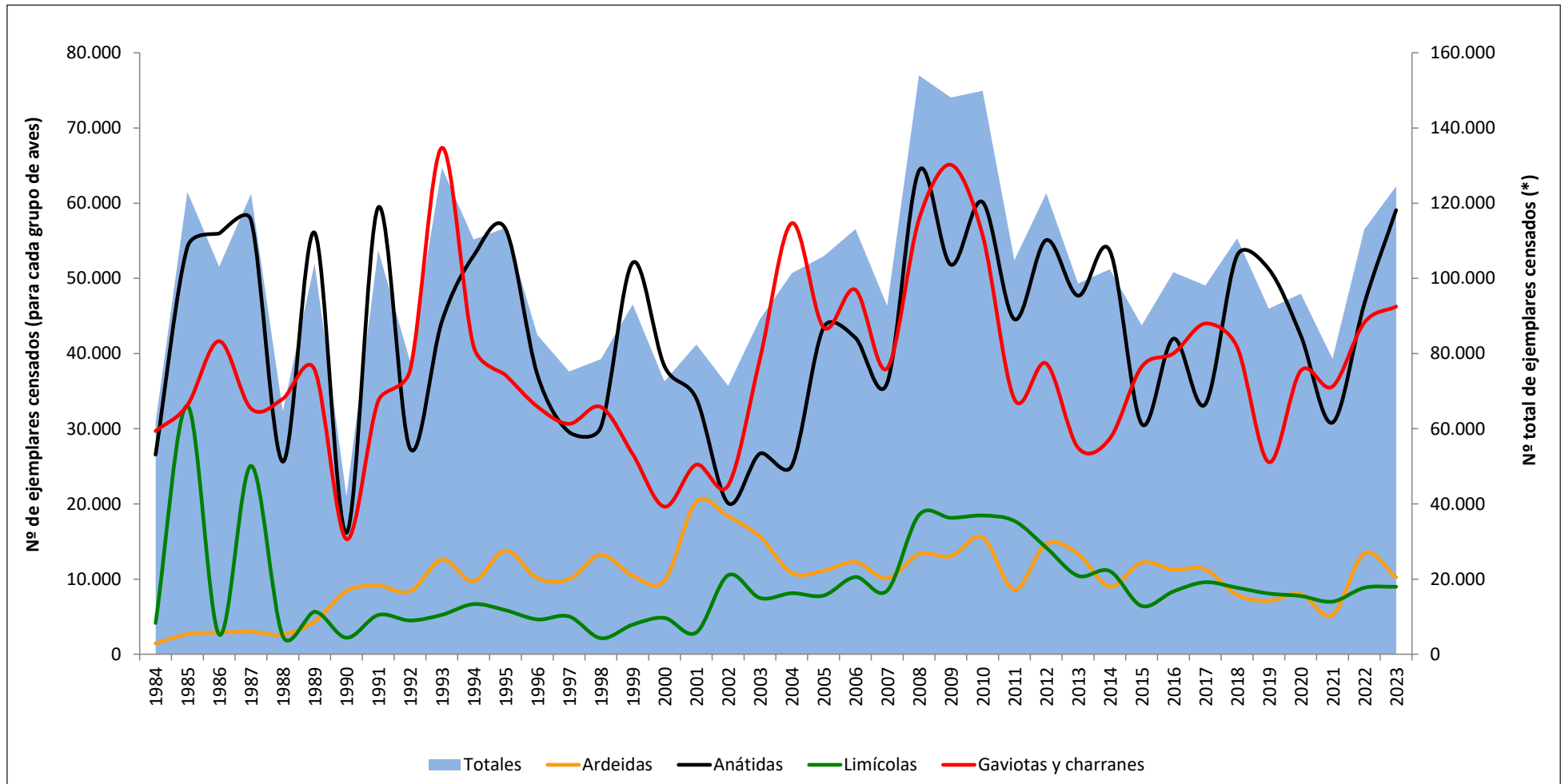
te elevados los censos de cerceta común (más de 8.000 individuos) y de pato colorado (más de 6.000), si bien se han dado cifras mucho más tímidas para otras especies pertenecientes a este grupo, como por ejemplo 134 ánades frisos o 60 ánades silbones. En lo tocante a las anátidas amenazadas, debe apuntarse la discreta cifra de 34 individuos de cerceta pardilla censados este invierno, así como la particularmente baja invernada -94 ejemplares- de malvasía cabeciblanca, si bien son destacables los siete ejemplares observados del escaso porrón pardo (cinco de ellos en el Clot de Galvany, Elche).

Por otro lado, dentro de los rálidos se han obtenido buenas cifras en lo que respecta a las fochas comunes, con más de 6.000 ejemplares repartidos por prácticamente todos los humedales visitados, resultando este invierno uno de los mejores de los últimos quince años para esta especie. En cuanto a la amenazada focha cornuda, destacan los 17 ejemplares localizados, todos ellos en el P. N. del Hondo

Finalizando con las aves rapaces, el aguilucho lagunero se mantiene —como viene siendo habitual en los últimos años— cercano a los 400 ejemplares, y el águila pescadora aparece en seis diferentes humedales, con un total de 12 individuos censados.

Debe resaltarse la participación en estos censos de más de 50 colaboradores procedentes de diversas entidades, como la Sociedad Española de Ornitología (SEO/BirdLife), Amigos de los Humedales del Sur de Alicante (AHSa), o la Universidad Miguel Hernández (UMH), técnicos de los Ayuntamientos de València y Elx, así como personal dependiente de la Conselleria de Agricultura, Desarrollo Rural, Emergencia Climática y Transición Ecológica (agentes medioambientales, parques naturales y centros de recuperación de fauna, etc).

## EVOLUCIÓN DE LOS PRINCIPALES GRUPOS DE AVES ACUÁTICAS INVERNANTES EN LA COMUNITAT VALENCIANA. Años: 1984-2023.



(\*) El total de ejemplares censados corresponde a la suma del número de ejemplares de los cuatro grupos de aves considerados.

## LISTADO POR LOCALIDADES CENSADAS



	FECHA: 18/01/23
EMBALSE DE ULLDECONA	nº ejemplares
<b>CORMORANES</b>	
<i>Phalacrocorax carbo</i>	2
<b>ARDEIDAS</b>	
<i>Ardea cinerea</i>	1

	FECHA: 18/01/23
MARJAL DE PEÑÍSCOLA	nº ejemplares
<b>SOMORMUJOS</b>	
<i>Tachybaptus ruficollis</i>	3
<b>CORMORANES</b>	
<i>Phalacrocorax carbo</i>	12
<b>ANÁTIDAS</b>	
<i>Anas platyrhynchos</i>	30
<b>RÁLIDOS</b>	
<i>Gallinula chloropus</i>	39
<i>Fulica atra</i>	2
<b>GAVIOTAS Y CHARRANES</b>	
<i>Larus melanocephalus</i>	96
<i>Larus fuscus</i>	27
<i>Larus michahellis</i>	22
<i>Larus ridibundus</i>	263

	FECHA: 13/01/23
EMBALSE DE M <sup>a</sup> CRISTINA	nº ejemplares
<b>SORMORMUJOS</b>	
<i>Podiceps cristatus</i>	1
<b>CORMORANES</b>	
<i>Phalacrocorax carbo</i>	432
<b>ARDEIDAS</b>	
<i>Egretta alba</i>	1
<i>Egretta garzetta</i>	26
<i>Ardea cinerea</i>	18
<b>ANÁTIDAS</b>	
<i>Anas platyrhynchos</i>	3
<b>LIMÍCOLAS</b>	
<i>Actitis hypoleucos</i>	3

	FECHA: 9 a 15/01/23
P.N. PRAT DE CABANES -TORREBLANCA	nº ejemplares
<b>SOMORMUJOS</b>	
<i>Tachybaptus ruficollis</i>	108
<i>Podiceps cristatus</i>	7
<i>Podiceps nigricollis</i>	1
<b>CORMORANES</b>	
<i>Phalacrocorax carbo</i>	74
<b>ARDEIDAS</b>	
<i>Nycticorax nycticorax</i>	6
<i>Bubulcus ibis</i>	22
<i>Egretta garzetta</i>	12
<i>Ardea cinerea</i>	17
<b>MORITOS Y ESPÁTULAS</b>	
<i>Plegadis falcinellus</i>	12
<b>ANÁTIDAS</b>	
<i>Anas crecca</i>	90
<i>Anas clypeata</i>	3
<i>Anas platyrhynchos</i>	51
<i>Netta rufina</i>	50
<b>RÁLIDOS</b>	
<i>Rallus aquaticus</i>	16
<i>Gallinula chloropus</i>	72
<i>Porphyrio porphyrio</i>	17
<i>Fulica atra</i>	502
<b>LIMÍCOLAS</b>	
<i>Himantopus himantopus</i>	4
<i>Pluvialis apricaria</i>	1
<i>Gallinago gallinago</i>	14
<i>Tringa glareola</i>	1
<i>Charadrius alexandrinus</i>	1
<i>Tringa ochropus</i>	6
<i>Vanellus vanellus</i>	3
<i>Lymnocyptes minimus</i>	2
<i>Calidris alpina</i>	3
<i>Calidris alba</i>	1
<b>GAVIOTAS Y CHARRANES</b>	
<i>Larus melanocephalus</i>	143
<i>Larus michahellis</i>	66
<i>Sterna sandvicensis</i>	1
<i>Larus audouinii</i>	2
<i>Larus fuscus</i>	3
<b>RAPACES</b>	
<i>Circus aeruginosus</i>	20

	FECHA: 09/01/23
DESEMBOCADURA RIU SEC	nº ejemplares
<b>SOMORMUJOS</b>	
<i>Tachybaptus ruficollis</i>	1
<b>CORMORANES</b>	
<i>Phalacrocorax carbo</i>	14
<b>ARDEIDAS</b>	
<i>Bubulcus ibis</i>	3
<i>Egretta garzetta</i>	2
<i>Ardea cinerea</i>	4
<b>ANÁTIDAS</b>	
<i>Anas platyrhynchos</i>	36
<b>RÁLIDOS</b>	
<i>Gallinula chloropus</i>	11
<i>Fulica atra</i>	1
<b>LIMÍCOLAS</b>	
<i>Charadrius alexandrinus</i>	3
<i>Pluvialis apricaria</i>	16
<i>Vanellus vanellus</i>	3
<b>GAVIOTAS Y CHARRANES</b>	
<i>Larus ridibundus</i>	44
<i>Larus fuscus</i>	1
<i>Larus michahellis</i>	10

	FECHA: 11/01/23
CLOT DE LA MARE DE DÉU, BORRIANA	nº ejemplares
<b>SOMORMUJOS</b>	
<i>Tachybaptus ruficollis</i>	3
<b>CORMORANES</b>	
<i>Phalacrocorax carbo</i>	18
<b>ARDEIDAS</b>	
<i>Egretta garzetta</i>	1
<b>RÁLIDOS</b>	
<i>Gallinula chloropus</i>	26
<b>GAVIOTAS Y CHARRANES</b>	
<i>Larus ridibundus</i>	43

	FECHA:11/01/23
DESEMBOCADURA DEL MILLARS	nº ejemplares
<b>SOMORMUJOS</b>	
<i>Tachybaptus ruficollis</i>	15
<b>CORMORANES</b>	
<i>Phalacrocorax carbo</i>	18
<b>ARDEIDAS</b>	
<i>Egretta garzetta</i>	4
<i>Ixobrychus minutus</i>	1
<i>Ardea cinerea</i>	2
<b>ANÁTIDAS</b>	
<i>Anas crecca</i>	64
<i>Anas platyrhynchos</i>	68
<i>Anas clypeata</i>	7
<b>RÁLIDOS</b>	
<i>Gallinula chloropus</i>	39
<i>Fulica atra</i>	41
<b>LIMÍCOLAS</b>	
<i>Tringa ochropus</i>	1
<b>GAVIOTAS</b>	
<i>Larus ridibundus</i>	1
<i>Larus michahellis</i>	15

	FECHA: 20/01/23
MARJAL DE ALMENARA	nº ejemplares
<b>SOMORMUJOS</b>	
<i>Tachybaptus ruficollis</i>	24
<i>Podiceps cristatus</i>	3
<b>CORMORANES</b>	
<i>Phalacrocorax carbo</i>	257
<b>ARDEIDAS</b>	
<i>Bubulcus ibis</i>	2
<i>Casmerodius albus</i>	4
<i>Egretta garzetta</i>	36
<i>Ardea cinerea</i>	33
<b>MORITOS Y ESPÁTULAS</b>	
<i>Plegadis falcinellus</i>	292
<b>ANÁTIDAS</b>	
<i>Anas crecca</i>	14
<i>Anas platyrhynchos</i>	17
<i>Anas strepera</i>	12
<i>Netta rufina</i>	4



	FECHA: 20/01/23
<b>MARJAL DE ALMENARA (continuación)</b>	<b>nº ejemplares</b>
<b>RÁLIDOS</b>	
<i>Rallus aquaticus</i>	2
<i>Gallinula chloropus</i>	22
<i>Porphyrio porphyrio</i>	17
<i>Fulica atra</i>	279
<b>LIMÍCOLAS</b>	
<i>Himantopus himantopus</i>	14
<i>Vanellus vanellus</i>	148
<i>Gallinago gallinago</i>	8
<i>Actitis hypoleucos</i>	7
<b>GAVIOTAS Y CHARRANES</b>	
<i>Larus ridibundus</i>	261
<i>Larus michahellis</i>	3
<i>Larus fuscus</i>	6
<i>Larus audouinii</i>	3
<b>RAPACES</b>	
<i>Circus aeruginosus</i>	10
<i>Pandion haliaetus</i>	1



Águila pescadora (*Pandion haliaetus*)

	FECHA: 18/01/23
MARJAL DELS MOROS	nº ejemplares
<b>SOMORMUJOS</b>	
<i>Tachybaptus ruficollis</i>	32
<i>Podiceps cristatus</i>	1
<b>CORMORANES</b>	
<i>Phalacrocorax carbo</i>	159
<b>ARDEIDAS</b>	
<i>Ixobrychus minutus</i>	2
<i>Bubulcus ibis</i>	1
<i>Egretta garzetta</i>	2
<i>Casmerodius albus</i>	2
<i>Ardea cinerea</i>	13
<b>ANÁTIDAS</b>	
<i>Anas crecca</i>	297
<i>Anas platyrhynchos</i>	95
<i>Anas clypeata</i>	202
<b>RÁLIDOS</b>	
<i>Rallus aquaticus</i>	6
<i>Gallinula chloropus</i>	37
<i>Porphyrio porphyrio</i>	27
<i>Fulica atra</i>	13
<b>LIMÍCOLAS</b>	
<i>Himantopus himantopus</i>	4
<i>Gallinago gallinago</i>	1
<b>GAVIOTAS Y CHARRANES</b>	
<i>Larus audouinii</i>	1
<i>Larus ridibundus</i>	1
<i>Larus michahellis</i>	1
<i>Sterna sandvicensis</i>	3
<b>RAPACES</b>	
<i>Circus aeruginosus</i>	7

	FECHA: 25/01/23
MARJAL DE RAFALELL Y VISTABELLA	nº ejemplares
<b>SOMORMUJOS</b>	
<i>Tachybaptus ruficollis</i>	4
<b>CORMORANES</b>	
<i>Phalacrocorax carbo</i>	9

	FECHA: 25/01/23
MARJAL DE RAFALELL Y VISTABELLA (cont.)	nº ejemplares
<b>ARDEIDAS</b>	
<i>Ardea cinerea</i>	6
<i>Ixobrychus minutus</i>	3
<b>ANÁTIDAS</b>	
<i>Anas crecca</i>	68
<i>Anas platyrhynchos</i>	262
<i>Anas strepera</i>	2
<i>Netta rufina</i>	6
<b>RÁLIDOS</b>	
<i>Gallinula chloropus</i>	3
<i>Porphyrio porphyrio</i>	12
<i>Fulica atra</i>	10
<b>LIMÍCOLAS</b>	
<i>Charadrius alexandrinus</i>	2
<i>Lymnocryptes minimus</i>	1
<i>Gallinago gallinago</i>	25
<b>GAVIOTAS</b>	
<i>Larus michahellis</i>	2
<b>RAPACES</b>	
<i>Circus aeruginosus</i>	2

	FECHA: 25/01/23
DESEMBOCADURA DEL CARRAIXET	nº ejemplares
<b>SOMORMUJOS</b>	
<i>Tachybaptus ruficollis</i>	6
<b>CORMORANES</b>	
<i>Phalacrocorax carbo</i>	6
<b>ARDEIDAS</b>	
<i>Egretta garzetta</i>	1
<i>Ardea cinerea</i>	1
<b>ANÁTIDAS</b>	
<i>Anas platyrhynchos</i>	46
<b>RÁLIDOS</b>	
<i>Porphyrio porphyrio</i>	4
<i>Gallinula chloropus</i>	79
<i>Fulica atra</i>	84
<b>LIMÍCOLAS</b>	
<i>Calidris alba</i>	1
<i>Gallinago gallinago</i>	1

	FECHA: 25/01/23
<b>DESEMBOCADURA DEL CARRAIXET (cont.)</b>	<b>nº ejemplares</b>
<b>GAVIOTAS Y CHARRANES</b>	
<i>Larus ridibundus</i>	248
<i>Larus audouinii</i>	2
<i>Larus michahellis</i>	2
<i>Sterna sandvicensis</i>	1

	FECHA: 26/01/23
<b>REPRESA DE DOMEÑO</b>	<b>nº ejemplares</b>
<b>CORMORANES</b>	
<i>Phalacrocorax carbo</i>	17
<b>ARDEIDAS</b>	
<i>Ardea cinerea</i>	1
<b>ANÁTIDAS</b>	
<i>Anas platyrhynchos</i>	8
<b>RÁLIDOS</b>	
<i>Fulica atra</i>	4
<i>Gallinula chloropus</i>	13

	FECHA: 26/01/23
<b>EMBALSE DE LORIGUILLA</b>	<b>nº ejemplares</b>
<b>SOMORMUJOS</b>	
<i>Podiceps cristatus</i>	55
<b>CORMORANES</b>	
<i>Phalacrocorax carbo</i>	4

	FECHA: 26/01/23
<b>EMBALSE DE BENAGÉBER</b>	<b>nº ejemplares</b>
<b>SOMORMUJOS</b>	
<i>Podiceps cristatus</i>	24

	FECHA: 26/01/23
<b>EMBALSE DE BUSEO</b>	<b>nº ejemplares</b>
<b>CORMORANES</b>	
<i>Phalacrocorax carbo</i>	2

	FECHA: 13/01/23
P.N. L'ALBUFERA	nº ejemplares
<b>SOMORMUJOS</b>	
<i>Tachybaptus ruficollis</i>	54
<i>Podiceps cristatus</i>	15
<i>Podiceps nigricollis</i>	7
<b>CORMORANES</b>	
<i>Phalacrocorax carbo</i>	612
<b>ARDEIDAS</b>	
<i>Ixobrychus minutus</i>	7
<i>Ardeola ralloides</i>	1
<i>Nycticorax nycticorax</i>	271
<i>Bubulcus ibis</i>	533
<i>Egretta garzetta</i>	3.672
<i>Casmerodius albus</i>	268
<i>Ardea cinerea</i>	1490
<b>MORITOS Y ESPÁTULAS</b>	
<i>Plegadis falcinellus</i>	20.662
<i>Platalea leucorodia</i>	35
<b>FLAMENCOS</b>	
<i>Phoenicopterus roseus</i>	13.930
<b>ANÁTIDAS</b>	
<i>Tadorna tadorna</i>	2.949
<i>Anas penelope</i>	24
<i>Anas querquedula</i>	2
<i>Anas strepera</i>	91
<i>Anas crecca</i>	5.302
<i>Anas platyrhynchos</i>	11.409
<i>Anas acuta</i>	267
<i>Anas clypeata</i>	9.916
<i>Netta rufina</i>	4.247
<i>Aythya ferina</i>	120
<i>Aythya nyroca</i>	1
<i>Aythya fuligula</i>	1
<i>Marmaronetta angustirostris</i>	4
<b>RÁLIDOS</b>	
<i>Gallinula chloropus</i>	(+)
<i>Rallus aquaticus</i>	11
<i>Porphyrio porphyrio</i>	95
<i>Fulica atra</i>	2.226

	FECHA: 13/01/23
P.N. L'ALBUFERA (continuación)	nº ejemplares
<b>LIMÍCOLAS</b>	
<i>Himantopus himantopus</i>	982
<i>Recurvirostra avosetta</i>	53
<i>Charadrius dubius</i>	13
<i>Charadrius hiaticula</i>	100
<i>Charadrius alexandrinus</i>	36
<i>Pluvialis apricaria</i>	128
<i>Pluvialis squatarola</i>	47
<i>Vanellus vanellus</i>	1.024
<i>Actitis hypoleucos</i>	2
<i>Calidris alba</i>	110
<i>Calidris minuta</i>	146
<i>Calidris alpina</i>	1.103
<i>Philomachus pugnax</i>	308
<i>Lymnocyrtus minimus</i>	(+)
<i>Gallinago gallinago</i>	(+)
<i>Limosa limosa</i>	176
<i>Tringa totanus</i>	7
<i>Tringa erythropus</i>	83
<i>Tringa nebularia</i>	165
<i>Tringa ochropus</i>	46
<i>Tringa glareola</i>	8
<i>Glareola pratincola</i>	1
<b>GAVIOTAS Y CHARRANES</b>	
<i>Larus ridibundus</i>	33.500
<i>Larus audouinii</i>	107
<i>Larus fuscus</i>	4.735
<i>Larus michahellis</i>	10
<i>Larus genei</i>	4
<i>Larus melanocephalus</i>	2
<i>Sterna sandvicensis</i>	84
<i>Chlidonias hybrida</i>	19
<b>RAPACES</b>	
<i>Pandion haliaetus</i>	2
<i>Circus aeruginosus</i>	118

	FECHA: 15/01/23
<b>RÍO MAGRO ALFARB-CATADAU</b>	nº ejemplares
<b>SOMORMUJOS</b>	
<i>Tachybaptus ruficollis</i>	3
<i>Podiceps cristatus</i>	1
<b>CORMORANES</b>	
<i>Phalacrocorax carbo</i>	14
<b>ARDEIDAS</b>	
<i>Ardea cinerea</i>	5
<i>Bubulcus ibis</i>	2
<b>RÁLIDOS</b>	
<i>Porphyrio porphyrio</i>	5
<i>Fulica atra</i>	35
<b>LIMÍCOLAS</b>	
<i>Tringa ochropus</i>	1
<i>Actitis hypoleucos</i>	1
<i>Gallinago gallinago</i>	1
<b>RAPACES</b>	
<i>Circus aeruginosus</i>	6

	FECHA: 7/01/23
<b>EMBALSE DE EMBARCADEROS</b>	nº ejemplares
<b>CORMORANES</b>	
<i>Phalacrocorax carbo</i>	7
<b>ARDEIDAS</b>	
<i>Ardea cinerea</i>	4
<b>ANÁTIDAS</b>	
<i>Anas platyrhynchos</i>	18
<b>RÁLIDOS</b>	
<i>Rallus aquaticus</i>	1
<i>Gallinula chloropus</i>	2
<i>Fulica atra</i>	2
<b>RAPACES</b>	
<i>Circus aeruginosus</i>	5

	FECHA: 13/01/23
<b>EMBALSE DE BENIARRÉS</b>	<b>nº ejemplares</b>
<b>SOMORMUJOS</b>	
<i>Podiceps cristatus</i>	1
<b>CORMORANES</b>	
<i>Phalacrocorax carbo</i>	126
<b>ARDEIDAS</b>	
<i>Ardea cinerea</i>	8
<b>ANÁTIDAS</b>	
<i>Anas platyrhynchos</i>	7
<i>Anas crecca</i>	2
<i>Anas clypeata</i>	2
<b>RÁLIDOS</b>	
<i>Fulica atra</i>	4
<b>GAVIOTAS Y CHARRANES</b>	
<i>Larus ridibundus</i>	6

	FECHA: 21/01/23
<b>EMBALSE DE BELLÚS</b>	<b>nº ejemplares</b>
<b>SOMORMUJOS</b>	
<i>Tachybaptus ruficollis</i>	1
<i>Podiceps cristatus</i>	27
<b>CORMORANES</b>	
<i>Phalacrocorax carbo</i>	279
<b>ARDEIDAS</b>	
<i>Bubulcus ibis</i>	4
<i>Ardea cinerea</i>	19
<i>Egretta garzetta</i>	1
<b>ANÁTIDAS</b>	
<i>Anas platyrhynchos</i>	87
<i>Anas clypeata</i>	5
<b>RÁLIDOS</b>	
<i>Rallus aquaticus</i>	1
<i>Gallinula chloropus</i>	2
<i>Fulica atra</i>	55
<b>LIMÍCOLAS</b>	
<i>Vanellus vanellus</i>	1
<b>GAVIOTAS Y CHARRANES</b>	
<i>Larus ridibundus</i>	72



	FECHA: 12/01/23
MARJAL DE XERESA-XERACO	nº ejemplares
<b>SOMORMUJOS</b>	
<i>Tachybaptus ruficollis</i>	35
<b>CORMORANES</b>	
<i>Phalacrocorax carbo</i>	309
<b>ARDEIDAS</b>	
<i>Bubulcus ibis</i>	22
<i>Egretta garzetta</i>	13
<i>Ardeola ralloides</i>	3
<i>Ardea cinerea</i>	10
<b>ANÁTIDAS</b>	
<i>Anas platyrhynchos</i>	15
<b>RÁLIDOS</b>	
<i>Rallus aquaticus</i>	80
<i>Gallinula chloropus</i>	200
<i>Porphyrio porphyrio</i>	50
<i>Fulica atra</i>	60
<b>GAVIOTAS Y CHARRANES</b>	
<i>Larus michahellis</i>	6
<b>RAPACES</b>	
<i>Circus aeruginosus</i>	6

	FECHA: 07/01/23
SALINAS DE CALPE	nº ejemplares
<b>CORMORANES</b>	
<i>Phalacrocorax carbo</i>	25
<b>ARDEIDAS</b>	
<i>Ardea cinerea</i>	21
<i>Bubulcus ibis</i>	23
<b>FLAMENCOS</b>	
<i>Phoenicopiterus roseus</i>	50
<b>ANÁTIDAS</b>	
<i>Tadorna tadorna</i>	7
<i>Anas platyrhynchos</i>	8
<b>RÁLIDOS</b>	
<i>Gallinula chloropus</i>	2
<b>LIMÍCOLAS</b>	
<i>Himantopus himantopus</i>	1
<i>Charadrius alexandrinus</i>	1
<i>Actitis hypoleucos</i>	2

	FECHA: 13/01/23
P.N. MARJAL DE PEGO-OLIVA	nº ejemplares
<b>SOMORMUJOS</b>	
<i>Tachybaptus ruficollis</i>	1
<b>CORMORANES</b>	
<i>Phalacrocorax carbo</i>	107
<b>ARDEIDAS</b>	
<i>Bubulcus ibis</i>	13
<i>Egretta garzetta</i>	191
<i>Casmerodius albus</i>	5
<i>Ardea cinerea</i>	61
<b>MORITOS Y ESPÁTULAS</b>	
<i>Plegadis falcinellus</i>	1.237
<b>ANÁTIDAS</b>	
<i>Anas platyrhynchos</i>	22
<b>RÁLIDOS</b>	
<i>Rallus aquaticus</i>	11
<i>Gallinula chloropus</i>	14
<i>Porphyrio porphyrio</i>	11
<i>Fulica atra</i>	7
<b>LIMÍCOLAS</b>	
<i>Charadrius dubius</i>	4
<i>Pluvialis squatarola</i>	1
<i>Vanellus vanellus</i>	139
<i>Tringa ochropus</i>	13
<i>Actitis hypoleucos</i>	4
<i>Galinago gallinago</i>	12
<b>GAVIOTAS Y CHARRANES</b>	
<i>Larus ridibundus</i>	123
<i>Larus michahellis</i>	30
<i>Larus audouinii</i>	43
<i>Larus fuscus</i>	10
<b>RAPACES</b>	
<i>Pandion haliaetus</i>	2
<i>Circus aeruginosus</i>	15

	FECHA: 14/01/23
ALBUFERA DE GAIANES	nº ejemplares
<b>SOMORMUJOS</b>	
<i>Tachybaptus ruficollis</i>	13
<b>ARDEIDAS</b>	
<i>Ixobrychus minutus</i>	1
<i>Egretta garzetta</i>	5
<b>ANÁTIDAS</b>	
<i>Anas clypeata</i>	9
<i>Anas platyrhynchos</i>	8
<i>Aythya ferina</i>	17
<b>RÁLIDOS</b>	
<i>Rallus aquaticus</i>	1
<i>Gallinula chloropus</i>	3
<i>Fulica atra</i>	83

	FECHA: 22/01/23
SALADAR AGUAMARGA	nº ejemplares
<b>LIMÍCOLAS</b>	
<i>Himantopus himantopus</i>	1

	FECHA: 11/01/23
CLOT DE GALVANY	nº ejemplares
<b>SOMORMUJOS</b>	
<i>Tachybaptus ruficollis</i>	106
<i>Podiceps nigricollis</i>	11
<b>CORMORANES</b>	
<i>Phalacrocorax carbo</i>	3
<b>ARDEIDAS</b>	
<i>Ixobrychus minutus</i>	1
<i>Bubulcus ibis</i>	3.050
<i>Egretta garzetta</i>	1
<b>ANÁTIDAS</b>	
<i>Oxyura leucocephala</i>	30
<i>Anas crecca</i>	99
<i>Anas platyrhynchos</i>	62
<i>Anas penelope</i>	2
<i>Anas strepera</i>	8
<i>Anas clypeata</i>	1.063
<i>Marmaronetta angustirostris</i>	10

	FECHA: 11/01/23
<b>CLOT DE GALVANY (continuación)</b>	<b>nº ejemplares</b>
<i>Netta rufina</i>	79
<i>Aythya ferina</i>	39
<i>Aythya nyroca</i>	5
<b>RÁLIDOS</b>	
<i>Gallinula chloropus</i>	49
<i>Porphyrio porphyrio</i>	1
<i>Fulica atra</i>	271
<b>LIMÍCOLAS</b>	
<i>Gallinago gallinago</i>	1
<b>GAVIOTAS Y CHARRANES</b>	
<i>Larus ridibundus</i>	385
<i>Larus michahellis</i>	32
<b>RAPACES</b>	
<i>Circus aeruginosus</i>	3

	FECHA: 16/01/23
<b>P.N. SALINAS SANTA POLA</b>	<b>nº ejemplares</b>
<b>SOMORMUJOS</b>	
<i>Podiceps cristatus</i>	40
<i>Tachybaptus ruficollis</i>	10
<b>CORMORANES</b>	
<i>Phalacrocorax carbo</i>	269
<b>ARDEIDAS</b>	
<i>Ixobrychus minutus</i>	3
<i>Bubulcus ibis</i>	2
<i>Egretta garzetta</i>	9
<i>Casmerodius albus</i>	4
<i>Ardea cinerea</i>	21
<b>MORITOS Y ESPÁTULAS</b>	
<i>Platalea leucorodia</i>	47
<i>Plegadis falcinellus</i>	141
<b>FLAMENCOS</b>	
<i>Phoenicopterus roseus</i>	1.185
<b>ANÁTIDAS</b>	
<i>Tadorna tadorna</i>	289
<i>Anas platyrhynchos</i>	44
<i>Anas clypeata</i>	5

	FECHA: 16/01/23
P.N. SALINAS SANTA POLA (continuación)	nº ejemplares
<b>RÁLIDOS</b>	
<i>Gallinula chloropus</i>	21
<i>Porphyrio porphyrio</i>	3
<i>Fulica atra</i>	71
<i>Rallus aquaticus</i>	1
<b>LIMÍCOLAS</b>	
<i>Himantopus himantopus</i>	104
<i>Recurvirostra avosetta</i>	697
<i>Pluvialis apricaria</i>	610
<i>Gallinago gallinago</i>	15
<i>Calidris minuta</i>	22
<i>Calidris alpina</i>	73
<i>Charadrius alexandrinus</i>	8
<i>Vanellus vanellus</i>	1
<i>Pluvialis squatarola</i>	2
<i>Tringa totanus</i>	11
<i>Tringa nebularia</i>	1
<i>Tringa erythropus</i>	6
<i>Tringa glareola</i>	1
<i>Limosa limosa</i>	255
<i>Limosa lapponica</i>	1
<b>GAVIOTAS Y CHARRANES</b>	
<i>Larus ridibundus</i>	74
<i>Larus audouinii</i>	22
<i>Sterna caspia</i>	1
<i>Larus fuscus</i>	9
<i>Larus genei</i>	85
<i>Larus melanocephalus</i>	8
<i>Larus michahellis</i>	232
<i>Sterna sandvicensis</i>	9
<b>RAPACES</b>	
<i>Circus aeruginosus</i>	27
<i>Pandion haliaetus</i>	3

	FECHA: 10/01/23
P.N. EL HONDO	nº ejemplares
<b>SOMORMUJOS</b>	
<i>Tachybaptus ruficollis</i>	56
<i>Podiceps nigricollis</i>	143
<b>CORMORANES</b>	
<i>Phalacrocorax carbo</i>	63
<b>ARDEIDAS</b>	
<i>Ixobrychus minutus</i>	4
<i>Egretta garzetta</i>	3
<i>Casmerodius albus</i>	2
<i>Ardea cinerea</i>	15
<b>MORITOS Y ESPÁTULAS</b>	
<i>Plegadis falcinellus</i>	290
<b>FLAMENCOS</b>	
<i>Phoenicopterus roseus</i>	7.100
<b>ANÁTIDAS</b>	
<i>Tadorna tadorna</i>	2.355
<i>Anas penelope</i>	34
<i>Anas strepera</i>	2
<i>Anas crecca</i>	2.068
<i>Anas platyrhynchos</i>	151
<i>Anas acuta</i>	181
<i>Anas clypeata</i>	12.968
<i>Netta rufina</i>	1.730
<i>Aythya ferina</i>	1.488
<i>Marmaronetta angustirostris</i>	20
<i>Oxyura leucocephala</i>	41
<i>Aythya nyroca</i>	1
<b>RÁLIDOS</b>	
<i>Rallus aquaticus</i>	9
<i>Gallinula chloropus</i>	183
<i>Porphyrio porphyrio</i>	27
<i>Fulica atra</i>	2.055
<i>Fulica cristata</i>	17

	FECHA: 10/01/23
P.N. EL HONDO (continuación)	nº ejemplares
<b>LIMÍCOLAS</b>	
<i>Himantopus himantopus</i>	789
<i>Recurvirostra avosetta</i>	123
<i>Charadrius dubius</i>	15
<i>Pluvialis apricaria</i>	65
<i>Pluvialis squatarola</i>	2
<i>Vanellus vanellus</i>	475
<i>Calidris minuta</i>	180
<i>Calidris alpina</i>	78
<i>Philomachus pugnax</i>	22
<i>Lymnocyptes minimus</i>	2
<i>Gallinago gallinago</i>	26
<i>Limosa limosa</i>	60
<i>Tringa totanus</i>	4
<i>Tringa nebularia</i>	2
<i>Tringa erythropus</i>	5
<i>Tringa ochropus</i>	4
<i>Tringa glareola</i>	2
<i>Actitis hypoleucos</i>	1
<i>Calidris temminckii</i>	4
<b>GAVIOTAS Y CHARRANES</b>	
<i>Larus ridibundus</i>	1.104
<i>Larus michahellis</i>	1
<i>Chlidonias hybrida</i>	1
<b>RAPACES</b>	
<i>Pandion haliaetus</i>	3
<i>Circus aeruginosus</i>	155

	FECHA: 9/01/23
DESEMBOCADURA DEL RÍO SEGURA	nº ejemplares
<b>CORMORANES</b>	
<i>Phalacrocorax carbo</i>	96
<b>ARDEIDAS</b>	
<i>Ardea cinerea</i>	5
<i>Ixobrychus minutus</i>	1
<i>Egretta garzetta</i>	1
<b>ANÁTIDAS</b>	
<i>Anas platyrhynchos</i>	6
<b>RÁLIDOS</b>	
<i>Gallinula chloropus</i>	6
<i>Fulica atra</i>	39
<b>LIMÍCOLAS</b>	
<i>Calidris alba</i>	15
<i>Actitis hypoleucos</i>	2
<b>GAVIOTAS Y CHARRANES</b>	
<i>Larus ridibundus</i>	3.000
<i>Larus audouinii</i>	3
<i>Sterna sandvicensis</i>	2
<i>Sterna sandvicensis</i>	1

	FECHA: 12/01/23
P.N. LAGUNAS DE LA MATA - TORREVIEJA	nº ejemplares
<b>SOMORMUJOS</b>	
<i>Podiceps nigricollis</i>	1
<b>CORMORANES</b>	
<i>Phalacrocorax carbo</i>	16
<b>ARDEIDAS</b>	
<i>Ardea cinerea</i>	17
<b>FLAMENCOS</b>	
<i>Phoenicopterus roseus</i>	842
<b>ANÁTIDAS</b>	
<i>Anas crecca</i>	2
<i>Anas acuta</i>	1
<i>Anas platyrhynchos</i>	2
<i>Tadorna tadorna</i>	49
<b>RÁLIDOS</b>	
<i>Gallinula chloropus</i>	8



(continuación)	FECHA: 12/01/23
P.N. LAGUNAS DE LA MATA - TORREVIEJA	nº ejemplares
<b>LIMÍCOLAS</b>	
<i>Himantopus himantopus</i>	9
<i>Burhinus oedicnemus</i>	65
<i>Charadrius dubius</i>	1
<i>Charadrius alexandrinus</i>	44
<i>Pluvialis apricaria</i>	44
<i>Pluvialis squatarola</i>	29
<i>Vanellus vanellus</i>	2
<i>Calidris alba</i>	29
<i>Calidris minuta</i>	39
<i>Tringa totanus</i>	1
<i>Calidris alpina</i>	129
<b>GAVIOTAS Y CHARRANES</b>	
<i>Larus fuscus</i>	203
<i>Larus ridibundus</i>	378
<i>Larus audouinii</i>	20
<i>Larus michahellis</i>	240
<i>Larus genei</i>	256
<b>RAPACES</b>	
<i>Pandion haliaetus</i>	1
<i>Circus aeruginosus</i>	9

	FECHA: 13/01/23
HONDO DE AMORÓS	nº ejemplares
<b>CORMORANES</b>	
<i>Phalacrocorax carbo</i>	5
<b>RÁLIDOS</b>	
<i>Gallinula chloropus</i>	1
<b>RAPACES</b>	
<i>Circus aeruginosus</i>	1

	FECHA: 9/01/23
EMBALSE DE ELCHE	nº ejemplares
<b>SOMORMUJOS</b>	
<i>Tachybaptus ruficollis</i>	17
<i>Podiceps nigricollis</i>	5
<b>CORMORANES</b>	
<i>Phalacrocorax carbo</i>	1
<b>ARDEIDAS</b>	
<i>Ixobrychus minutus</i>	2
<i>Egretta garzetta</i>	3
<i>Bubulcus ibis</i>	210
<b>ANÁTIDAS</b>	
<i>Anas crecca</i>	16
<i>Anas platyrhynchos</i>	18
<i>Oxyura leucocephala</i>	23
<i>Anas clypeata</i>	23
<i>Aythya ferina</i>	5
<b>RÁLIDOS</b>	
<i>Rallus aquaticus</i>	2
<i>Gallinula chloropus</i>	9
<i>Porphyrio porphyrio</i>	1
<i>Fulica atra</i>	78
<b>LIMÍCOLAS</b>	
<i>Actitis hypoleucos</i>	1
<b>RAPACES</b>	
<i>Circus aeruginosus</i>	1

	FECHA: 13/01/23
CHARCA DEL PRADO	nº ejemplares
<b>SOMORMUJOS</b>	
<i>Tachybaptus ruficollis</i>	2
<b>RÁLIDOS</b>	
<i>Rallus aquaticus</i>	3
<i>Fulica atra</i>	2
<i>Gallinula chloropus</i>	4
<b>LIMÍCOLAS</b>	
<i>Gallinago gallinago</i>	2
<i>Tringa ochropus</i>	1
<i>Actitis hypoleucos</i>	2
<b>RAPACES</b>	
<i>Circus aeruginosus</i>	3

	FECHA: 9/01/23
EMBALSE DE LA PEDRERA	nº ejemplares
<b>SOMORMUJOS</b>	
<i>Podiceps cristatus</i>	6
<b>CORMORANES</b>	
<i>Phalacrocorax carbo</i>	11
<b>ARDEIDAS</b>	
<i>Ardea cinerea</i>	7
<b>ANÁTIDAS</b>	
<i>Anas platyrhynchos</i>	9
<i>Tadorna tadorna</i>	4
<b>RÁLIDOS</b>	
<i>Rallus aquaticus</i>	1
<i>Gallinula chloropus</i>	7
<i>Fulica atra</i>	6
<b>GAVIOTAS Y CHARRANES</b>	
<i>Larus fuscus</i>	23
<i>Larus michahellis</i>	65
<b>RAPACES</b>	
<i>Circus aeruginosus</i>	4

	FECHA:9/01/23
EDAR PILAR DE LA HORADADA	nº ejemplares
<b>SOMORMUJOS</b>	
<i>Tachybaptus ruficollis</i>	6
<b>CORMORANES</b>	
<i>Phalacrocorax carbo</i>	7
<b>ANÁTIDAS</b>	
<i>Anas crecca</i>	4
<i>Netta rufina</i>	9
<i>Anas platyrhynchos</i>	12
<i>Aythya ferina</i>	121
<i>Anas strepera</i>	19
<b>RÁLIDOS</b>	
<i>Gallinula chloropus</i>	8
<i>Fulica atra</i>	14
<b>RAPACES</b>	
<i>Circus aeruginosus</i>	1

	FECHA: 13/01/23
CHARCA DE LA MANZANILLA	nº ejemplares
<b>ARDEIDAS</b>	
<i>Ixobrychus minutus</i>	1
<i>Ardea cinerea</i>	1
<b>RÁLIDOS</b>	
<i>Gallinula chloropus</i>	3
<i>Fulica atra</i>	1
<i>Porphyrio porphyrio</i>	1
<b>RAPACES</b>	
<i>Circus aeruginosus</i>	1

	FECHA: 9/01/23
EDAR SANTA POLA	nº ejemplares
<b>SOMORMUJOS</b>	
<i>Tachybaptus ruficollis</i>	6
<i>Podiceps nigricollis</i>	4
<b>CORMORANES</b>	
<i>Phalacrocorax carbo</i>	150
<b>ARDEIDAS</b>	
<i>Ardea cinerea</i>	4
<b>ANÁTIDAS</b>	
<i>Anas platyrhynchos</i>	4
<i>Aythya ferina</i>	3
<b>RÁLIDOS</b>	
<i>Gallinula chloropus</i>	2
<i>Fulica atra</i>	119
<b>LIMÍCOLAS</b>	
<i>Himantopus himantopus</i>	4
<i>Actitis hypoleucos</i>	6
<i>Tringa ochropus</i>	1
<b>GAVIOTAS Y CHARRANES</b>	
<i>Larus ridibundus</i>	80
<i>Larus michahellis</i>	3

	FECHA:20/01/23
RÍO SECO (EL CAMPELLO)	nº ejemplares
<b>ARDEIDAS</b>	
<i>Bubulcus ibis</i>	1
<i>Egretta garzetta</i>	2
<b>ANÁTIDAS</b>	
<i>Anas platyrhynchos</i>	2
<b>RÁLIDOS</b>	
<i>Gallinula chloropus</i>	2



## LISTADO POR ESPECIES CENSADAS



SOMORMUJOS	<i>Tachybaptus ruficollis</i>	<i>Podiceps cristatus</i>	<i>Podiceps nigricollis</i>
Embalse de Ulldecona	0	0	0
Marjal de Peñíscola	3	0	0
P. N. Prat de Cabanes-Torreblanca	108	7	1
Embalse de M <sup>a</sup> Cristina	0	1	0
Desembocadura Riu Sec	1	0	0
Delta del Millars	15	0	0
Clot de la Mare de Déu, Borriana	3	0	0
Marjal de Almenara	24	3	0
Marjal dels Moros	32	1	0
Marjal de Rafalell y Vistabella	4	0	0
Desembocadura del Carraixet	6	0	0
Represa de Domeño	0	0	0
Embalse de Loriguilla	0	55	0
Embalse de Benagéber	0	24	0
Embalse de Buseo	0	0	0
P. N. de L'Albufera	54	15	7
Río Magro Alfarb - Catadau	3	1	0
Embalse de Embarcaderos	0	0	0
Embalse de Beniarrés	0	1	0
Embalse de Bellús	1	27	0
Marjal de Xeresa-Xeraco	35	0	0
Marjal de Pego-Oliva	1	0	0
Salinas de Calpe	0	0	0
Albufera de Gaianes	13	0	0
Saladar de Aguamarga	0	0	0
Clot de Galvany	106	0	11
P. N. Salinas de Santa Pola	10	40	0
P. N. El Hondo	56	0	143
Desembocadura del Segura	0	0	0
P.N. Lagunas de La Mata-Torrevieja	0	0	1
Hondo de Amorós	0	0	0
Embalse de Elche	17	0	5
Embalse de La Pedrera	0	6	0
Charca El Prado	2	0	0
EDAR Pilar de la Horadada	6	0	0
Charca de la Manzanilla	0	0	0
EDAR Santa Pola	6	0	4
Río Seco (El Campello)	0	0	0
<b>TOTALES</b>	<b>506</b>	<b>181</b>	<b>172</b>

<b>CORMORANES</b>	<i>Phalacrocorax carbo</i>
Embalse de Ulldecona	2
Marjal de Peñiscola	12
P. N. Prat de Cabanes-Torreblanca	74
Embalse de M <sup>a</sup> Cristina	432
Desembocadura Riu Sec	14
Delta del Millars	18
Clot de la Mare de Déu, Borriana	18
Marjal de Almenara	257
Marjal dels Moros	159
Marjal de Rafalell y Vistabella	9
Desembocadura del Carraixet	6
Represa de Domeño	17
Embalse de Loriguilla	4
Embalse de Benagéber	0
Embalse de Buseo	2
P. N. de L'Albufera	612
Río Magro Alfarb - Catadau	14
Embalse de Embarcaderos	7
Embalse de Beniarrés	126
Embalse de Bellús	279
Marjal de Xeresa-Xeraco	309
Marjal de Pego-Oliva	107
Salinas de Calpe	25
Albufera de Gaianes	0
Saladar de Aguamarga	0
Clot de Galvany	3
P. N. Salinas de Santa Pola	269
P. N. El Hondo	63
Desembocadura del Segura	96
P.N. Lagunas de La Mata-Torrevieja	16
Hondo de Amorós	5
Embalse de Elche	1
Embalse de La Pedrera	11
Charca El Prado	0
EDAR Pilar de la Horadada	7
Charca de la Manzanilla	0
EDAR Santa Pola	150
Río Seco (El Campello)	0
<b>TOTALES</b>	<b>3.124</b>



ARDEIDAS	<i>I. minutus</i>	<i>B. ibis</i>	<i>A. ralloides</i>	<i>E. garzetta</i>	<i>C. albus</i>	<i>N. nycticorax</i>	<i>A. cinerea</i>
Embalse de Ulldecona	0	0	0	0	0	0	1
Marjal de Peñiscola	0	0	0	0	0	0	0
P. N. Prat de Cabanes-Torreblanca	0	22	0	12	0	6	17
Embalse de M <sup>a</sup> Cristina	0	0	0	26	1	0	18
Desembocadura Riu Sec	0	3	0	2	0	0	4
Delta del Millars	1	0	0	4	0	0	2
Clot de la Mare de Déu, Borriana	0	0	0	1	0	0	0
Marjal de Almenara	0	2	0	36	4	0	33
Marjal dels Moros	2	1	0	2	2	0	13
Marjal de Rafalell y Vistabella	3	0	0	0	0	0	6
Desembocadura del Carraixet	0	0	0	1	0	0	1
Represa de Domeño	0	0	0	0	0	0	1
Embalse de Loriguilla	0	0	0	0	0	0	0
Embalse de Benagéber	0	0	0	0	0	0	0
Embalse de Buseo	0	0	0	0	0	0	0
P. N. de L'Albufera	7	533	1	3672	268	271	1490
Río Magro Alfarb - Catadau	0	2	0	0	0	0	5
Embalse de Embarcaderos	0	0	0	0	0	0	4
Embalse de Beniarrés	0	0	0	0	0	0	8
Embalse de Bellús	0	4	0	1	0	0	19
Marjal de Xeresa-Xeraco	0	22	3	13	0	0	10
Marjal de Pego-Oliva	0	13	0	191	5	0	61
Salinas de Calpe	0	23	0	0	0	0	21
Albufera de Gaianes	1	0	0	5	0	0	0
Saladar de Aguamarga	0	0	0	0	0	0	0
Clot de Galvany	1	3050	0	1	0	0	0
P. N. Salinas de Santa Pola	3	2	0	9	4	0	21
P. N. El Hondo	4	0	0	3	2	0	15
Desembocadura del Segura	1	0	0	1	0	0	5
P.N. Lagunas de La Mata-Torrevieja	0	0	0	0	0	0	17
Hondo de Amorós	0	0	0	0	0	0	0
Embalse de Elche	2	210	0	3	0	0	0
Embalse de La Pedrera	0	0	0	0	0	0	7
Charca El Prado	0	0	0	0	0	0	0
EDAR Pilar de la Horadada	0	0	0	0	0	0	0
Charca de la Manzanilla	1	0	0	0	0	0	1
EDAR Santa Pola	0	0	0	0	0	0	4
Río Seco (El Campello)	0	1	0	2	0	0	0
<b>TOTALES</b>	<b>26</b>	<b>3.888</b>	<b>4</b>	<b>3.985</b>	<b>286</b>	<b>277</b>	<b>1.784</b>

MORITOS Y ESPÁTULAS	<i>P. falcinellus</i>	<i>P. leucorodia</i>
Embalse de Ulldecona	0	0
Marjal de Peñiscola	0	0
P. N. Prat de Cabanes-Torreblanca	12	0
Embalse de M <sup>a</sup> Cristina	0	0
Desembocadura Riu Sec	0	0
Delta del Millars	0	0
Clot de la Mare de Déu, Borriana	0	0
Marjal de Almenara	292	0
Marjal dels Moros	0	0
Marjal de Rafalell y Vistabella	0	0
Desembocadura del Carraixet	0	0
Represa de Domeño	0	0
Embalse de Loriguilla	0	0
Embalse de Benagéber	0	0
Embalse de Buseo	0	0
P. N. de L'Albufera	20.662	35
Río Magro Alfarb - Catadau	0	0
Embalse de Embarcaderos	0	0
Embalse de Beniarrés	0	0
Embalse de Bellús	0	0
Marjal de Xeresa-Xeraco	0	0
Marjal de Pego-Oliva	1.237	0
Salinas de Calpe	0	0
Albufera de Gaianes	0	0
Saladar de Aguamarga	0	0
Clot de Galvany	0	0
P. N. Salinas de Santa Pola	141	47
P. N. El Hondo	290	0
Desembocadura del Segura	0	0
P.N. Lagunas de La Mata-Torrevieja	0	0
Hondo de Amorós	0	0
Embalse de Elche	0	0
Embalse de La Pedrera	0	0
Charca El Prado	0	0
EDAR Pilar de la Horadada	0	0
Charca de la Manzanilla	0	0
EDAR Santa Pola	0	0
Río Seco (El Campello)	0	0
<b>TOTALES</b>	<b>22.634</b>	<b>82</b>

<b>FLAMENCOS</b>	<b><i>P. roseus</i></b>
Embalse de Ulldecona	0
Marjal de Peñiscola	0
P. N. Prat de Cabanes-Torreblanca	0
Embalse de M <sup>a</sup> Cristina	0
Desembocadura Riu Sec	0
Delta del Millars	0
Clot de la Mare de Déu, Borriana	0
Marjal de Almenara	0
Marjal dels Moros	0
Marjal de Rafalell y Vistabella	0
Desembocadura del Carraixet	0
Represa de Domeño	0
Embalse de Loriguilla	0
Embalse de Benagéber	0
Embalse de Buseo	0
P. N. de L'Albufera	13.930
Río Magro Alfarb - Catadau	0
Embalse de Embarcaderos	0
Embalse de Beniarrés	0
Embalse de Bellús	0
Marjal de Xeresa-Xeraco	0
Marjal de Pego-Oliva	0
Salinas de Calpe	50
Albufera de Gaianes	0
Saladar de Aguamarga	0
Clot de Galvany	0
P. N. Salinas de Santa Pola	1.185
P. N. El Hondo	7.100
Desembocadura del Segura	0
P.N. Lagunas de La Mata-Torrevieja	842
Hondo de Amorós	0
Embalse de Elche	0
Embalse de La Pedrera	0
Charca El Prado	0
EDAR Pilar de la Horadada	0
Charca de la Manzanilla	0
EDAR Santa Pola	0
Río Seco (El Campello)	0
<b>TOTALES</b>	<b>23.107</b>

ANÁTIDAS (I)	<i>A. anser</i>	<i>T. tadorna</i>	<i>A. penelope</i>	<i>A. crecca</i>	<i>A. platyrhynchos</i>	<i>A. acuta</i>	<i>A. clypeata</i>	<i>A. strepera</i>	<i>N. rufina</i>
Embalse de Ulldecona	0	0	0	0	0	0	0	0	0
Marjal de Peñíscola	0	0	0	0	30	0	0	0	0
P. N. Prat de Cabanes-Torreblanca	0	0	0	90	51	0	3	0	50
Embalse de M <sup>a</sup> Cristina	0	0	0	0	3	0	0	0	0
Desembocadura Riu Sec	0	0	0	0	36	0	0	0	0
Delta del Millars	0	0	0	64	68	0	7	0	0
Clot de la Mare de Déu, Borriana	0	0	0	0	0	0	0	0	0
Marjal de Almenara	0	0	0	14	17	0	0	12	4
Marjal dels Moros	0	0	0	297	95	0	202	0	0
Marjal de Rafalell y Vistabella	0	0	0	68	262	0	0	2	6
Desembocadura del Carraixet	0	0	0	0	46	0	0	0	0
Represa de Domeño	0	0	0	0	8	0	0	0	0
Embalse de Loriguilla	0	0	0	0	0	0	0	0	0
Embalse de Benagéber	0	0	0	0	0	0	0	0	0
Embalse de Buseo	0	0	0	0	0	0	0	0	0
P. N. de L'Albufera	0	2949	24	5.302	11.409	267	9.916	91	4.247
Río Magro Alfarb - Catadau	0	0	0	0	0	0	0	0	0
Embalse de Embarcaderos	0	0	0	0	18	0	0	0	0
Embalse de Beniarrés	0	0	0	2	7	0	2	0	0
Embalse de Bellús	0	0	0	0	87	0	5	0	0
Marjal de Xeresa-Xeraco	0	0	0	0	15	0	0	0	0
Marjal de Pego-Oliva	0	0	0	0	22	0	0	0	0
Salinas de Calpe	0	7	0	0	8	0	0	0	0
Albufera de Gaianes	0	0	0	0	8	0	9	0	0
Saladar de Aguamarga	0	0	0	0	0	0	0	0	0
Clot de Galvany	0	0	2	99	62	0	1.063	8	79
P. N. Salinas de Santa Pola	0	289	0	0	44	0	5	0	0
P. N. El Hondo	0	2.355	34	2.068	151	181	12.968	2	1.730
Desembocadura del Segura	0	0	0	0	6	0	0	0	0
P.N. Lagunas de La Mata-Torrevieja	0	49	0	2	2	1	0	0	0
Hondo de Amorós	0	0	0	0	0	0	0	0	0
Embalse de Elche	0	0	0	16	18	0	23	0	0
Embalse de La Pedrera	0	4	0	0	9	0	0	0	0
Charca El Prado	0	0	0	0	0	0	0	0	0
EDAR Pilar de la Horadada	0	0	0	4	12	0	0	19	9
Charca de la Manzanilla	0	0	0	0	0	0	0	0	0
EDAR Santa Pola	0	0	0	0	4	0	0	0	0
Río Seco (El Campello)	0	0	0	0	2	0	0	0	0
<b>TOTALES</b>	<b>0</b>	<b>5.653</b>	<b>60</b>	<b>8.026</b>	<b>12.500</b>	<b>449</b>	<b>24.203</b>	<b>134</b>	<b>6.125</b>

ANÁTIDAS (II)	<i>A. querquedula</i>	<i>M. angustirostris</i>	<i>A. ferina</i>	<i>A. fuligula</i>	<i>A. nyroca</i>	<i>O. leucocephala</i>	<i>A. fabalis</i>
Embalse de Ulldecona	0	0	0	0	0	0	0
Marjal de Peñiscola	0	0	0	0	0	0	0
P. N. Prat de Cabanes-Torreblanca	0	0	0	0	0	0	0
Embalse de M <sup>a</sup> Cristina	0	0	0	0	0	0	0
Desembocadura Riu Sec	0	0	0	0	0	0	0
Delta del Millars	0	0	0	0	0	0	0
Clot de la Mare de Déu, Borriana	0	0	0	0	0	0	0
Marjal de Almenara	0	0	0	0	0	0	0
Marjal dels Moros	0	0	0	0	0	0	0
Marjal de Rafalell y Vistabella	0	0	0	0	0	0	0
Desembocadura del Carraixet	0	0	0	0	0	0	0
Represa de Domeño	0	0	0	0	0	0	0
Embalse de Loriguilla	0	0	0	0	0	0	0
Embalse de Benagéber	0	0	0	0	0	0	0
Embalse de Buseo	0	0	0	0	0	0	0
P. N. de L'Albufera	2	4	120	1	1	0	0
Río Magro Alfarb - Catadau	0	0	0	0	0	0	0
Embalse de Embarcaderos	0	0	0	0	0	0	0
Embalse de Beniarrés	0	0	0	0	0	0	0
Embalse de Bellús	0	0	0	0	0	0	0
Marjal de Xeresa-Xeraco	0	0	0	0	0	0	0
Marjal de Pego-Oliva	0	0	0	0	0	0	0
Salinas de Calpe	0	0	0	0	0	0	0
Albufera de Gaianes	0	0	17	0	0	0	0
Saladar de Aguamarga	0	0	0	0	0	0	0
Clot de Galvany	0	10	39	0	5	30	0
P. N. Salinas de Santa Pola	0	0	0	0	0	0	0
P. N. El Hondo	0	20	1.488	0	1	41	0
Desembocadura del Segura	0	0	0	0	0	0	0
P.N. Lagunas de La Mata-Torrevieja	0	0	0	0	0	0	0
Hondo de Amorós	0	0	0	0	0	0	0
Embalse de Elche	0	0	5	0	0	23	0
Embalse de La Pedrera	0	0	0	0	0	0	0
Charca El Prado	0	0	0	0	0	0	0
EDAR Pilar de la Horadada	0	0	121	0	0	0	0
Charca de la Manzanilla	0	0	0	0	0	0	0
EDAR Santa Pola	0	0	3	0	0	0	0
Río Seco (El Campello)	0	0	0	0	0	0	0
<b>TOTALES</b>	<b>2</b>	<b>34</b>	<b>1.793</b>	<b>1</b>	<b>7</b>	<b>94</b>	<b>0</b>

RÁLIDOS	<i>R. aquaticus</i>	<i>G. chloropus</i>	<i>P. porphyrio</i>	<i>F. atra</i>	<i>F. cristata</i>
Embalse de Uldecona	0	0	0	0	0
Marjal de Peñíscola	0	39	0	2	0
P. N. Prat de Cabanes-Torreblanca	16	72	17	502	0
Embalse de M <sup>a</sup> Cristina	0	0	0	0	0
Desembocadura Riu Sec	11	0	0	1	0
Delta del Millars	0	39	0	41	0
Clot de la Mare de Déu, Borriana	0	26	0	0	0
Marjal de Almenara	2	22	17	279	0
Marjal dels Moros	6	37	27	13	0
Marjal de Rafalell y Vistabella	0	3	12	10	0
Desembocadura del Carraixet	0	79	4	84	0
Represa de Domeño	0	13	0	4	0
Embalse de Loriguilla	0	0	0	0	0
Embalse de Benagéber	0	0	0	0	0
Embalse de Buseo	0	0	0	0	0
P. N. de L'Albufera	11	(+)	95	2.226	0
Río Magro Alfarb - Catadau	0	0	5	35	0
Embalse de Embarcaderos	1	2	0	2	0
Embalse de Beniarrés	0	0	0	4	0
Embalse de Bellús	1	2	0	55	0
Marjal de Xeresa-Xeraco	80	200	50	60	0
Marjal de Pego-Oliva	11	14	11	7	0
Salinas de Calpe	0	2	0	0	0
Albufera de Gaianes	1	3	0	83	0
Saladar de Aguamarga	0	0	0	0	0
Clot de Galvany	0	49	1	271	0
P. N. Salinas de Santa Pola	1	21	3	71	0
P. N. El Hondo	9	183	27	2.055	17
Desembocadura del Segura	0	6	0	39	0
P.N. Lagunas de La Mata-Torrevieja	0	8	0	0	0
Hondo de Amorós	0	1	0	0	0
Embalse de Elche	2	9	1	78	0
Embalse de La Pedrera	1	7	0	6	0
Charca El Prado	3	4	0	2	0
EDAR Pilar de la Horadada	0	8	0	14	0
Charca de la Manzanilla	0	3	1	1	0
EDAR Santa Pola	0	2	0	119	0
Río Seco (El Campello)	0	2	0	0	0
<b>TOTALES</b>	<b>156</b>	<b>856</b>	<b>271</b>	<b>6.064</b>	<b>17</b>

LIMÍCOLAS (I)	<i>H.ostralegus</i>	<i>B.oedicnemus</i>	<i>H.himantopus</i>	<i>R. avosetta</i>	<i>C. dubius</i>	<i>C. hiaticula</i>	<i>C.alexandrinus</i>	<i>P.apricaria</i>	<i>P.squatarola</i>	<i>V. vanellus</i>
Embalse de Ulldecona	0	0	0	0	0	0	0	0	0	0
Marjal de Peñíscola	0	0	0	0	0	0	0	0	0	0
P. N. Prat de Cabanes-Torreblanca	0	0	4	0	0	0	1	1	0	3
Embalse de M <sup>a</sup> Cristina	0	0	0	0	0	0	0	0	0	0
Desembocadura Riu Sec	0	0	0	0	0	0	3	16	0	3
Delta del Millars	0	0	0	0	0	0	0	0	0	0
Clot de la Mare de Déu, Borriana	0	0	0	0	0	0	0	0	0	0
Marjal de Almenara	0	0	14	0	0	0	0	0	0	148
Marjal dels Moros	0	0	4	0	0	0	0	0	0	0
Marjal de Rafalell y Vistabella	0	0	0	0	0	0	2	0	0	0
Desembocadura del Carraixet	0	0	0	0	0	0	0	0	0	0
Represa de Domeño	0	0	0	0	0	0	0	0	0	0
Embalse de Loriguilla	0	0	0	0	0	0	0	0	0	0
Embalse de Benagéber	0	0	0	0	0	0	0	0	0	0
Embalse de Buseo	0	0	0	0	0	0	0	0	0	0
P. N. de L'Albufera	0	0	982	53	13	100	36	128	47	1.024
Río Magro Alfarb - Catadau	0	0	0	0	0	0	0	0	0	0
Embalse de Embarcaderos	0	0	0	0	0	0	0	0	0	0
Embalse de Beniarrés	0	0	0	0	0	0	0	0	0	0
Embalse de Bellús	0	0	0	0	0	0	0	0	0	1
Marjal de Xeresa-Xeraco	0	0	0	0	0	0	0	0	0	0
Marjal de Pego-Oliva	0	0	0	0	4	0	0	0	1	139
Salinas de Calpe	0	0	1	0	0	0	1	0	0	0
Albufera de Gaianes	0	0	0	0	0	0	0	0	0	0
Saladar de Aguamarga	0	0	1	0	0	0	0	0	0	0
Clot de Galvany	0	0	0	0	0	0	0	0	0	0
P. N. Salinas de Santa Pola	0	0	104	697	0	0	8	610	2	1
P. N. El Hondo	0	0	789	123	15	0	0	65	2	475
Desembocadura del Segura	0	0	0	0	0	0	0	0	0	0
P.N. Lagunas de La Mata-Torrevieja	0	65	9	0	1	0	44	44	29	2
Hondo de Amorós	0	0	0	0	0	0	0	0	0	0
Embalse de Elche	0	0	0	0	0	0	0	0	0	0
Embalse de La Pedrera	0	0	0	0	0	0	0	0	0	0
Charca El Prado	0	0	0	0	0	0	0	0	0	0
EDAR Pilar de la Horadada	0	0	0	0	0	0	0	0	0	0
Charca de la Manzanilla	0	0	0	0	0	0	0	0	0	0
EDAR Santa Pola	0	0	4	0	0	0	0	0	0	0
Río Seco (El Campello)	0	0	0	0	0	0	0	0	0	0
<b>TOTALES</b>	<b>0</b>	<b>65</b>	<b>1.912</b>	<b>873</b>	<b>33</b>	<b>100</b>	<b>95</b>	<b>864</b>	<b>81</b>	<b>1.796</b>

<b>LIMÍCOLAS (II)</b>	<i>C. alba</i>	<i>C. minuta</i>	<i>C. canutus</i>	<i>C. alpina</i>	<i>P. pugnax</i>	<i>L. minimus</i>	<i>G. gallinago</i>	<i>L. limosa</i>	<i>L. lapponica</i>	<i>C. temminckii</i>
Embalse de Uldecona	0	0	0	0	0	0	0	0	0	0
Marjal de Peñíscola	0	0	0	0	0	0	0	0	0	0
P. N. Prat de Cabanes-Torreblanca	1	0	0	3	0	2	14	0	0	0
Embalse de M <sup>a</sup> Cristina	0	0	0	0	0	0	0	0	0	0
Desembocadura Riu Sec	0	0	0	0	0	0	0	0	0	0
Delta del Millars	0	0	0	0	0	0	0	0	0	0
Clot de la Mare de Déu, Borriana	0	0	0	0	0	0	0	0	0	0
Marjal de Almenara	0	0	0	0	0	0	8	0	0	0
Marjal dels Moros	0	0	0	0	0	0	1	0	0	0
Marjal de Rafalell y Vistabella	0	0	0	0	0	1	25	0	0	0
Desembocadura del Carraixet	1	0	0	0	0	0	1	0	0	0
Represa de Domeño	0	0	0	0	0	0	0	0	0	0
Embalse de Loriguilla	0	0	0	0	0	0	0	0	0	0
Embalse de Benagéber	0	0	0	0	0	0	0	0	0	0
Embalse de Buseo	0	0	0	0	0	0	0	0	0	0
P. N. de L'Albufera	110	146	0	1.103	308	(+)	(+)	176	0	0
Río Magro Alfarb - Catadau	0	0	0	0	0	0	1	0	0	0
Embalse de Embarcaderos	0	0	0	0	0	0	0	0	0	0
Embalse de Beniarrés	0	0	0	0	0	0	0	0	0	0
Embalse de Bellús	0	0	0	0	0	0	0	0	0	0
Marjal de Xeresa-Xeraco	0	0	0	0	0	0	0	0	0	0
Marjal de Pego-Oliva	0	0	0	0	0	0	12	0	0	0
Salinas de Calpe	0	0	0	0	0	0	0	0	0	0
Albufera de Gaianes	0	0	0	0	0	0	0	0	0	0
Saladar de Aguamarga	0	0	0	0	0	0	0	0	0	0
Clot de Galvany	0	0	0	0	0	0	1	0	0	0
P. N. Salinas de Santa Pola	0	22	0	73	0	0	15	255	1	0
P. N. El Hondo	0	180	0	78	22	2	26	60	0	4
Desembocadura del Segura	15	0	0	0	0	0	0	0	0	0
P.N. Lagunas de La Mata-Torrevieja	29	39	0	129	0	0	0	0	0	0
Hondo de Amorós	0	0	0	0	0	0	0	0	0	0
Embalse de Elche	0	0	0	0	0	0	0	0	0	0
Embalse de La Pedrera	0	0	0	0	0	0	0	0	0	0
Charca El Prado	0	0	0	0	0	0	2	0	0	0
EDAR Pilar de la Horadada	0	0	0	0	0	0	0	0	0	0
Charca de la Manzanilla	0	0	0	0	0	0	0	0	0	0
EDAR Santa Pola	0	0	0	0	0	0	0	0	0	0
Río Seco (El Campello)	0	0	0	0	0	0	0	0	0	0
<b>TOTALES</b>	<b>156</b>	<b>387</b>	<b>0</b>	<b>1.386</b>	<b>330</b>	<b>(+)</b>	<b>(+)</b>	<b>491</b>	<b>1</b>	<b>4</b>



<b>LIMÍCOLAS (III)</b>	<i>T. erythropus</i>	<i>T. totanus</i>	<i>T. nebularia</i>	<i>T. ochropus</i>	<i>T. glareola</i>	<i>A. interpres</i>	<i>A. hypoleucos</i>	<i>G. pratincola</i>
Embalse de Ulldecona	0	0	0	0	0	0	0	0
Marjal de Peñíscola	0	0	0	0	0	0	0	0
P. N. Prat de Cabanes-Torreblanca	0	0	0	6	1	0	0	0
Embalse de M <sup>a</sup> Cristina	0	0	0	0	0	0	3	0
Desembocadura Riu Sec	0	0	0	0	0	0	0	0
Delta del Millars	0	0	0	1	0	0	0	0
Clot de la Mare de Déu, Borriana	0	0	0	0	0	0	0	0
Marjal de Almenara	0	0	0	0	0	0	7	0
Marjal dels Moros	0	0	0	0	0	0	0	0
Marjal de Rafalell y Vistabella	0	0	0	0	0	0	0	0
Desembocadura del Carraixet	0	0	0	0	0	0	0	0
Represa de Domeño	0	0	0	0	0	0	0	0
Embalse de Loriguilla	0	0	0	0	0	0	0	0
Embalse de Benagéber	0	0	0	0	0	0	0	0
Embalse de Buseo	0	0	0	0	0	0	0	0
P. N. de L'Albufera	83	7	165	46	8	0	2	1
Río Magro Alfarb - Catadau	0	0	0	1	0	0	1	0
Embalse de Embarcaderos	0	0	0	0	0	0	0	0
Embalse de Beniarrés	0	0	0	0	0	0	0	0
Embalse de Bellús	0	0	0	0	0	0	0	0
Marjal de Xeresa-Xeraco	0	0	0	0	0	0	0	0
Marjal de Pego-Oliva	0	0	0	13	0	0	4	0
Salinas de Calpe	0	0	0	0	0	0	2	0
Albufera de Gaianes	0	0	0	0	0	0	0	0
Saladar de Aguamarga	0	0	0	0	0	0	0	0
Clot de Galvany	0	0	0	0	0	0	0	0
P. N. Salinas de Santa Pola	6	11	1	0	1	0	0	0
P. N. El Hondo	5	4	2	4	2	0	1	0
Desembocadura del Segura	0	0	0	0	0	0	2	0
P.N. Lagunas de La Mata-Torrevieja	0	1	0	0	0	0	0	0
Hondo de Amorós	0	0	0	0	0	0	0	0
Embalse de Elche	0	0	0	0	0	0	1	0
Embalse de La Pedrera	0	0	0	0	0	0	0	0
Charca El Prado	0	0	0	1	0	0	2	0
EDAR Pilar de la Horadada	0	0	0	0	0	0	0	0
Charca de la Manzanilla	0	0	0	0	0	0	0	0
EDAR Santa Pola	0	0	0	1	0	0	6	0
Río Seco (El Campello)	0	0	0	0	0	0	0	0
<b>TOTALES</b>	<b>94</b>	<b>23</b>	<b>168</b>	<b>73</b>	<b>12</b>	<b>0</b>	<b>31</b>	<b>1</b>

<b>GAVIOTAS Y CHARRANES</b>	<i>L.melanocephalus</i>	<i>C. hybrida</i>	<i>L.ridibundus</i>	<i>L. genei</i>	<i>L. audouinii</i>	<i>L. fuscus</i>	<i>L. michahellis</i>	<i>S. caspia</i>	<i>S. sandvicensis</i>
Embalse de Ulldecona	0	0	0	0	0	0	0	0	0
Marjal de Peñiscola	96	0	263	0	0	27	22	0	0
P. N. Prat de Cabanes-Torreblanca	143	0	0	0	2	3	66	0	1
Embalse de M <sup>a</sup> Cristina	0	0	0	0	0	0	0	0	0
Desembocadura Riu Sec	0	0	44	0	0	1	10	0	0
Delta del Millars	0	0	1	0	0	0	15	0	0
Clot de la Mare de Déu, Borriana	0	0	43	0	0	0	0	0	0
Marjal de Almenara	0	0	261	0	3	6	3	0	0
Marjal dels Moros	0	0	1	0	1	0	1	0	3
Marjal de Rafalell y Vistabella	0	0	0	0	0	0	2	0	0
Desembocadura del Carraixet	0	0	248	0	2	0	2	0	1
Represa de Domeño	0	0	0	0	0	0	0	0	0
Embalse de Loriguilla	0	0	0	0	0	0	0	0	0
Embalse de Benagéber	0	0	0	0	0	0	0	0	0
Embalse de Buseo	0	0	0	0	0	0	0	0	0
P. N. de L'Albufera	2	19	33.500	4	107	4.735	10	0	84
Río Magro Alfarb - Catadau	0	0	0	0	0	0	0	0	0
Embalse de Embarcaderos	0	0	0	0	0	0	0	0	0
Embalse de Beniarriés	0	0	6	0	0	0	0	0	0
Embalse de Bellús	0	0	72	0	0	0	0	0	0
Marjal de Xeresa-Xeraco	0	0	0	0	0	0	6	0	0
Marjal de Pego-Oliva	0	0	123	0	43	10	30	0	0
Salinas de Calpe	0	0	0	0	0	0	0	0	0
Albufera de Gaianes	0	0	0	0	0	0	0	0	0
Saladar de Aguamarga	0	0	0	0	0	0	0	0	0
Clot de Galvany	0	0	385	0	0	0	32	0	0
P. N. Salinas de Santa Pola	8	0	74	85	22	9	232	1	9
P. N. El Hondo	0	1	1.104	0	0	0	1	0	0
Desembocadura del Segura	0	0	3.000	0	3	0	0	0	2
P.N. Lagunas de La Mata-Torrevieja	0	0	378	256	20	203	240	0	0
Hondo de Amorós	0	0	0	0	0	0	0	0	0
Embalse de Elche	0	0	0	0	0	0	0	0	0
Embalse de La Pedrera	0	0	0	0	0	23	65	0	0
Charca El Prado	0	0	0	0	0	0	0	0	0
EDAR Pilar de la Horadada	0	0	0	0	0	0	0	0	0
Charca de la Manzanilla	0	0	0	0	0	0	0	0	0
EDAR Santa Pola	0	0	80	0	0	0	3	0	0
Río Seco (El Campello)	0	0	0	0	0	0	0	0	0
<b>TOTALES</b>	<b>249</b>	<b>20</b>	<b>39.583</b>	<b>345</b>	<b>203</b>	<b>5.017</b>	<b>740</b>	<b>1</b>	<b>100</b>

RAPACES	<i>C. aeruginosus</i>	<i>P. haliaetus</i>
Embalse de Ulldecona	0	0
Marjal de Peñiscola	0	0
P. N. Prat de Cabanes-Torreblanca	20	0
Embalse de M <sup>a</sup> Cristina	0	0
Desembocadura Riu Sec	0	0
Delta del Millars	0	0
Clot de la Mare de Déu, Borriana	0	0
Marjal de Almenara	10	1
Marjal dels Moros	7	0
Marjal de Rafalell y Vistabella	2	0
Desembocadura del Carraixet	0	0
Represa de Domeño	0	0
Embalse de Loriguilla	0	0
Embalse de Benagéber	0	0
Embalse de Buseo	0	0
P. N. de L'Albufera	118	2
Río Magro Alfarb - Catadau	6	0
Embalse de Embarcaderos	5	0
Embalse de Beniarrés	0	0
Embalse de Bellús	0	0
Marjal de Xeresa-Xeraco	6	0
Marjal de Pego-Oliva	15	2
Salinas de Calpe	0	0
Albufera de Gaianes	0	0
Saladar de Aguamarga	0	0
Clot de Galvany	3	0
P. N. Salinas de Santa Pola	27	3
P. N. El Hondo	155	3
Desembocadura del Segura	0	0
P.N. Lagunas de La Mata-Torrevieja	9	1
Hondo de Amorós	1	0
Embalse de Elche	1	0
Embalse de La Pedrera	4	0
Charca El Prado	3	0
EDAR Pilar de la Horadada	1	0
Charca de la Manzanilla	1	0
EDAR Santa Pola	0	0
Río Seco (El Campello)	0	0
<b>TOTALES</b>	<b>394</b>	<b>12</b>

Han participado en los censos:

- Embalse de Uldecona:** Centre de Recuperació de Fauna Forn del Vidre. Sara Ferreras.
- Marjal de Peñíscola:** Centre de Recuperació de Fauna Forn del Vidre. Teresa de Chiclana, Iván Rebollo.
- P.N. Prat de Cabanes-Torreblanca:** P.N. Prat de Cabanes-Torreblanca: Jesús Tena Caballer, Déborah Fandos, Marta Canós.  
Agente Medioambiental: Gregorio Ros.
- Embalse de M<sup>a</sup> Cristina:** Servicios Territoriales de Castellón.  
Agentes Medioambientales: Gregorio Ros.
- Desembocadura riu Sec de Castelló:** Servicios Territoriales de Castellón.  
Agentes Medioambientales: Gregorio Ros.
- Desembocadura del Millars:** Servicios Territoriales de Castellón.  
Agentes Medioambientales: Gregorio Ros.
- Clot de la Mare de Déu, Borriana:** Servicios Territoriales de Castellón.  
Agentes Medioambientales: Gregorio Ros.
- Marjal de Almenara:** SEO/BirdLife. Antonio Castelló.
- Marjal dels Moros:** SEO/BirdLife. Diana Ferrís.
- Marjal de Rafalell y Vistabella:** SEO/BirdLife: Antonio Castelló.  
Servicio Conservación Ambientes Acuáticos - Servicio Devesa-Albufera, Ajuntament de València: Pablo Vera.
- Desembocadura del barranco del Carraixet:** SEO/BirdLife: Antonio Castelló. José Vicente Andrés.
- Represa de Domeño:** Servicio de Vida Silvestre y Red Natura 2000: Alejandro Ribes, Covadonga Viedma.
- Embalse de Loriguilla:** Servicio de Vida Silvestre y Red Natura 2000: Alejandro Ribes, Covadonga Viedma.
- Embalse de Benagéber:** Servicio de Vida Silvestre y Red Natura 2000: Alejandro Ribes, Covadonga Viedma.
- Embalse de Buseo:** Servicio de Vida Silvestre y Red Natura 2000: Alejandro Ribes, Covadonga Viedma.
- P.N. L'Albufera:** SEO/BirdLife: Diana Ferrís, Antonio Castelló.  
Servicio Conservación Ambientes Acuáticos-SAV, Ajuntament de València: Pablo Vera, J. Ignacio Dies, Miguel Chardí, Julián Gijón, Diego Navalón.
- Río Magro, Alfarb-Catadau:** Ana M. García, Paco Cervera.
- Embalse de Embarcaderos:** Servicios Territoriales de Valencia. Agentes Medioambientales: Mercedes Piera, Nieves Avilés.
- Embalse de Beniarrés:** Jorge Boronat.
- Embalse de Bellús:** Jorge Boronat.
- Marjal de Xeresa-Xeraco:** Jesús Villaplana.
- P.N. Marjal de Pego-Oliva:** Servicios Territoriales de Alicante. Agentes Medioambientales: F. Miralles.
- P.N. Pego-Oliva:** J. A. Hernández.  
Otros: J. Sala, B. Capdevila, J. Villaplana, J. Agulló, J. Gineta, E. Piquer, F. Atiénzar, F. García Zamora.
- Salinas de Calpe:** Toni Mulet, Toni Zaragoza, Pedro Pérez.

**Albufera de Gaianes:** Jorge Boronat.

**Saladar de Aguamarga:** Servicios Territoriales de Alicante.

Agentes Medioambientales: Luis Fidel.

**Clot de Galvany:** Centre de Recuperació de Fauna Santa Faz: Marcos Ferrández.

Tragsatec: Ó. Aldeguer.

UMH: L. Fernández, M. Pachón, J. Verdú, A. Siegmund.

Ayto. de Elche.

**P.N. Salinas de Santa Pola:** Centre de Recuperació de Fauna Santa Faz: M. Ferrández.

AHSA: S. Arroyo.

Tragsatec: Ó. Aldeguer..

**P.N. El Hondo:** Centre de Recuperació de Fauna Santa Faz: Marcos Ferrández.

Tragsatec: Ó. Aldeguer.

AHSA: S. Arroyo, O. Palau.

Jana Marco.

**Desembocadura del río Segura:** AHSA: Sergio Arroyo.

**P.N. Lagunas de La Mata-Torrevieja:** Centre de Recuperació de Fauna Santa Faz: Marcos Ferrández.

Tragsatec: Ó. Aldeguer.

**Hondo de Amorós:** AHSA: Sergio Arroyo.

**Embalse de Elche:** Centre de Recuperació de Fauna Santa Faz: Marcos Ferrández.

Tragsatec: Ó. Aldeguer.

**Embalse de La Pedrera:** Centre de Recuperació de Fauna Santa Faz: Marcos Ferrández.

Tragsatec: Ó. Aldeguer.

**Charca del Prado:** AHSA: Sergio Arroyo.

**EDAR Pilar de la Horadada:** Centre de Recuperació de Fauna Santa Faz: Marcos Ferrández.

Tragsatec: Ó. Aldeguer.

**Charca de la Manzanilla:** AHSA: S. Arroyo.

**EDAR Santa Pola:** Tragsatec: Ó. Aldeguer.

AHSA:S. Arroyo.

**Río Seco (El Campello):** Servicios Territoriales de Alicante.

Agente Medioambiental: Luis Fidel.

Ha sido compilado por: Servicio de Vida Silvestre y Red Natura 2000.