



**EUROPARC** España

# XX AÑOS DE TRABAJO COLABORATIVO LECCIONES APRENDIDAS



**Javier Puertas Blázquez**  
Oficina Técnica EUROPARC-España  
[javier.puertas@redeuroparc.org](mailto:javier.puertas@redeuroparc.org)



EUROPARC España

# I) EUROPARC-ESPAÑA





## **EUROPARC-España es la Sección del Estado español de la Federación de Parques Naturales y Nacionales de Europa, Federación EUROPARC**

**Organización en la que participan las administraciones públicas con competencias en materia de conservación de la naturaleza y espacios protegidos**

**Es el principal foro profesional en el que participan activamente técnicos, gestores y responsables de los espacios protegidos españolas y donde se elaboran propuestas para su mejora**



Principado de Asturias

Gobierno Vasco y Diputaciones Forales

Gobierno de Navarra

Cantabria

Gobierno de la Rioja

Xunta de Galicia

Generalitat de Catalunya

Junta de Castilla y León

Diputació de Barcelona

Comunidad de Madrid

Gobierno de Aragón

Junta de Extremadura

Consell de Mallorca

Consell de Menorca

Generalitat de València

Govern de Illes Balears

Gobierno de Canarias

Junta de Comunidades de Castilla-La Mancha

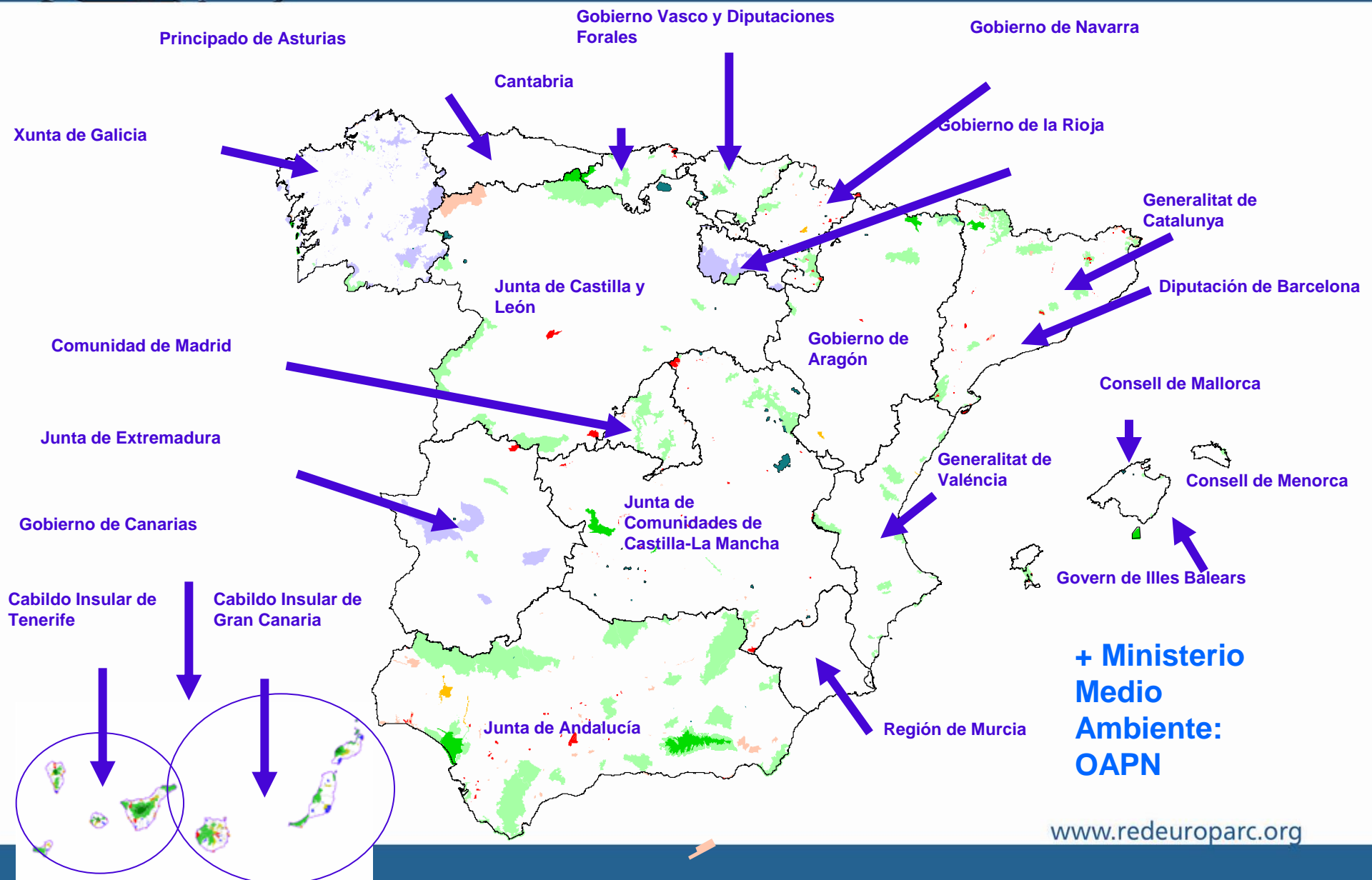
Junta de Andalucía

Región de Murcia

+ Ministerio Medio Ambiente: OAPN

Cabildo Insular de Tenerife

Cabildo Insular de Gran Canaria





**Una de las señas de identidad de la actividad desarrollada en el foro de EUROPARC-España es su mercado CARÁCTER COLABORATIVO implicando a numerosos PROFESIONALES, gestores y técnicos de las áreas protegidas**

**Y trabajando cada vez más con los distintos colectivos implicados en la realidad de las áreas protegidas: desde otras administraciones sectoriales y territoriales, caso de los ayuntamientos, a los agentes económicos y colectivos sociales**





EUROPARC España





EUROPARC España

## 2) ÁREAS PROTEGIDAS

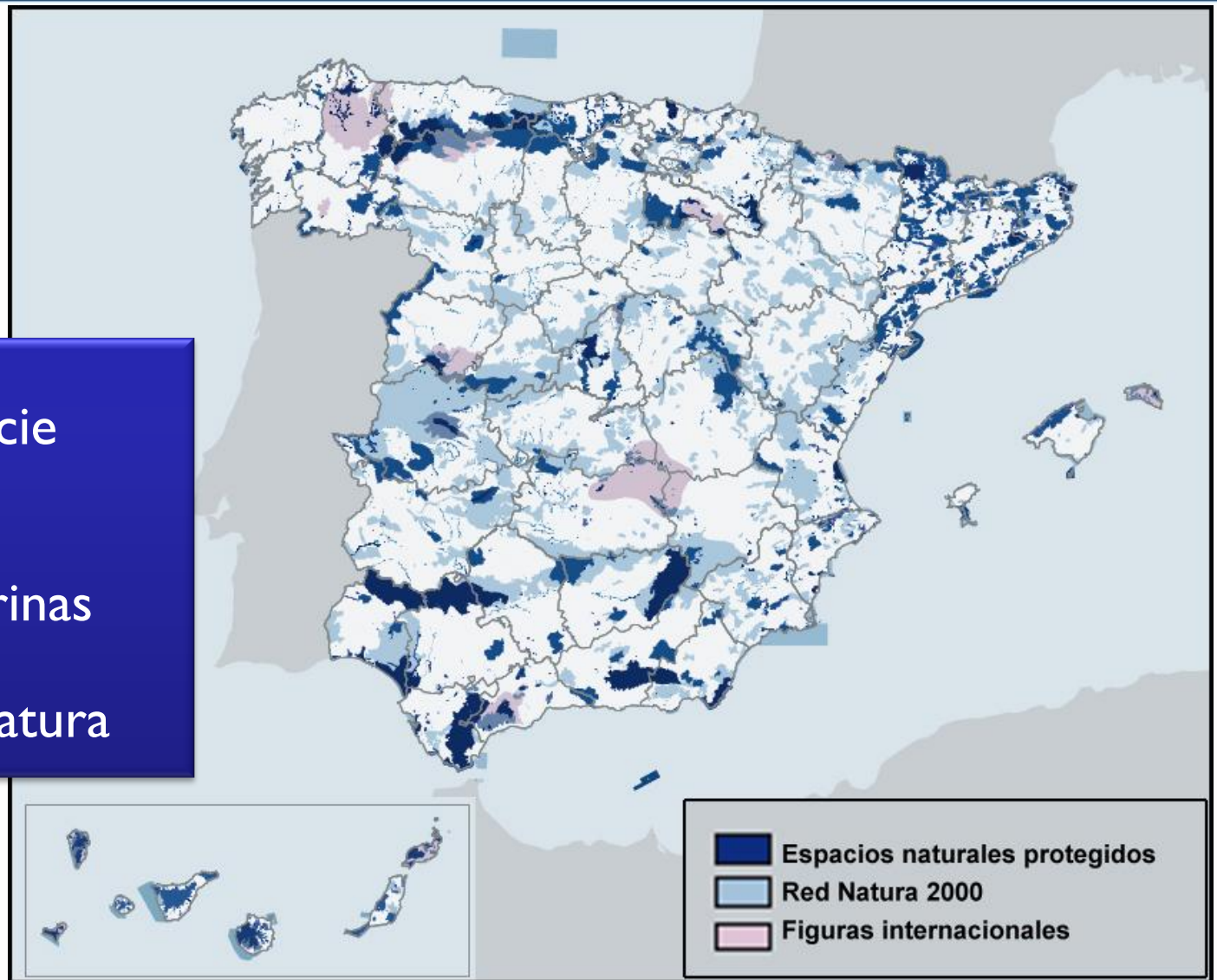


EUROPARC España

LOS ESPACIOS NATURALES PROTEGIDOS SON LA  
**HERRAMIENTA MÁS ENSAYADA PARA**  
LA CONSERVACIÓN DEL PATRIMONIO  
**NATURAL Y CULTURAL**







12,8% superficie terrestre

490.000 ha marinas

27% con Red Natura

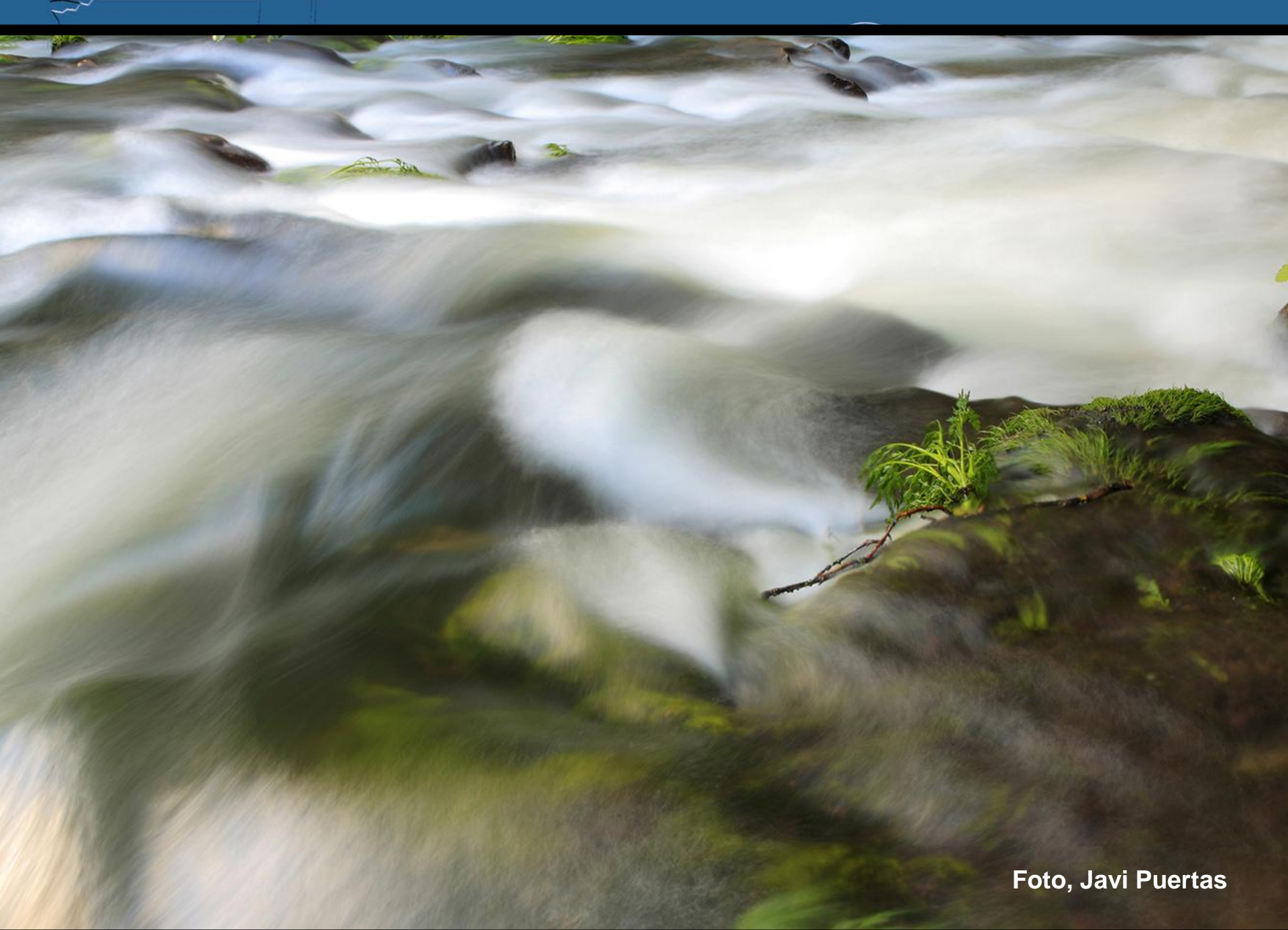


## **OBJETIVOS y FUNCIONES DE LAS ÁREAS PROTEGIDAS**

**CONSERVACIÓN** del patrimonio natural y cultural:  
diversidad biológica, paisaje, patrimonio geológico,  
principales ciclos naturales...

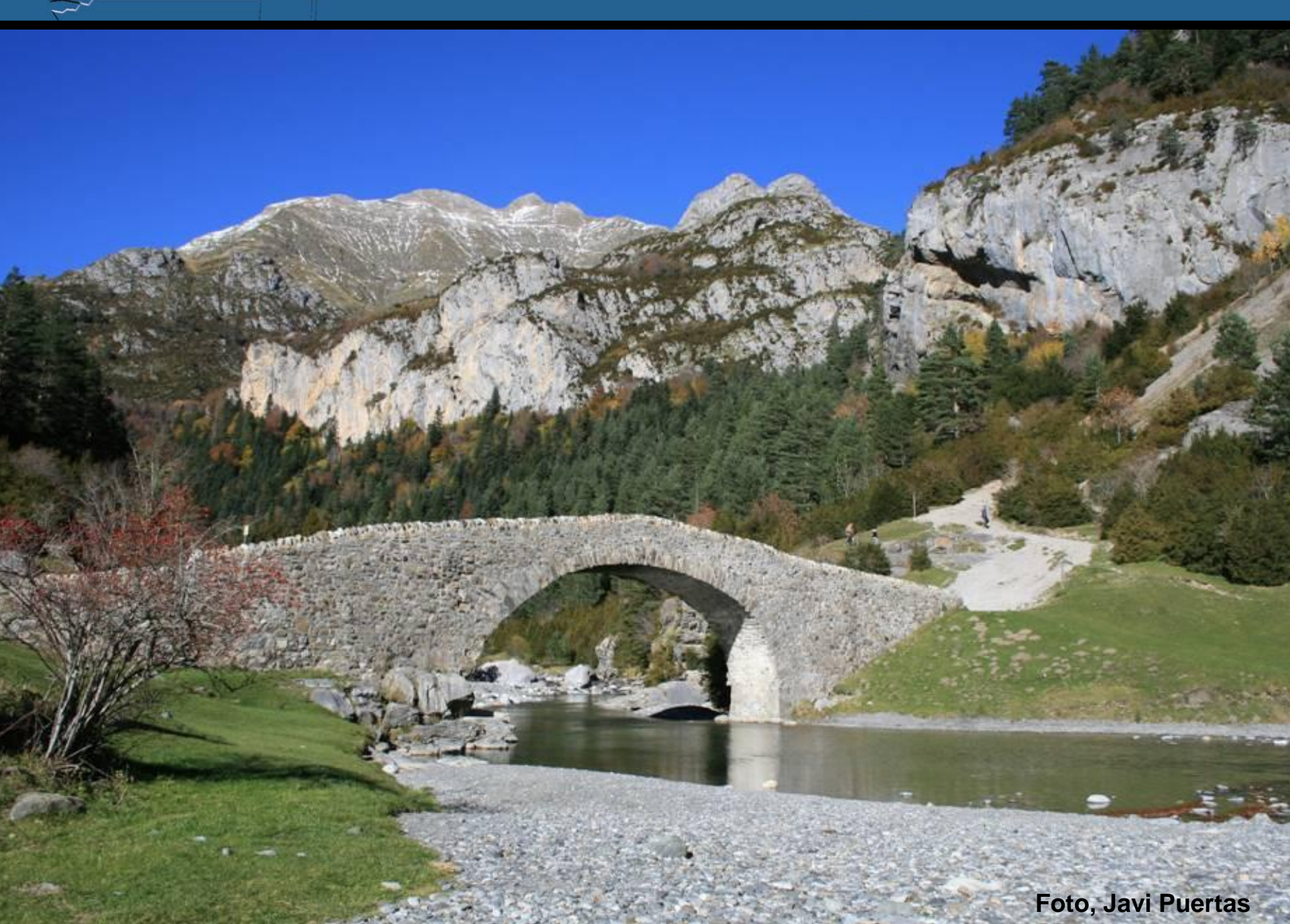
**USO PÚBLICO**, garantizando el acceso público y disfrute de los  
ciudadanos al medio natural, derecho constitucional reconocido,  
en clave de sensibilización y educación ambiental

**DINAMICACIÓN SOCIOECONÓMICA** en clave de  
sostenibilidad, interpretándose como zonas donde ensayar y  
exportar al resto del territorio modelos de desarrollo que  
encuentren el difícil equilibrio entre conservación y explotación



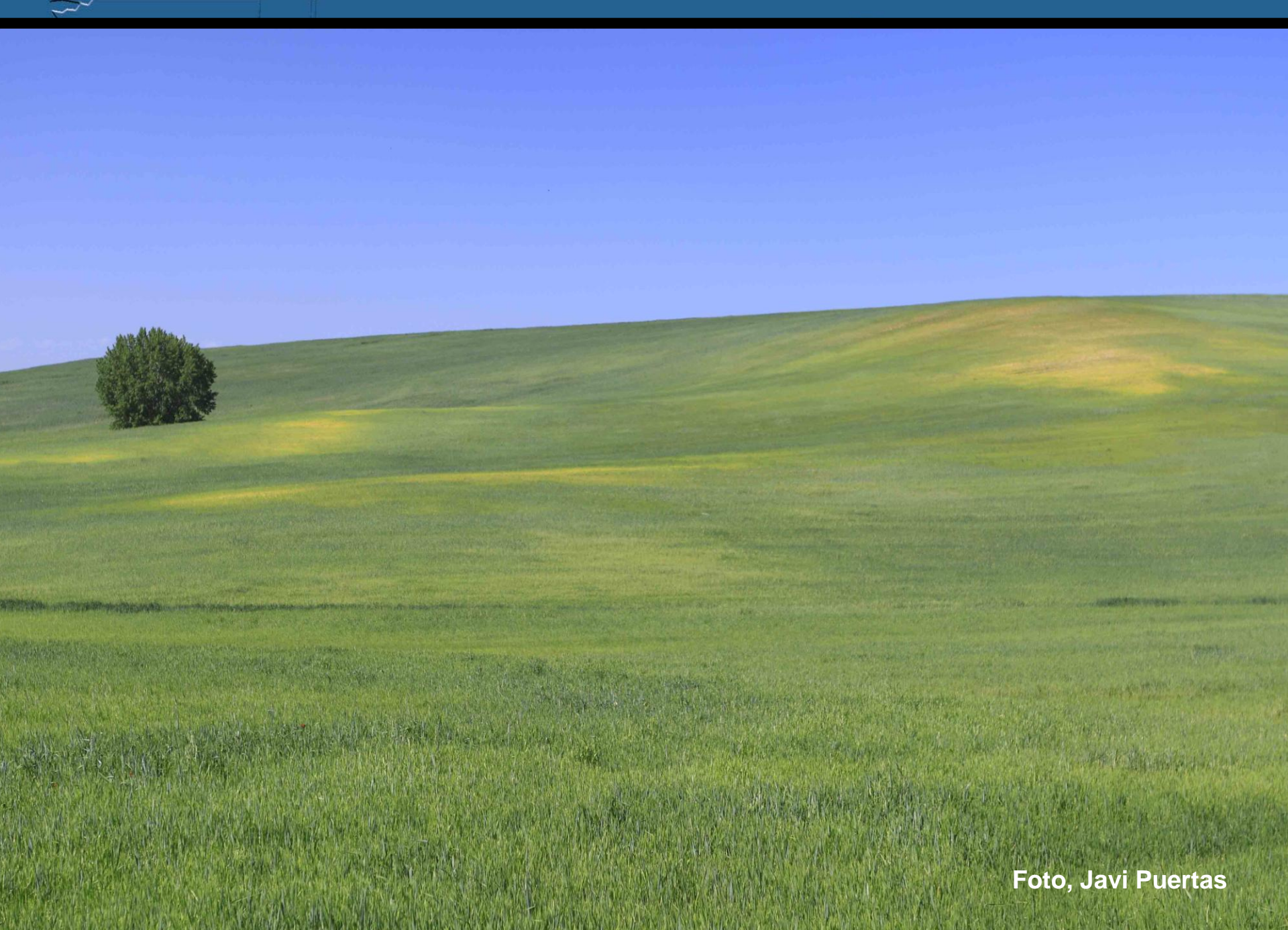
Foto, Javi Puertas





Foto, Javi Puertas





Foto, Javi Puertas



EUROPARC España

# 3) TRABAJO COLABORATIVO CONSERVACIÓN







EUROPARC España





BASE DE DATOS DE ACCIONES DE CONSERVACIÓN

#### navegación

- [Página Principal](#)
- [Portal de la comunidad](#)
- [Cambios recientes](#)
- [Página aleatoria](#)
- [Ayuda](#)

#### favoritos

- [Crear experiencia](#)
- [Subir documentos](#)
- [Listar documentos](#)
- [Subir imágenes](#)

#### herramientas

- [Lo que enlaza aquí](#)
- [Cambios relacionados](#)
- [Páginas especiales](#)
- [Versión para imprimir](#)
- [Enlace permanente](#)

[página del proyecto](#)

[discusión](#)

[ver código fuente](#)

[historial](#)

## Europarc:Portal de la comunidad

### Listado completo de experiencias

El **listado completo de experiencias** se ha agrupado por varios criterios para facilitar su búsqueda

También pueden hacerse búsquedas por palabras clave utilizando la herramienta **buscar** en la esquina superior derecha

### Búsqueda por categorías

#### Plan o Actuación

[+] [Actuación](#)

[+] [Plan](#)

#### Ambito territorial

[+] [Andalucía](#)

[-] [Aragón](#)

*[Cerramiento de la Cueva de Baticambras en el Monumento Natural de las Grutas de Cristal de Molinos \(Teruel\)](#)*

*[Control poblacional del jabalí en la Reserva Natural Dirigida de los Galachos de La Alfranca de Pastriz, La Cartuja y El Burguero](#)*

*[Deslinde del dominio público en la laguna de Gallocanta](#)*

*[Estudio de la ecología y aprovechamiento cinegético del jabalí \("Sus scrofa"\) en el Parque Natural del Moncayo](#)*

*[Instalación de una compuerta automática en la red de riego para evitar la alteración del régimen hídrico de una laguna endorreica](#)*

*[Mejora de masas de monte bajo de Quercus pyrenaica mediante resalveo en el Parque Natural del Moncayo](#)*

*[Mejora de pastizales en el Parque Natural del Moncayo](#)*

*[Programa de gestión de especies de flora exótica invasora en la Reserva Natural de los Sotos y Galachos del Río Ebro \(Zaragoza\)](#)*

*[Reducción del impacto sobre la fauna de las infraestructuras de producción hidroeléctrica en el Parque Natural del Moncayo](#)*



- [Página Principal](#)
- [Portal de la comunidad](#)
- [Cambios recientes](#)
- [Página aleatoria](#)
- [Ayuda](#)

**favoritos**

- [Crear experiencia](#)
- [Subir documentos](#)
- [Listar documentos](#)
- [Subir imágenes](#)

**herramientas**

- [Lo que enlaza aquí](#)
- [Cambios relacionados](#)
- [Páginas especiales](#)
- [Versión para imprimir](#)
- [Enlace permanente](#)

# Programa de gestión de especies de flora exótica invasora en la Reserva Natural de los Sotos y Galachos del Río Ebro (Zaragoza)

Contenido [\[mostrar\]](#)

## Título de la experiencia

Programa de gestión de especies de flora exótica invasora en la Reserva Natural de los Sotos y Galachos del Río Ebro (Zaragoza)

## Imágenes



## Palabras clave

Especies exóticas invasoras, humedales

## Ambito territorial

Aragón



# BASE DE DATOS DE ACCIONES DE CONSERVACIÓN

## Navegación

- [Página Principal](#)
- [Portal de la comunidad](#)
- [Cambios recientes](#)
- [Página aleatoria](#)
- [Ayuda](#)

## Favoritos

- [Crear nueva ficha](#)
- [Subir documentos](#)
- [Listar documentos](#)
- [Subir imágenes](#)

## Herramientas

- [Lo que enlaza aquí](#)
- [Cambios relacionados](#)
- [Páginas especiales](#)
- [Versión para imprimir](#)
- [Enlace permanente](#)

[página](#)

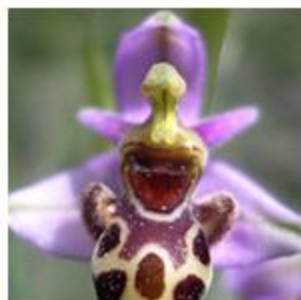
[discusión](#)

[historial](#)

## Portada

Bienvenido a la wiki de

## Acciones de conservación preventiva en espacios naturales protegidos



[Entrar >>](#)

Una parte fundamental de la gestión en los espacios protegidos se dedica a la elaboración de informes ante distintas actuaciones o a la **de Datos de Acciones de Conservación Preventiva** está formada por una colección de condicionados a proyectos diversos, realizados en

Esta iniciativa pretende facilitar el intercambio de experiencias en el campo de la conservación preventiva en los espacios naturales prote

La base de datos se va ampliando de forma constante mediante la aportación de los miembros del grupo de conservación de EUROPARC el formulario y remitirlo a [oficina@redeuroparc.org](mailto:oficina@redeuroparc.org)



[Formulario para  
acciones de  
conservación](#)



[Buenas prácticas  
en conservación  
preventiva](#)



página

discusión

historial

## Informe de un Plan Técnico de Caza

### Título

Informe de un Plan Técnico de Caza

### Órgano sustantivo

coto; informe cinegético, especies cinegéticas

### Ambito territorial

Castilla La Mancha

### Espacio protegido

Parque Natural del Alto Tajo

### Persona de contacto/responsable

#### Nombre

Raquel Ibáñez Martínez. Directora-conservadora adjunta

#### Dirección postal

C/ Cardenal González de Mendoza, nº 7-9, 19071- Guadalajara



## Coherent quality standards for Natura 2000 site management

### Spain

Under Spain's decentralised government structure, over 20 different public administrations draw up and implement Natura 2000 site management plans, often without a common approach. In order to improve the consistency of these plans, Fundación Fernando González Bernáldez and EUROPARC Spain launched a technical cooperation network covering all administrations (local, regional and national) to develop practical management

tools. It has set up a working group with more than 90 technicians, runs thematic workshops, develops quality standards and maintains a reference website on the state of the Natura 2000 network in Spain. Rebollar of Navalpotro in Guadalajara, Castilla La Mancha – a Site of Community Importance – is an example of an area where these actions have been successfully applied.

*Natura 2000 site Rebollar de Navalpotro (ES4240012)*

[www.redeuroparc.org](http://www.redeuroparc.org)



European  
Commission

## NATURA 2000 AWARD

Get the recognition you deserve!

### Networking and cross-border cooperation



Nature knows no bounds ... **joining forces**  
for Natura 2000!







# 4) TRABAJO COLABORATIVO DINAMIZACIÓN





EUROPARC España

**EUROPARC**  
FEDERATION

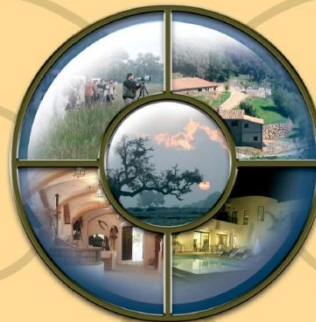


**CARTA EUROPEA  
DEL TURISMO SOSTENIBLE  
EN LOS ESPACIOS PROTEGIDOS**



## Guía CETS

Guía para la adhesión de las empresas turísticas a la  
**CARTA EUROPEA DE TURISMO SOSTENIBLE  
EN ESPACIOS PROTEGIDOS**



[www.redeuroparc.org](http://www.redeuroparc.org)



EUROPARC España

# LÍNEAS DE TRABAJO DE INTERÉS PARA LAS **ADMINISTRACIONES LOCALES**

- > PUESTA EN VALOR DEL PATRIMONIO CULTURAL
- > BENEFICIOS PARA LA SALUD Y EL BIENESTAR SOCIAL





EUROPARC España

# PUESTA EN VALORES DEL PATRIMONIO CULTURAL



# Manual 10

Serie de manuales EUROPARC-España  
Programa de trabajo para las áreas  
protegidas 2009-2013

El patrimonio inmaterial:  
valores culturales y espirituales  
**Manual para su incorporación  
en las áreas protegidas**



Silene

**Fundació**  
CatalunyaCaixa







## PROCESO Y ENFOQUE

**El Manual 10 es un ejemplo reciente de trabajo colaborativo con un primer grupo de gestores interesados en la temática del patrimonio inmaterial en el que se realizó una primera reunión en el Parque Natural del Moncayo y un segundo seminario más amplio en el Parque Natural del Montsant, y trabajo de gabinete y a distancia a través de correo electrónico**

## PROCESO Y ENFOQUE



**Juntos con autores y coordinadores, más de 40 profesionales implicados**

**Directores de parques, ONGs, gestores culturales, técnicos municipales, guías intérpretes...**





## RESULTADOS

**Principios para abordar el patrimonio cultural inmaterial de las áreas protegidas**

**Casi 40 recomendaciones y propuestas a diferentes niveles para incorporar el patrimonio inmaterial a las áreas protegidas, incluyendo ejemplos inspiradores, buenas prácticas y oportunidades por explorar a desarrollar por los parques y otros agentes**

**10 casos de estudio, y un listado abierto de iniciativas**

**Principales tipologías y subgrupos de patrimonio inmaterial**

<b>GRUPO</b>	<b>SUBGRUPO</b>
ARTÍSTICOS	Danzas y juegos rurales tradicionales Música y cantos tradicionales Fotografía de naturaleza Literatura de naturaleza Películas y programas de televisión Pintura de paisajes y naturaleza
ESTÉTICO-PERCEPTUALES O ESCÉNICOS	Belleza visual, auditiva y/o olfativa Silencio y/o tranquilidad Armonía
SOCIALES: HISTÓRICOS, ETNOLÓGICOS Y DE GOBERNANZA	Conocimientos y oficios tradicionales Gobernanza e instituciones tradicionales Fiestas y ferias Gastronomía Reglas o normas tradicionales Hechos o eventos históricos relevantes
ORALES Y LINGÜÍSTICOS	Cuentos y leyendas tradicionales Dichos y adivinanzas Idiomas o dialectos Topónimos relevantes y sus etimologías Vocabulario relevante de la naturaleza, acepciones, matices y valores
RELIGIOSOS	El patrimonio religioso de monasterios, santuarios, ermitas y capillas que se mantiene activos y los espacios que usan Rituales y ceremonias desarrollados en la naturaleza Romerías y peregrinaciones
ESPIRITUALES	Elementos naturales considerados santos o sagrados: cuevas, montes, fuentes, islas, ríos... Monasterios, ermitas, tumbas, y monumentos religiosos históricos o prehistóricos abandonados Otros espacios naturales santos, sagrados, mágicos...

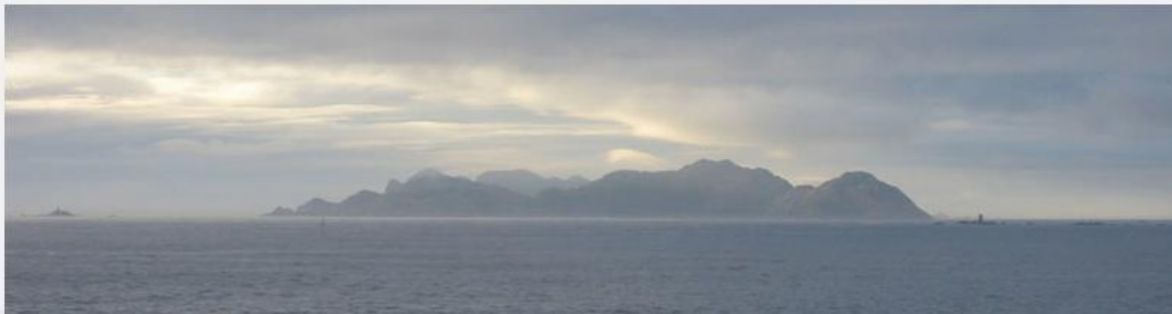




## ENFOQUE Y CONTENIDO

Casi 40 recomendaciones:

**5. Fomentar el reconocimiento de los valores culturales y espirituales como activos de los territorios protegidos, y su puesta en valor en clave de desarrollo local cuando proceda**



¿QUÉ ES?

PROGRAMA 2020

ACTIVIDADES

PUBLICACIONES

OBSERVATORIO

PROGRAMA 2020

Geoportal Patrimonio Cultural



*Actividad subvencionada por el Ministerio de Educación, Cultura y Deporte*



**El propósito de este proyecto es desarrollar las sinergias entre el TURISMO CULTURAL Y TURISMO DE NATURALEZA, creando nuevas alianzas con sectores involucrados en la oferta cultural española y generando herramientas que contribuyan a mejorar las oportunidades de empleo y el conocimiento internacional del patrimonio cultural asociado a los espacios naturales en España**

**Se trata de ofrecer un GEOPORTAL con información del patrimonio cultural, material e inmaterial, asociado a los espacios naturales protegidos, un mapa on line en el que el usuario dispondrá de la información básica del espacio protegido y de su patrimonio cultural asociado**



## EL PATRIMONIO CULTURAL DE NUESTROS ESPACIOS NATURALES PROTEGIDOS

### Andalucía

- › Romerías del Santuario de El Rocío
- › Acequias de "careo" en Sierra Nevada
- › Safari fotográfico Sierra de Baza

### Aragón

- › El encanto de los pueblos abandonados
- › Real Monasterio de San Juan de la Peña
- › La belleza de las grullas de Gallocanta

### Castilla-La Mancha

- › Conjunto salinero de Imón
- › Cañada Real Conquensa
- › El Quijote en Ruidera: Cueva de Montesinos

### Castilla y León

- › Arquitectura románica de Fuentes Carrionas
- › Explotaciones auríferas de las médulas
- › Festival de músicas y danzas tradicionales en la montaña salmantina

### Cataluña

- › Ciudadela monástica de Poblet
- › Conjunto monumental medieval de Sant Pere de Rodes
- › Parques a la mesa: Garraf
- › Parques a la mesa: Olèrdola
- › Parques a la mesa: Sant Llorenç
- › Parques a la mesa: Serralada del Litoral
- › Parques a la mesa: Foix
- › Parques a la mesa: Montnegre
- › Patrimonio eremítico y cartujano del Monsant

### Comunidad Valenciana

- › Los oficios y pasajes del corcho
- › Paisaje monástico y eremítico Les Palmes

### Extremadura

- › Oficios de la dehesa cacereña: Monfragüe

### Galicia

- › Aproximación auditiva, olfativa y visual de las Islas Cies
- › Faro de Fisterra en el fin del mundo
- › Comunitarismo y gobernanza en tierras fronterizas de montaña

### Illes Balears

- › Menorca: isla sagrada megalítica
- › Paisaje de piedra seca de la tramuntana mallorquina

### Islas Canarias

- › Tradición oral en las montañas de Anaga

### La Rioja

- › PaseARTE por Cebollera

### País Vasco

- › El Árbol de Guernika
- › Valle salado de Añana

### Principado de Asturias

- › Brañas, cabañas, olleros y corros de Somiedo

### Región de Murcia

- › Pozos de nieve en Sierra Espuña



EUROPARC España

# BENEFICIOS PARA LA **SALUD Y EL BIENESTAR SOCIAL**



[www.redeuroparc.org](http://www.redeuroparc.org)

<b>Componente de la salud</b>	<b>Contribución de las áreas protegidas</b>
<b>Física</b>	Aportan variedad de instalaciones y equipamientos para distintos tipos de actividades recreativas y deportivas formales (picnic, senderismo, ciclismo, deportes acuáticos, observación de aves, camping, escalada, ...)
<b>Mental</b>	Ofrecen el disfrute de la naturaleza para recuperarse de la fatiga mental; oportunidades para disfrutar de la quietud; lugares de inspiración artística, ...
<b>Espiritual</b>	Aportan ambientes para la contemplación, la reflexión y la inspiración; invocan el sentido de pertenencia, promueven el sentimiento de conexión más allá de las preocupaciones humanas
<b>Social</b>	Aportan lugares para mejorar las redes sociales y las relaciones personales y familiares; escenarios de eventos para grupos organizados
<b>Ambiental</b>	Herramientas para la conservación de la funcionalidad de los ecosistemas, la conservación de la biodiversidad y otros servicios ambientales







## Salud y áreas protegidas en España

Identificación de los beneficios de las áreas protegidas  
sobre la salud y el bienestar social.

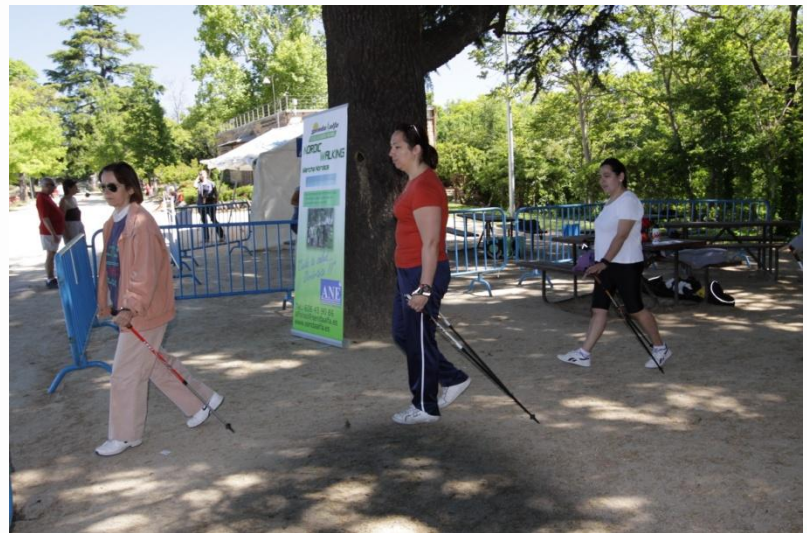
Aplicación de casos prácticos en la sociedad.



**Juntos con autores y coordinadores, más de una treintena de profesionales implicados**

**Directores de parques, ONGs, técnicos municipales, médicos, psicólogos, clubes deportivos, guías de montaña...**









EUROPARC España

# 5) LECCIONES APRENDIDAS



EUROPARC España

EL APOYO INSTITUCIONAL ES IMPRESCINDIBLE

# CARÁCTER VOLUNTARIO

APOYO FORMAL Y EJECUTIVO

# IMPLICACIÓN MIEMBROS Y GESTORES





EUROPARC España

ES CLAVE LA FIGURA DE UNA OFICINA TÉCNICA CON  
**CAPACIDAD EJECUTIVA**

LA CONFIANZA Y APOYO DEL CONSEJO CON LA OFICINA  
TÉCNICA, Y EL RESPALDO DE LA ASAMBLEA

**CONEXIÓN  
INSTITUCIONAL**







EUROPARC España

LA CLAVE DE LOS AVANCES ES EL  
**TRABAJO COLABORATIVO**  
**REDES PROFESIONALES**

LOS RESULTADOS DEL TRABAJO, DE INICIATIVAS Y  
PROYECTOS, SON CONSIDERADOS  
**PROPIOS Y ÚTILES**





EUROPARC España

**ENTRE OTROS SERVICIOS A LOS MIEMBROS**

**SERVICIOS INFORMACIÓN**

**EXPERIENCIAS**

**CAPACITACIÓN**





# RETOS DE FUTURO

**MANTENER EL NIVEL Y CALIDAD DE LOS TRABAJOS Y SERVICIOS**

**INCREMENTAR LA CAPACIDAD DE INFLUENCIA DE LA ORGANIZACIÓN**

**MAYOR PROYECCIÓN SOCIAL**

**AMPLIAR LAS FUENTES FINANCIACIÓN**





EUROPARC España

# PROGRAMA 2020

## SOCIEDAD Y ÁREAS PROTEGIDAS



[www.redeuroparc.org](http://www.redeuroparc.org)

## EUROPARC-España impulsa el **Programa Estratégico 2014-2020 Sociedad y Áreas protegidas**

Es un programa de **ALIANZAS ESTRATÉGICAS** y un **LLAMAMIENTO A LA ACCIÓN** colaborativa para

- › Demostrar los beneficios de las áreas protegidas para la sociedad
- › Implicar a la sociedad para disfrutar de todos los valores patrimoniales
- › Mejorar la gestión del territorio protegido, una tercera parte de nuestro país, en el contexto del cambio global
- › Aumentar las capacidades profesionales ante los nuevos retos nacionales y globales
- › Inspirar fórmulas de gestión más sostenibles, equitativas y solidarias
- › Fortalecer el sistema de áreas protegidas





EUROPARC España

# ¿TRABAJOS JUNTOS?



[www.redeuroparc.org](http://www.redeuroparc.org)



# MUCHAS GRACIAS



# [www.redeuroparc.org](http://www.redeuroparc.org)