

# PARATGE NATURAL MUNICIPAL I ESTACIÓ BIOLÒGICA

ELX  
DOS PATRIMONIS DE LA HUMANITAT

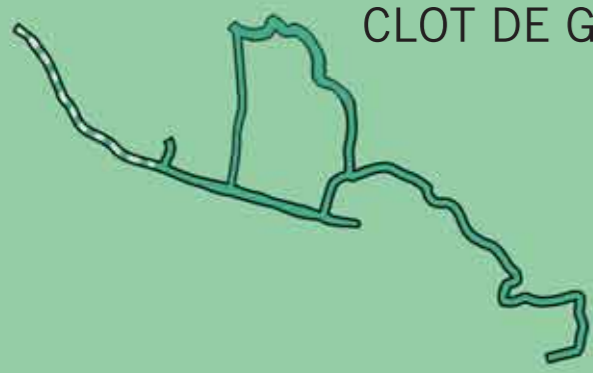
Ajuntament d'ELX

Medi Ambient

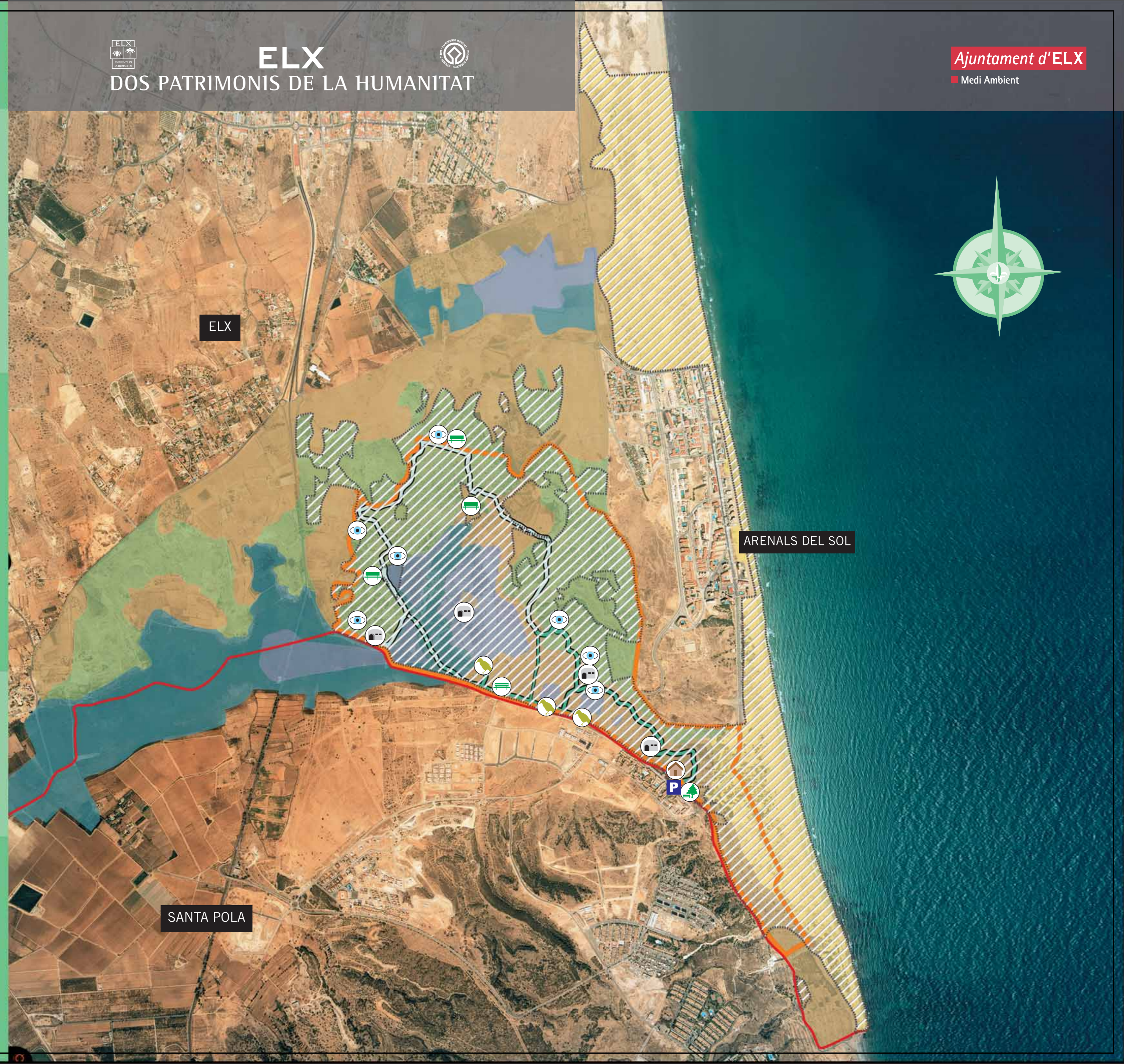
- límit entre municipis
- límit de l'estació biològica
- límit del paratge natural municipal
- terres de conreu i habitatges
- dunes i platges
- saladars
- tolles
- muntanyes

- mirador
- observatori d'aus
- búnquer
- zona de descans
- àrea recreativa
- pàrquing
- aula de natura, entrada al paratge

RUTA 1  
CLOT DE GALVANY



RUTA 2  
CABEÇO - CARABASSÍ



# Clot de Galvany

## CONSELLS I NORMES BÀSIQUES PER A LA VISITA

### VISITES

Per a visites en grup es requereix un permís especial que ha de sol·licitar-se amb antelació, informe's en la Regidoria de Medi Ambient de l'Ajuntament d'Elx.

Els visitants poden transitar pel paratge sempre que respecten les normes per a la seua visita i les indicacions que en qualsevol moment reben del personal responsable de la gestió del dit paratge.

### ACCESSOS

L'accés a l'interior del paratge és per als vianants, poden aparcar els seus vehicles i bicicletes en l'aparcament al costat de l'Aula de la Natura i Àrea Recreativa, des d'on parteixen les rutes per als vianants autoguiades i d'accés permès.

### NORMES BÀSIQUES D'OBLIGAT COMPLIMENT

- Recorde que es troba en un paratge d'interès ecològic amb regulació legal especial.
- No està permesa la recol·lecció de plantes, animals o les seues restes, ocasionar molèsties o perjudicis ni donar aliments als animals.
- Transiten pels camins i senders senyalitzats. Per necessitats de gestió i conservació, aquestes rutes poden tancar-se al trànsit temporalment, consulte al personal del paratge.
- Caminen en silenci. No es permet reproduir àudio ni altres sistemes d'amplificació de sons.
- No es permet menjar als observatoris ni realitzar "picnics" fora de l'Àrea Recreativa.
- No llance residus al medi, utilitze els contenidors de l'Àrea Recreativa.
- No estan permeses les activitats esportives ni festives al paratge.
- No està permesa l'entrada d'animals domèstics.
- En cas d'incompliment d'aquestes normes l'infractor serà expulsat del paratge i es comunicarà a les autoritats competents els fets per si haguera vulnerat la llei mediambiental.
- Col·laboren en la conservació del paratge seguint en tot moment les indicacions del personal encarregat de la seua gestió i aportant suggeriments per a millorar aquest espai. Si té dubtes sobre les normes d'aquest espai natural pot dirigir-se al personal o a la Regidoria de Medi Ambient.

## VEGETACIÓ I FLORA

### DUNES I PLATGES

Les extremes condicions d'aquest tipus d'ambients provoca l'existència d'una flora singular de gran interès per les especials adaptacions que ha desenvolupat per a poder viure en aquest hàbitat. La mobilitat del substrat, el seu efecte erosiu i dels cristalls de sal que arrossega la brisa marina, l'escassa disponibilitat d'aigua i matèria orgànica en el substrat, són només alguns dels problemes que han de resoldre les plantes que volen sobreviure a les condicions del medi.

Borró



### SALADARS

Els saladars representen un tipus d'hàbitat amb greus restriccions per a la vida vegetal, que es veu dificultada per l'escassa permeabilitat i nivell d'aclariment dels terrenys, la seua inundabilitat i per l'elevada concentració de sals. Aquest fet revesteix d'especial importància i interès ambiental i científic, la coberta vegetal d'aquests terrenys conformada per plantes amb una sèrie d'adaptacions altament especialitzades entre les quals abunden les espècies endèmiques.

Barrella



### TOLLES

En les seues ribes ens trobem amb els tamarits, formant el bosc de ribera típic dels nostres aiguamolls en contacte amb els saladars i, en alguns punts, amb la vegetació típica de les muntanyes i llomes. Cap a l'interior de les tolles apareix la vegetació palustre representada majoritàriament pel canyís, que sol orlar la làmina d'aigua lliure, en la qual apareix la vegetació aquàtica amb presència d'importants prades de Ruppia i Portamogeton.

Canyís



### MUNTANYES

Envoltant l'aiguamoll existeix un conjunt de muntanyes i llomes repoblades en gran part amb pins blancs on encara es poden observar representants autèntics de la vegetació natural típica d'aquests terrenys, l'espina alacantí. Entre les espècies més característiques podem trobar interessants exemplars d'espí negre, llentiscle, efedra o margalló. En aquestes llomes també apareix representat el matoll aromàtic, típic de les nostres muntanyes.

### TERRENY AGRÍCOLA I HABITATGES

Al Clot és possible identificar multitud de terrasses de conreu i restes d'infraestructures agrícoles com basses de reg, murets de pedra i eres. Sobre aquestes terrasses romanen vells exemplars d'oliveres, garrofers i figueres, aquestes últimes a les terrasses properes a les dunes, que conviuen amb un mantell arbustiu i herbaci propi dels terrenys de conreu abandonats i format per espècies fonamentalment nitròfiles.

Orquídia



Bassa de reg



## FAUNA

La coberta vegetal té un paper primordial per a crear condicions d'habitabilitat per a la fauna que ocupa aquest tipus d'espai, alhora que intervé de forma decisiva en la dinàmica d'aquests ecosistemes sotmesos al canvi continu. Les respectives condicions de vida d'aquest tipus de medi expliquen que els invertebrats, rèptils i aus, siguin els grups millor representats, per la seua versatilitat adaptativa.

Escarabat



Entre la fauna que sol ocupar el saladar, podem destacar la presència de rèptils, encara que també campegen en aquests terrenys multitud d'aus i mamífers que cerquen la font d'aliments que representa l'abundància d'invertebrats que pul·lulen entre el matoll halòfil. En aquest últim grup d'animals, també trobem caçadors implacables com ara l'aranya tigre, el disseny característic de la qual la fa fàcilment reconeixible.

Fardatxo ocellat



Atesa l'estacionalitat de la presència d'aigua, el Clot manca de peixos pel que adquireix un protagonisme especial l'existència d'un gran nombre d'espècies d'aus i invertebrats aquàtics. A pesar de la seua reduïda grandària, el Clot ve destacant per la seua espectacular capacitat per a albergar una gran varietat d'espècies d'aus aquàtiques característica dels nostres aiguamolls, dotant-lo d'un enorme atractiu científic i per als afeccionats a l'ornitologia.

Libèl·lula



També és possible localitzar dues espècies d'orquídies silvestres del gènere Ophrys, el que suposa una mostra més de la importància botànica d'aquest singular aiguamoll il·licit.

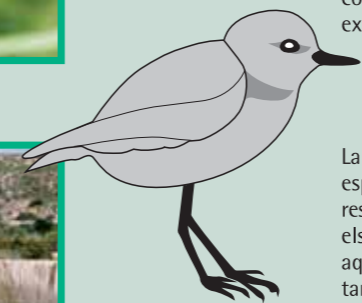
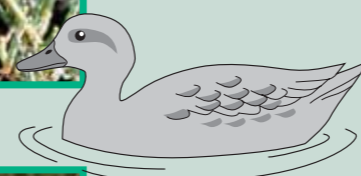
Entre la fauna forestal, a més de les aus, destaca la presència de micromamífers com els ratolins de camp o les musaranyes i mamífers de major port com ara conills i llebres, i la rabosa, el mamífer depredador per excel·lència en el paratge.

Picot verd



La fauna característica d'aquests ambients la componen espècies habituades a medis humanitzats, pel que no resulta difícil contemplar a moltes d'elles, especialment els nodrits grups de passeriformes que volen sobre aquests terrenys a la recerca d'insectes, llavors i fruits, tan abundants en aquestes parcel·les. L'espesa coberta vegetal, no obstant això, constitueix un seriós obstacle per a observar la resta de la fauna que es mou a l'abric d'herbes i matolls.

Ericó



### Si voleu més informació:

Enllaços :  
<http://www.elche.es>  
<http://turismedelx.com>

Contacte:  
Ajuntament d'Elx. Regidoria de Medi Ambient.  
Telf: 966 658 028 e-mail: [clotdegalyany@ayto-elche.es](mailto:clotdegalyany@ayto-elche.es)