

**5230** Matorrales arborescentes de *Laurus nobilis*\* ..... 5.1

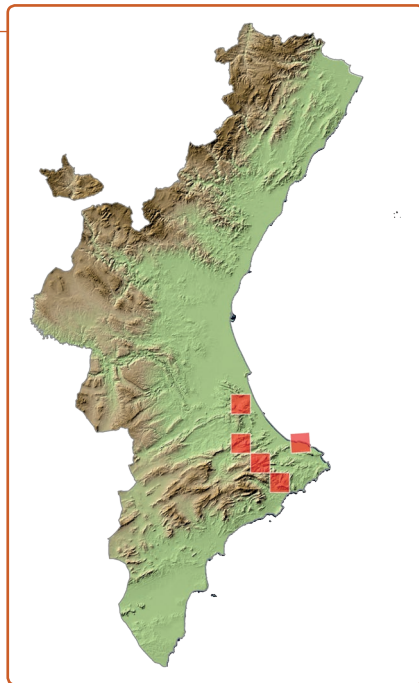
**32.18** Matorrales arborescentes de laurel (*Laurus nobilis*) ..... 5.3

## Matorrales arborescentes de *Laurus nobilis*\*

Formaciones esclerófilas perennifolias dominadas por altos arbustos laurifolios, con presencia significativa de laureles (*Laurus nobilis*), propias de ambientes relativamente cálidos y húmedos, con influencia litoral.

### Descripción del hábitat (HIC)

Matorrales arborescentes ombrófilos con laureles de porte elevado. Se trata de un hábitat definido de forma muy imprecisa en el Manual de Interpretación de los hábitats de la Unión Europea, pero se acepta mayoritariamente que, en España, corresponden a este hábitat las formaciones arborescentes laurifolias con laurel, madroño (*Arbutus unedo*), durillo (*Viburnum tinus*) y labiérnago negro (*Phillyrea latifolia*), que se asocian frecuentemente con encinas (*Quercus ilex s.l.*), fresnos (*Fraxinus ornus*), acebuches (*Olea europaea* var. *sylvestris*) o algarrobos (*Ceratonia siliqua*) en áreas cálidas y lluviosas, con influencia marítima, de Cataluña, Comunitat Valenciana y Baleares, así como en enclaves relicticos del litoral cantábrico.



### Distribución en la Comunitat Valenciana

Se distribuye principalmente en las sierras próximas al litoral del sur de la provincia de Valencia y norte de la de Alicante. Se ha descartado su presencia en la Muela de Cortes y El Caroig, donde existían referencias previas.

### Interpretación del hábitat

Si bien el laurel es la especie que define el hábitat, el resto de especies características mencionadas resultan también de carácter diagnóstico. De esta manera, los matorrales laurifolios arborescentes con abundancia o dominancia de una combinación de estos indicadores (madroño, durillo, fresno, labiérnago negro, etc.) deben atribuirse a este hábitat en el conjunto de su extensión, aunque la presencia del laurel pueda resultar escasa o localizada en el seno de la formación.

Un problema adicional para la interpretación de este hábitat es la dificultad para discernir las poblaciones autóctonas originales de laurel de las naturalizadas o procedentes de cultivos. El laurel ha sido ampliamente cultivado desde la antigüedad en toda la cuenca mediterránea, por lo que frecuentemente se encuentra asociado a asentamientos humanos, algunos muy antiguos y hoy abandonados, lo que dificulta la estimación de espontaneidad en muchas poblaciones. En este sentido, se interpreta que estas formaciones corresponden al hábitat si presentan una elevada naturalidad, con participación de otras especies características y en nichos ecológicos coherentes con el concepto del hábitat, independientemente del posible origen antrópico de los laureles.

### Tipos LPEHT relacionados

**32.18** Matorrales arborescentes de laurel (*Laurus nobilis*).

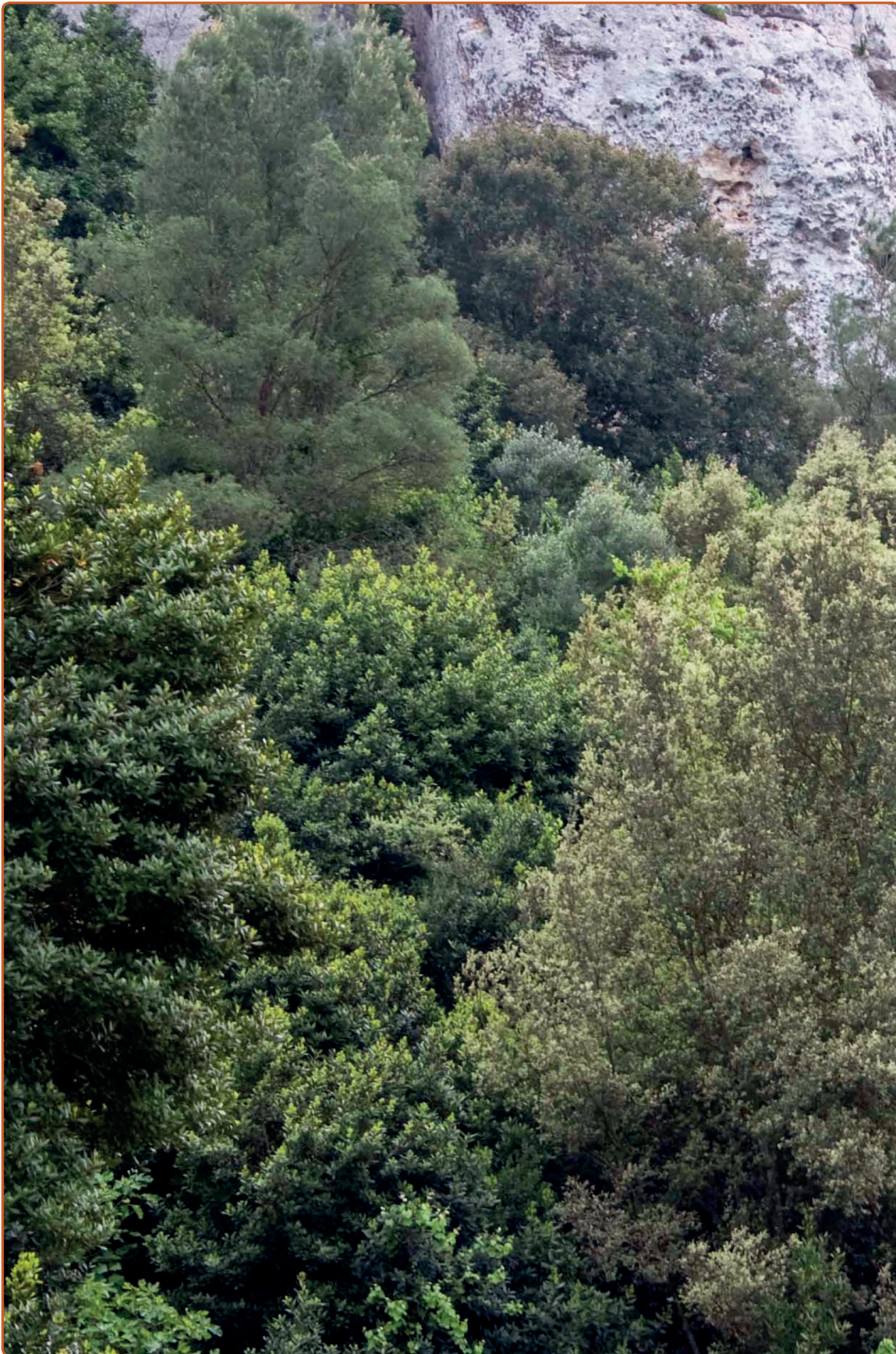
### Anexo. Correspondencia con otras tipologías de hábitats

#### EUNIS

**F5.18** *Laurus nobilis* matorral.

#### PAL. CLASS.

**32.18** European laurel matorral.



*Barranc d'Algendar, Ferreries (Menorca)*

C. Fabregat



*Barranc de l'infern, La Vall de Laguar (Alicante)*

J. X. Soler

### Caracterización fisionómica y ecológica

Matorrales esclerófilos de porte alto caracterizados por la presencia y dominancia de altos arbustos de hoja laurifolia como el madroño (*Arbutus unedo*), el durillo (*Viburnum tinus*) y el labiérnago negro (*Phillyrea latifolia*), con una presencia más o menos significativa de laureles silvestres (*Laurus nobilis*). En la Comunitat Valenciana, resulta también frecuente la presencia en estas formaciones del fresno de flor (*Fraxinus ornus*) y son habituales igualmente algunas lianas o plantas trepadoras como la zarzaparrilla (*Smilax aspera*), la hiedra (*Hedera helix*) o la nueza negra (*Tamus communis*).

Esta maquia laurifolia se asocia frecuentemente con los carrascales termófilos, o constituye el sotobosque de los fresnales setabenses de *Fraxinus ornus*. Se desarrolla principalmente en umbrías y barrancos de áreas termomediterráneas subhúmedas o húmedas con influencia litoral.

Biogeografía	Taxones característicos
Región MEDITERRÁNEA	<i>Laurus nobilis</i>
Subregión MEDITERRÁNEA OCCIDENTAL	<i>Viburnum tinus</i>
Provincia CATALANO-PROVENZAL-BALEAR	<i>Phillyrea latifolia</i>
Subprovincia VALENCIANA	<i>Arbutus unedo</i>
Sector <b>Setabense</b>	<i>Fraxinus ornus</i>
	<i>Tamus communis</i>
	<i>Ruscus aculeatus</i>
	<i>Olea europaea</i> var. <i>sylvestris</i>
	<i>Smilax aspera</i>

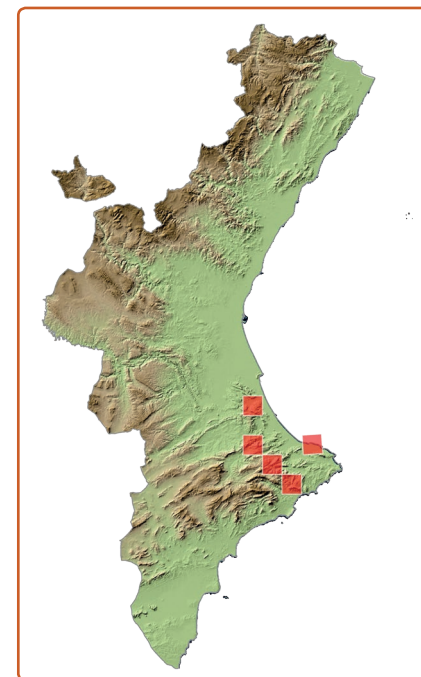
### Estado de conservación, amenazas y gestión

El laurel formó parte de los bosques que vivieron durante el Terciario en Europa, bajo clima tropical o subtropical, teniendo por tanto carácter relictos. Igualmente, el resto de taxones lauroides que lo acompañan, originarios de períodos más cálidos y húmedos que el actual, tienen como principales factores abióticos limitantes las bajas temperaturas y la escasez de precipitaciones, especialmente el déficit hídrico estival característico del clima mediterráneo. Esta sensibilidad climática ha relegado al laurel y a otras especies componentes de este tipo de hábitat a zonas costeras y relativamente húmedas de la cuenca mediterránea. Su extrema rareza actual es debida también a la destrucción del hábitat, pues algunos de sus refugios característicos (barrancos húmedos, umbrías a pie de roquedo) han sido

afectados irreversiblemente por la construcción de embalses o la apertura de canteras.

En estos ambientes, el fuego es la principal amenaza para estas formaciones. Aunque muchas de las especies que las integran son rebrotadoras, su entorno ha sido en ocasiones repetidamente afectado por incendios, lo que ha provocado la entrada de taxones pirófitos como la aliaga (*Ulex parviflorus*) o el brezo de invierno (*Erica multiflora*), que alteran la composición florística y la estructura características de estas comunidades.

Buenos fragmentos de matorrales arborescentes con laurel se encuentran incluidos en Lugares de Interés Comunitario, como son Serra de Corbera y Valls de La Marina; alguna microrreserva, como es el caso de “Els Cingles” en La Murta, alberga hábitats potenciales del laurel. Para la conservación y restauración de este hábitat, se han desarrollado diversos programas de propagación de sus especies características.



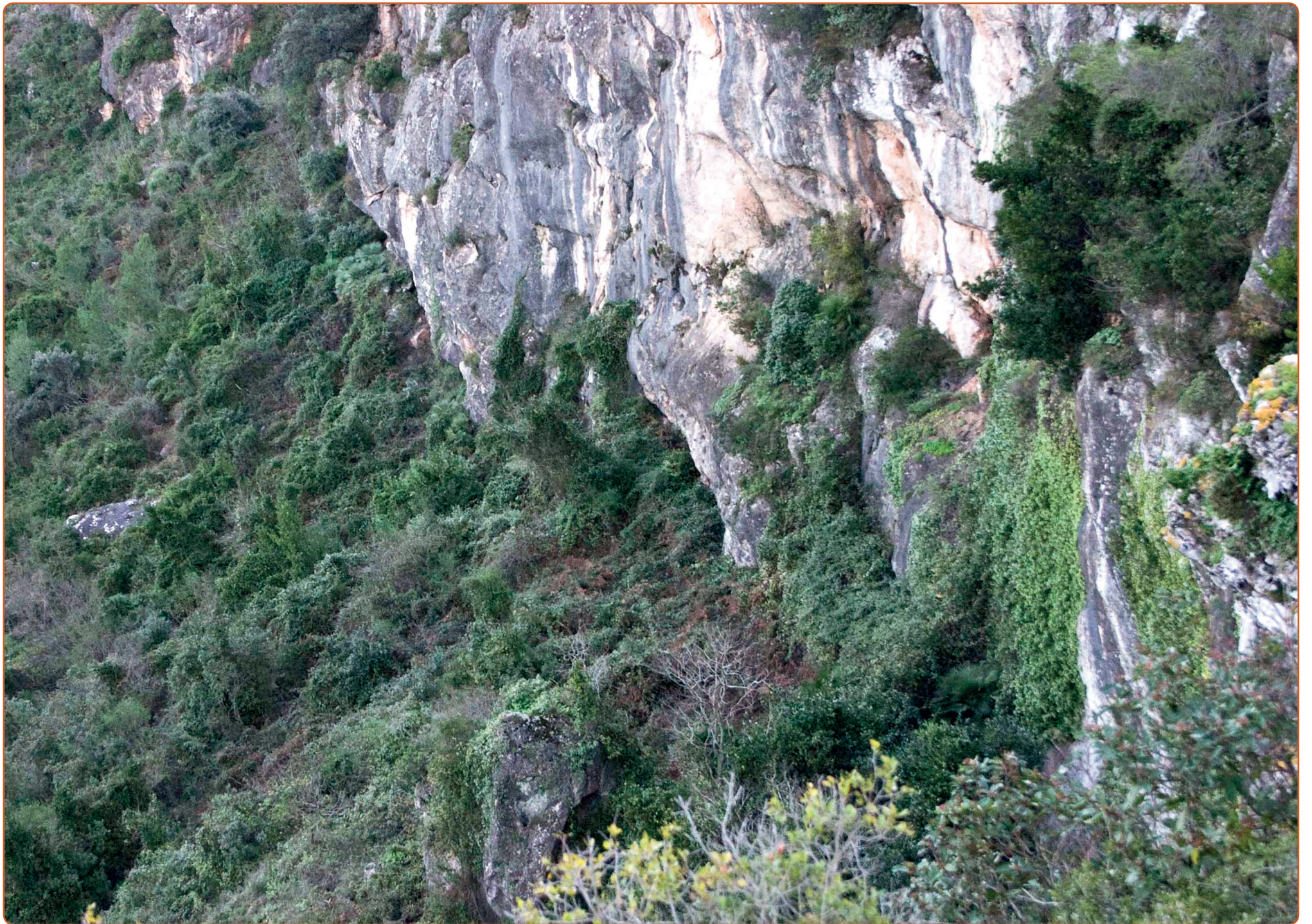
### Unidades fitosociológicas relacionadas

**75.3.** *Quercus rotundifoliae-Oleion sylvestris* Barbéro, Quézel & Rivas-Martínez in Rivas-Martínez, Costa & Izco 1986.

**75.3.13.** *Viburno tini-Fraxinetum orni* Costa, Pérez-Badia & P. Soriano 1995.

### Distribución en la Comunitat Valenciana

Los matorrales arborescentes con laurel se localizan puntualmente en algunas sierras próximas al litoral de la porción centro-meridional del territorio valenciano (S de Valencia y N de Alicante). Sus representaciones más genuinas se localizan de forma relictica en algunos puntos de La Safor y La Marina Alta. Otras formaciones, como las del Barranco de la Murta (Alzira) o La Cabrentada (Estubeny), con buenas densidades de laureles, podrían corresponder a introducciones antiguas, actualmente naturalizadas.



Vilallonga (Valencia)