

8310 Cuevas no explotadas por el turismo* 8.1



Cuevas no explotadas por el turismo*

Cuevas, simas, grutas y otras cavidades naturales continentales no afectadas por actividades humanas de índole recreativa, que albergan especies cavernícolas, especialmente faunísticas, altamente especializadas o endémicas.

Descripción del hábitat (HIC)

Cavidades naturales continentales de variada tipología (cuevas, grutas, simas, etc.) que generan un hábitat caracterizado por la escasez o ausencia de luz, habitualmente asociado a elevada humedad ambiental. Por ello, el componente vegetal de este hábitat queda limitado a las zonas externas o próximas a la abertura de la oquedad, donde se desarrollan generalmente especies rupícolas propias de ambientes sombríos. Destacan entre ellas helechos como *Phyllitis scolopendrium*, *P. sagittata*, *Adiantum capillus-veneris* y diversas especies de *Polypodium* y *Asplenium*. Igualmente, la flora briofítica suele ser rica y variada.

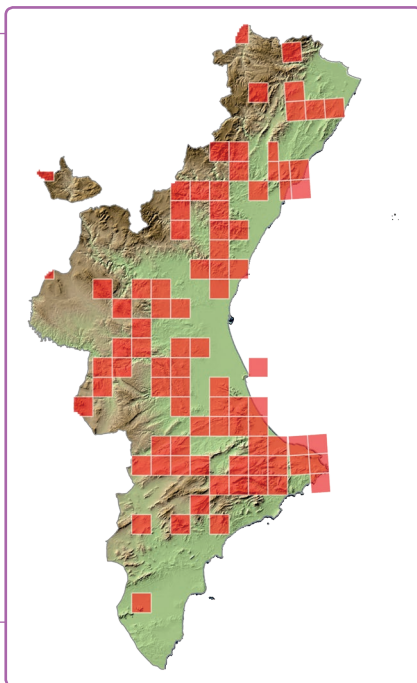
Distribución en la Comunitat Valenciana

Extendidas ampliamente por todo el territorio, aunque faltan en el extremo meridional. Sus mejores representaciones se sitúan en los principales sistemas montañosos, aunque no son raras las cavidades, grutas o simas en áreas próximas al litoral.

Esta distribución queda reflejada en el Catálogo de Cuevas de la Comunitat Valenciana, aprobado por el Decreto 65/2006, de 12 de mayo, del Consell (DOGV nº 5.261, de 18/5/2006).

Interpretación del hábitat

El interés del hábitat está en albergar diferentes ecosistemas, en su mayoría especializados y frágiles, que albergan especies raras y a menudo endémicas. Además de las ya mencionadas, el elemento más valioso de este hábitat es generalmente el componente faunístico, destacando principalmente diversos grupos de invertebrados cavernícolas (coleópteros, crustáceos, arácnidos y moluscos) y los quirópteros, que utilizan las cavidades como refugio invernal o para instalar sus colonias de cría.



Tipos LPEHT relacionados

- 65.2 Cuevas continentales con vertebrados subtroglófilos.
 - 65.22 Cuevas continentales con quirópteros.
- 65.4 Cuevas con invertebrados troglóbiontes.
- 65.5 Cuevas con invertebrados troglófilos.
- 65.6 Cuevas con invertebrados subtroglófilos.
- 65.7 Cuevas sin vertebrados ni invertebrados.

Anexo. Correspondencia con otras tipologías de hábitats

EUNIS

- H1 Terrestrial underground caves, cave systems, passages and waterbodies.
 - H1.221 Continental subtroglophile vertebrate caves.
 - H1.2217.ES Cuevas continentales con quirópteros.
 - H1.23 Troglóbiont invertebrate caves.
 - H1.24 Troglóphile invertebrate caves.
 - H1.25 Subtroglóphile invertebrate caves.
 - H1.26 Caves without vertebrates or invertebrates.

PAL. CLASS.

- 65 Caves.
 - 65.2 Continental subtroglóphile vertebrate caves.
 - 65.22 Continental bat caves.
 - 65.4 Troglóbiont invertebrate caves.
 - 65.5 Troglóphile invertebrate caves.
 - 65.6 Subtroglóphile invertebrate caves.
 - 65.7 Atroglózoocoenotic caves.



Tinença de Benifassà (Castellón)

C. Fabregat



Sierra de Chiva (Valencia)

C. Fabregat