

5230 Matolls arborescents de *Laurus nobilis** 5.1

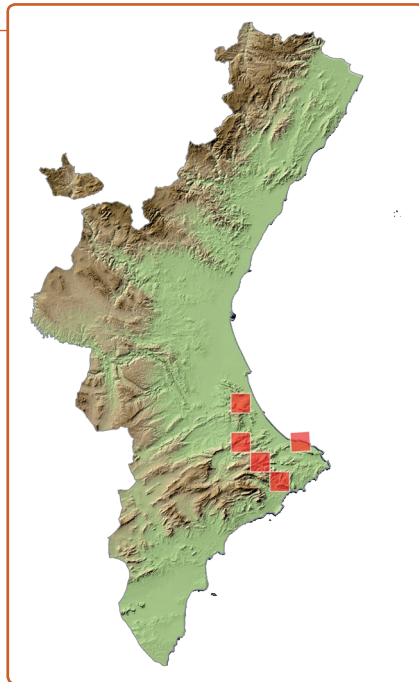
32.18 Matolls arborescents de llorer (*Laurus nobilis*)..... 5.3

Matolls arborescents de *Laurus nobilis**

Formacions esclerofil·les perennifòlies dominades per alts arbustos laurifolis, amb presència significativa de llores (*Laurus nobilis*), pròpies d'ambients relativament càlids i humits, amb influència litoral.

Descripció de l'hàbitat (HIC)

Matolls arborescents ombròfils amb llores de port elevat. Es tracta d'un hàbitat definit de forma molt imprecisa en el Manual d'Interpretació dels Hàbitats de la Unió Europea, però s'accepta majoritàriament que, a Espanya, corresponen a este hàbitat les formacions arborescents laurifòlies amb llorer, alborç (*Arbutus unedo*), marfull (*Viburnum tinus*) i l'aladern de fulla estreta negra (*Phillyrea latifolia*), que s'associen sovint amb alzines (*Quercus ilex* s.l.), freixes de flor (*Fraxinus ornus*), ullastres (*Olea europaea* var. *sylvestris*) o garroferes (*Ceratonia siliqua*) en àrees càlides i plujoses, amb influència marítima, de Catalunya, Comunitat Valenciana i Balears, així com en enclavaments relíctes del litoral cantàbric.



Distribució a la Comunitat Valenciana

Es distribuïx principalment en les serres pròximes al litoral del sud de la província de València i nord de la d'Alacant. S'ha descartat la seua presència en la Muela de Cortes i el Caroig, on existien referències prèvies.

Interpretació de l'hàbitat

Si bé el llorer és l'espècie que defineix l'hàbitat, la resta d'espècies característiques mencionades resulten també de caràcter diagnòstic. D'esta manera, els matolls laurifolis arborescents amb abundància o dominància d'una combinació d'estos indicadors (alborç, marfull, freixe de flor, aladern de fulla estreta negra, etc.) han d'atribuir-se a este hàbitat en el conjunt de la seua extensió, encara que la presència del llorer pugua resultar escassa o localitzada en el si de la formació.

Un problema addicional per a la interpretació d'este hàbitat és la dificultat per a discernir les poblacions autòctones originals de llorer de les naturalitzades o procedents de cultius. El llorer ha sigut àmpliament cultivat des de l'antiguitat en tota la conca mediterrània, per la qual cosa sovint està associat a assentaments humans, alguns molt antics i hui abandonats, la qual cosa dificulta l'estimació d'espontaneïtat en moltes poblacions. En este sentit, s'interpreta que estes formacions corresponen a l'hàbitat si presenten una elevada naturalitat, amb participació d'altres espècies característiques i en nínxols ecològics coherents amb el concepte de l'hàbitat, independentment del possible origen antròpic dels llores.

Tipus LPEHT relacionats

32.18 Matolls arborescents de llorer (*Laurus nobilis*).

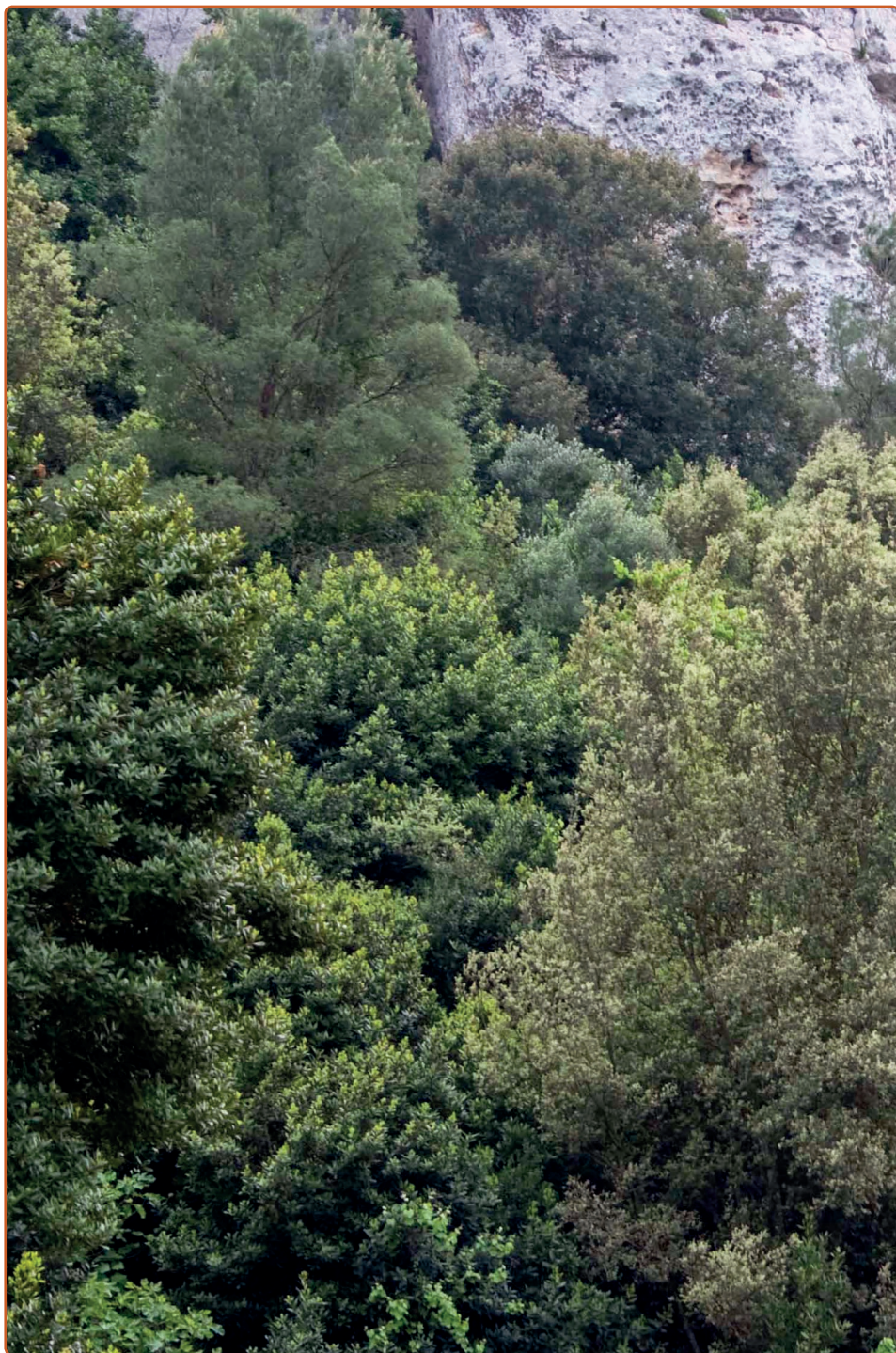
Annex. Correspondència amb altres tipologies d'hàbitats

EUNIS

F5.18 *Laurus nobilis* matorral.

PAL. CLASS.

32.18 European laurel matorral.



Barranc d'Algendar, Ferreries (Menorca)

C. Fabregat



Barranc de l'infern, La Vall de Laguar (Alacant)

J. X. Soler

Caracterització fisionòmica i ecològica

Matolls esclerofil·les de port alt caracteritzats per la presència i dominància d'alts arbustos de fulla laurifòlia com ara l'alborç (*Arbutus unedo*), el marfull (*Viburnum tinus*) i l'aladern de fulla estreta negre (*Phillyrea latifolia*), amb una presència més o menys significativa de llorers silvestres (*Laurus nobilis*). A la Comunitat Valenciana, resulta també freqüent la presència en estes formacions del freixe de flor (*Fraxinus ornus*) i són habituals igualment algunes lianes o plantes enfiladores com l'arítjol (*Smilax aspera*), l'hedra (*Hedera helix*) o la corriola de cavall (*Tamus communis*).

Esta màquia laurifòlia s'associa sovint amb els carrascars termòfils, o constituïx el sotabosc de les freixedes de flor setabenques de *Fraxinus ornus*. Es desenvolupa principalment en ombries i barrancs d'àrees termomediterrànies subhúmedes o húmedes amb influència litoral.

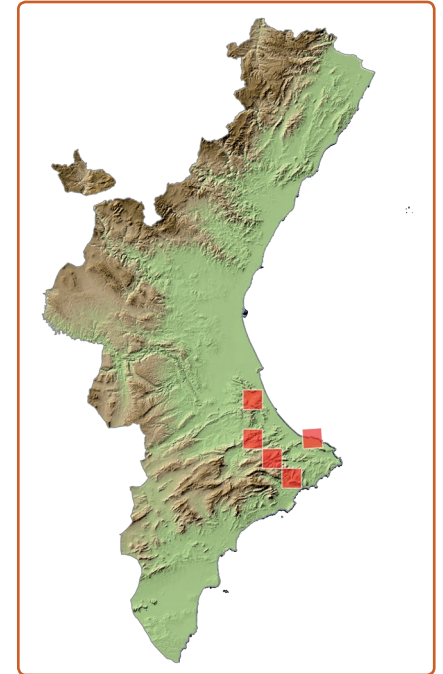
Biogeografia	Tàxons característics
Regió MEDITERRÀNIA	<i>Laurus nobilis</i>
Subregió MEDITERRÀNIA OCCIDENTAL	<i>Viburnum tinus</i>
Província CATALANO-PROVENÇAL-BALEAR	<i>Phillyrea latifolia</i>
Subprovíncia VALENCIANA	<i>Arbutus unedo</i>
Sector Setabenc	<i>Fraxinus ornus</i>
	<i>Tamus communis</i>
	<i>Ruscus aculeatus</i>
	<i>Olea europaea</i> var. <i>sylvestris</i>
	<i>Smilax aspera</i>

Estat de conservació, amenaces i gestió

El llorer va formar part dels boscos que van viure durant el Terciari a Europa, amb clima tropical o subtropical, tenint per tant caràcter relict. Igualment, la resta de tàxons lauroides que l'acompanyen, originaris de períodes més càlids i humits que l'actual, tenen com a principals factors abiòtics limitants les baixes temperatures i l'escassetat de precipitacions, especialment el dèficit hídric estival característic del clima mediterrani. Esta sensibilitat climàtica ha relegat el llorer i altres espècies components d'este tipus d'hàbitat a zones costaneres i relativament húmedes de la conca mediterrània. La seua extremada raresa actual és deguda també a la destrucció de l'hàbitat, perquè alguns dels seus refugis característics (barrancs humits, ombries a peu de penyal) han sigut afectats irreversiblement per la construcció d'embassaments o l'obertura de pedreres.

En estos ambients, el foc és la principal amenaça per a estes formacions. Encara que moltes de les espècies que les integren són rebrotadores, el seu entorn ha sigut de vegades repetidament afectat per incendis, la qual cosa ha provocat l'entrada de tàxons piròfits com ara l'argilaga (*Ulex parviflorus*) o el bruc d'hivern (*Erica multiflora*), que alteren la composició florística i l'estructura característiques d'estes comunitats.

Bons fragments de matolls arborescents amb llorer estan inclosos en llocs d'interés comunitari, com són la Serra de Corbera i les Valls de la Marina; alguna microreserva, com és el cas de "Els Cingles", a la Murta, alberga hàbitats potencials del llorer. Per a la conservació i restauració d'este hàbitat, s'han desenvolupat diversos programes de propagació de les seues espècies característiques.



Unitats fitosociològiques relacionades

75.3. *Quercus rotundifoliae-Oleion sylvestris* Barbéro, Quézel & Rivas-Martínez in Rivas-Martínez, Costa & Izco 1986.

75.3.13. *Viburno tini-Fraxinetum orni* Costa, Pérez-Badia & P. Soriano 1995.

Distribució a la Comunitat Valenciana

Els matolls arborescents amb llorer es localitzen puntualment en algunes serres pròximes al litoral de la porció centromeridional del territori valencià (S de València i N d'Alacant). Les seues representacions més genuïnes es localitzen de forma relict en alguns punts de la Safor i la Marina Alta. Altres formacions, com les del Barranc de la Murta (Alzira) o la Crebantada (Estubeny), amb bones densitats de llorers, podrien correspondre a introduccions antigues, actualment naturalitzades.



Vilallonga (València)